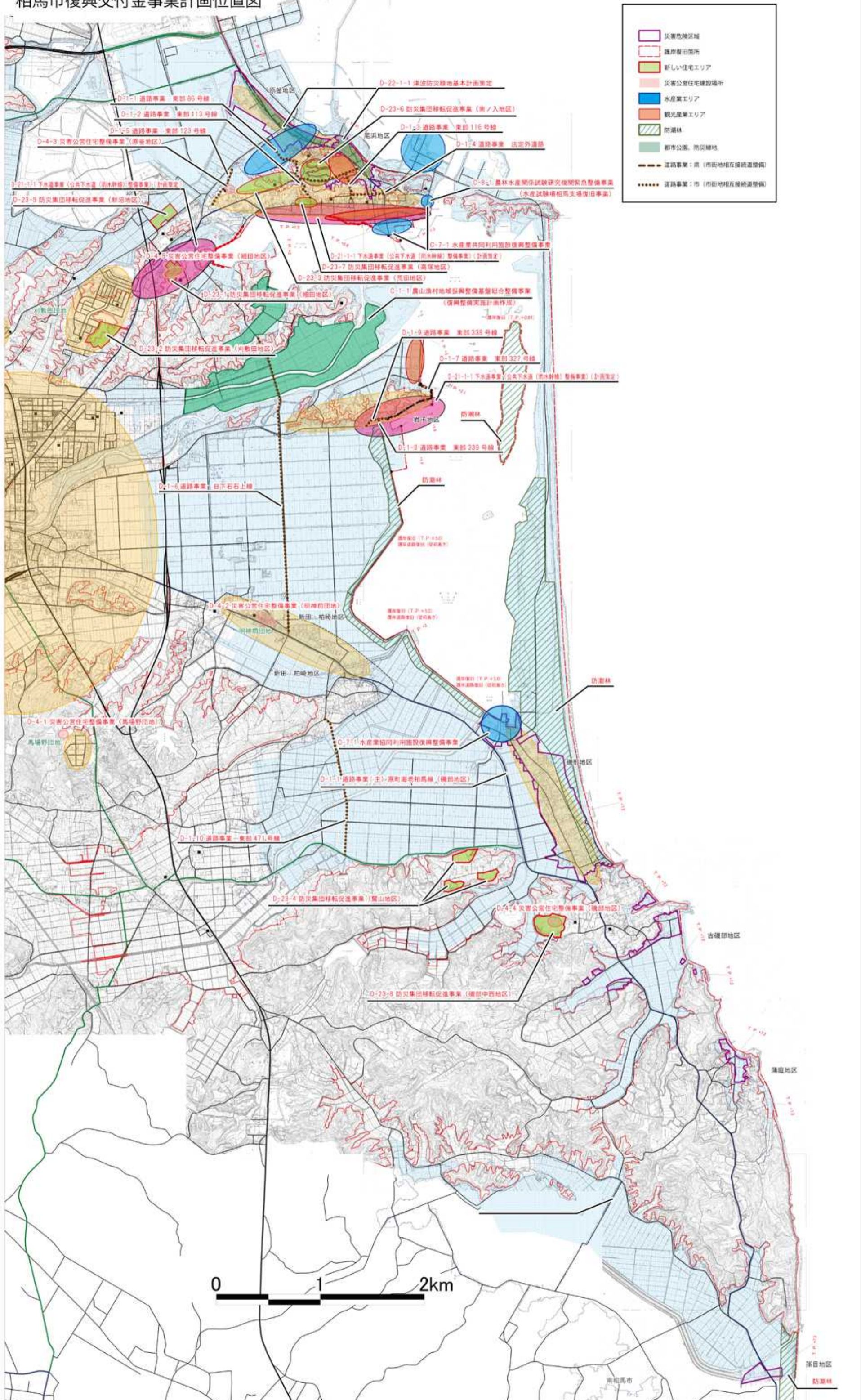


相馬市復興交付金事業計画位置図



- 災害危険区域
- 復興復旧箇所
- 新しい住宅エリア
- 災害公営住宅建設場所
- 水産業エリア
- 観光産業エリア
- 防滞林
- 都市公園、防災緑地
- 道路事業：市（市街地相互接続道路整備）
- 道路事業：市（市街地相互接続道路整備）

0 1 2km

南相馬市

孫目地区

防滞林