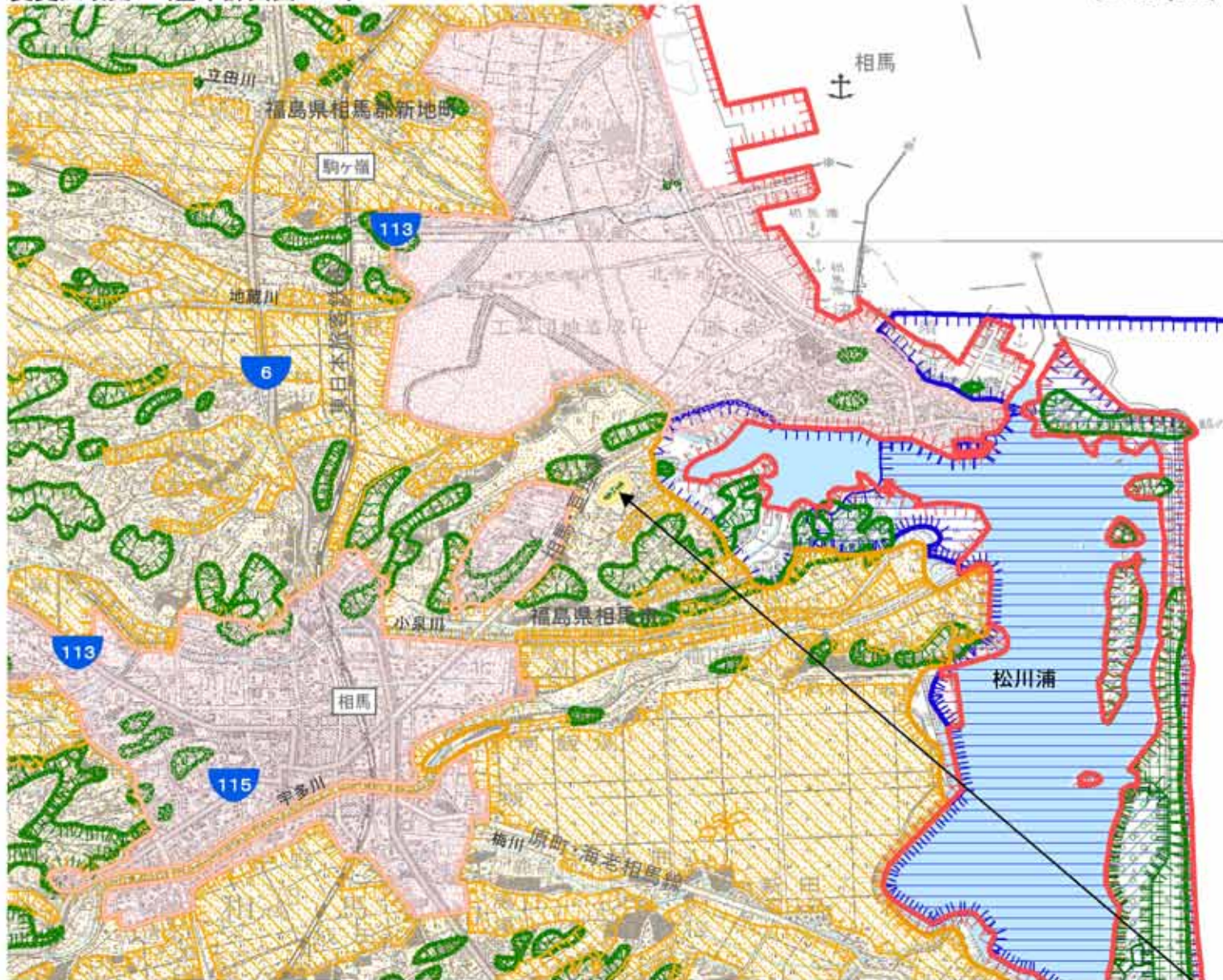


変更区域図1 (基本計画図13-1)

(S=1:50,000)



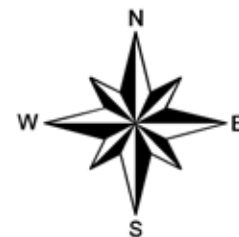
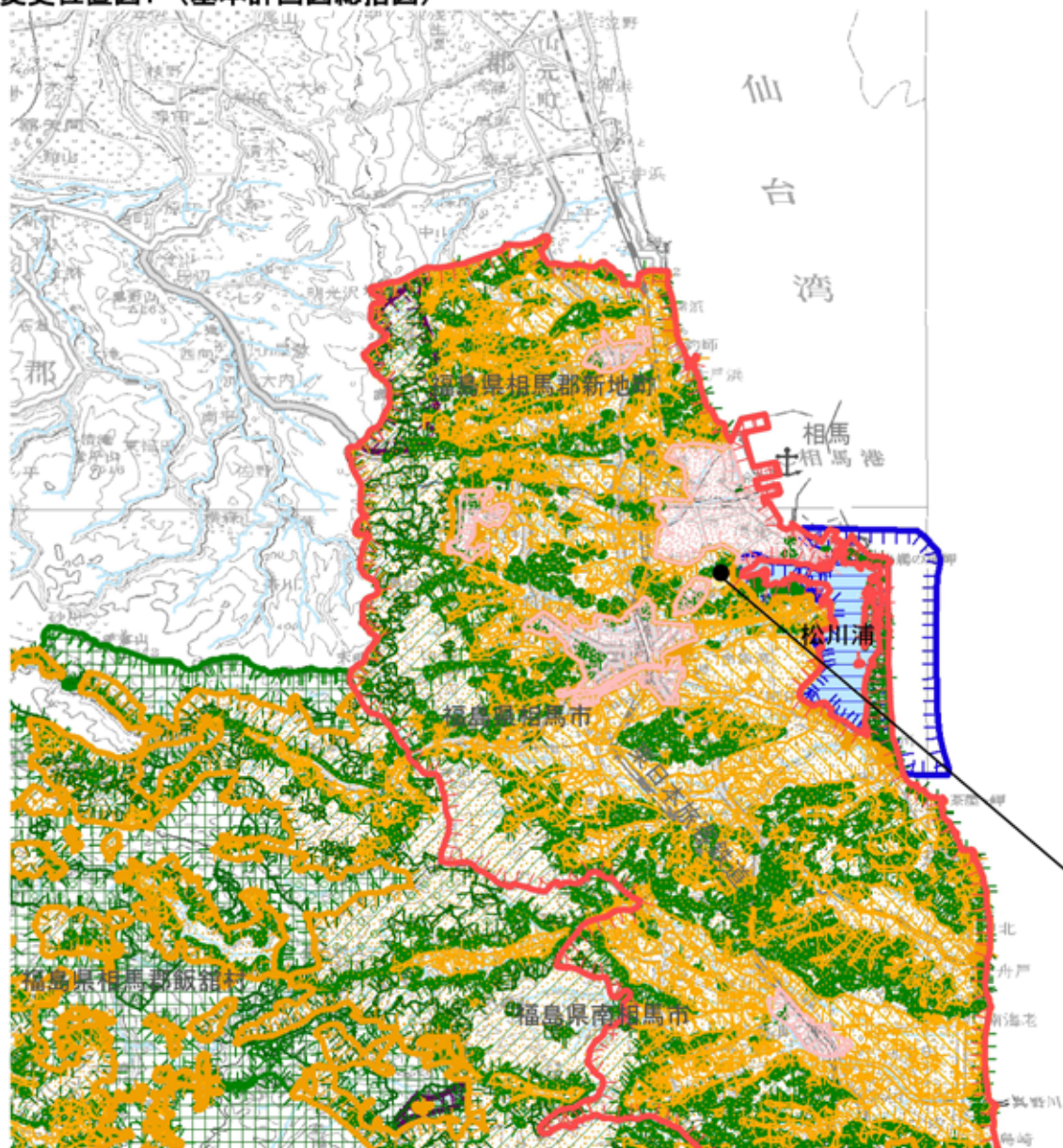
- 拡大(面)
- 縮小(面)
- 都市地域
- 市街化区域
- 市街化調整区域
- その他の用途地域
- 農業地域
- 農用地区域
- 森林地域
- 国有林
- 地域森林計画対象民有林
- 保安林
- 自然公園地域
- 特別地域
- 特別保護地区
- 自然保全地域
- 原生自然環境保全地域
- 特別地区
- 行政区画
- 都道府県界
- 郡市・東京都の区界
- 町村・指定都市の区界
- 不明
- 空港
- 港湾
- 駅名
- 新幹線
- JR在来線
- その他鉄道
- 高速道路
- 一般国道
- 主要地方道
- 河川
- 湖沼
- 建築物
- 等高線
- 海岸線












1 相馬森林地域(縮) (13-1)



変更位置図1 (基本計画図総括図)

(S=1:200,000)



-  拡大(面)
-  縮小(面)
-  都市地域
-  市街化区域
-  市街化調整区域
-  その他の用途地域
-  農業地域
-  農用地区域
-  森林地域
-  国有林
-  地域森林計画対象民有林
-  保安林
-  自然公園地域
-  特別地域
-  特別保護地区
-  自然保全地域
-  原生自然環境保全地域
-  特別地区
-  行政区画
-  都道府県界
-  郡市・東京都の区界
-  町村・指定都市の区界
-  不明
-  空港
-  港湾
-  新幹線
-  JR在来線
-  その他鉄道
-  高速道路
-  一般国道
-  主要地方道
-  河川
-  湖沼
-  海岸線

1 相馬森林地域(縮) (13-1)