

相馬都市計画緑地の変更（福島県決定）

都市計画緑地中 3 号原釜尾浜防災緑地を次のように追加する。

名称		位置	面積	備考
番号	緑地名			
3	原釜尾浜防災緑地	相馬市原釜字北谷地、字仲田、字沼尻、字大津の一部 相馬市尾浜字須賀畑、字北ノ入、字寺前、字二合田の一部	約 13.3ha	防災緑地

「区域は計画図表示のとおり」

理 由

相馬市原釜尾浜地区は、市街地が広範囲にわたり東日本大震災による津波被害を受けた地区であり、海岸部に整備予定の海岸堤防や市街地部の避難計画と合わせて、津波の減衰効果、漂流物の捕獲効果など、多重防御による防災性の向上を図るため、防災緑地の整備を行うにあたり、本案のとおり決定する。

都市計画の決定に係る土地の区域

相馬市

原釜

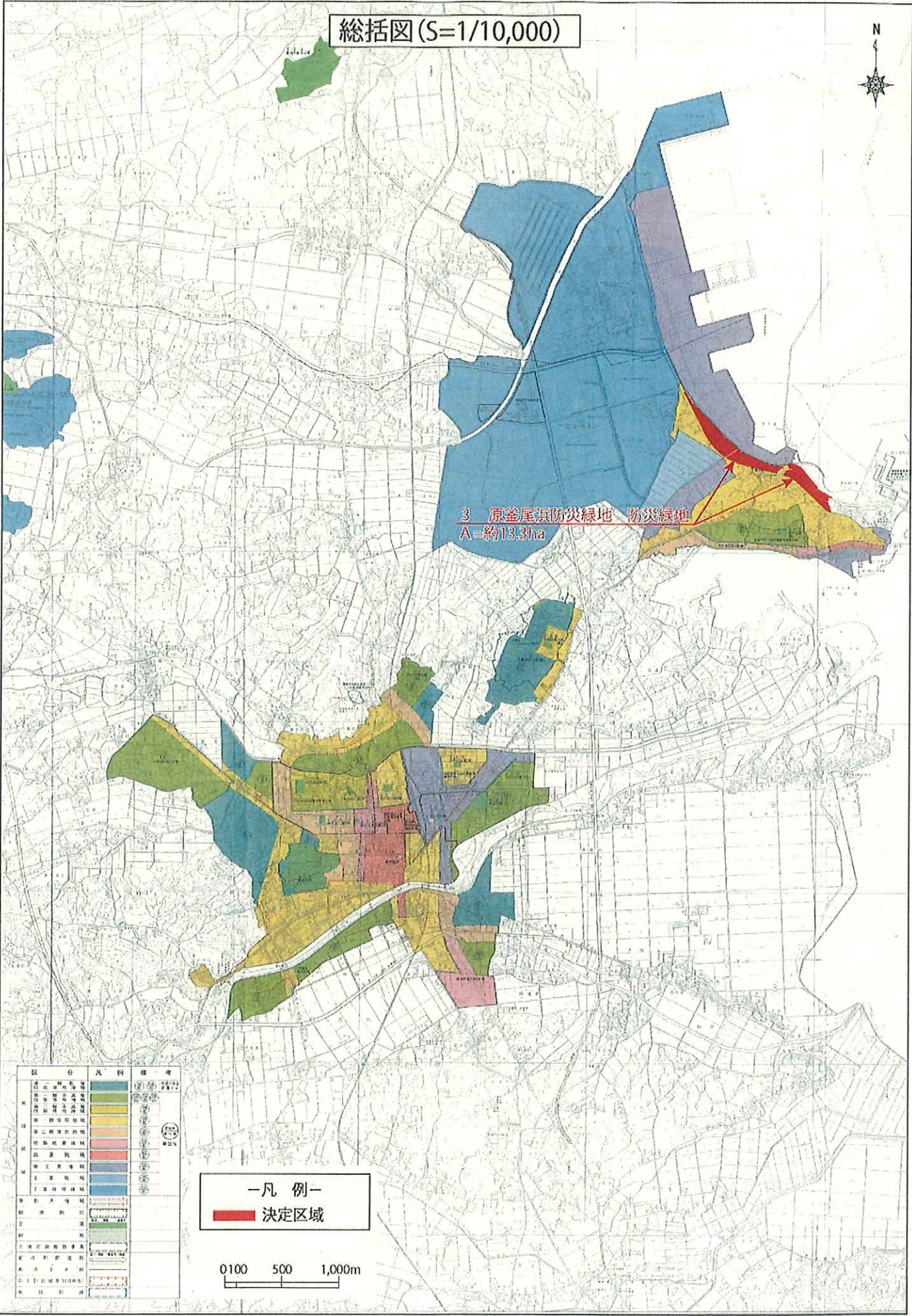
字北谷地、字仲田、字沼尻、字大津の一部

尾浜

字須賀畑、字北ノ入、字寺前、字二合田の一部



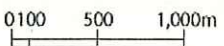
総括図 (S=1/10,000)



3 原釜尾浜防災緑地 防災緑地  
A=約13.3ha

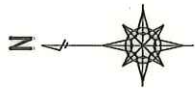
区分	凡例	備考
第一種市街地	(Green)	用途地域
第二種市街地	(Light Green)	用途地域
第三種市街地	(Yellow)	用途地域
第四種市街地	(Orange)	用途地域
第一種低層住居専用地域	(Red)	用途地域
第二種低層住居専用地域	(Dark Red)	用途地域
第一種中層住居専用地域	(Purple)	用途地域
第二種中層住居専用地域	(Blue)	用途地域
工業専用地域	(Dark Blue)	用途地域
第一種工業専用地域	(Light Blue)	用途地域
第二種工業専用地域	(Lightest Blue)	用途地域
第一種遊園地	(Light Green)	用途地域
第二種遊園地	(Lightest Green)	用途地域
第一種緑地	(Lightest Green)	用途地域
第二種緑地	(Lightest Green)	用途地域
第一種農用地	(Lightest Green)	用途地域
第二種農用地	(Lightest Green)	用途地域
第一種畑作農用地	(Lightest Green)	用途地域
第二種畑作農用地	(Lightest Green)	用途地域
第一種森林	(Lightest Green)	用途地域
第二種森林	(Lightest Green)	用途地域
第一種田舎住居	(Lightest Green)	用途地域
第二種田舎住居	(Lightest Green)	用途地域
第一種公共施設	(Lightest Green)	用途地域
第二種公共施設	(Lightest Green)	用途地域
第一種公園	(Lightest Green)	用途地域
第二種公園	(Lightest Green)	用途地域
第一種公園	(Lightest Green)	用途地域
第二種公園	(Lightest Green)	用途地域
第一種公園	(Lightest Green)	用途地域
第二種公園	(Lightest Green)	用途地域

— 凡例 —  
決定区域

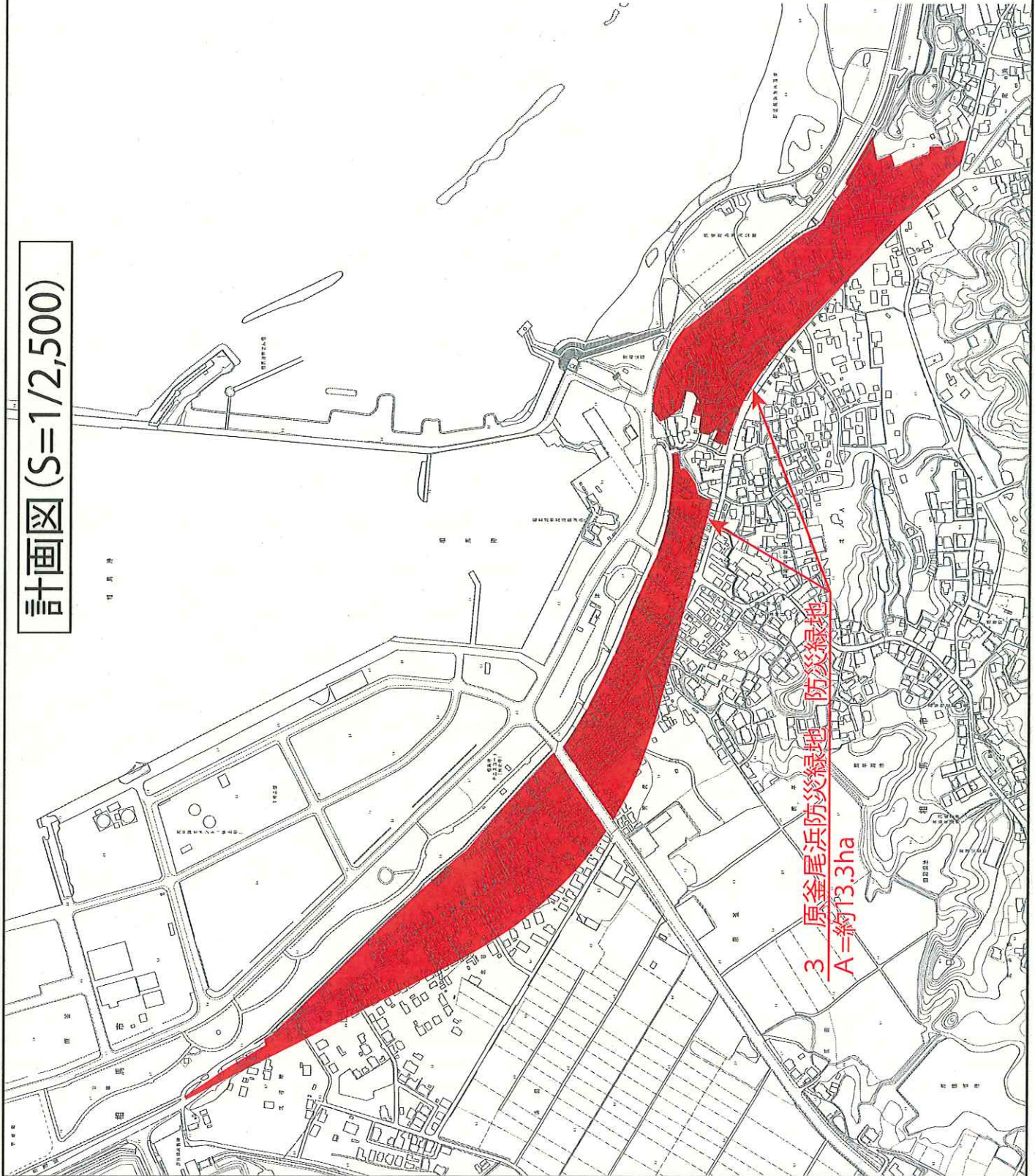
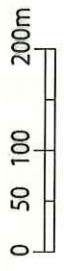




計画図 (S=1/2,500)



一凡 例一  
決定区域



3 原釜尾浜防災緑地  
A=約13.3ha