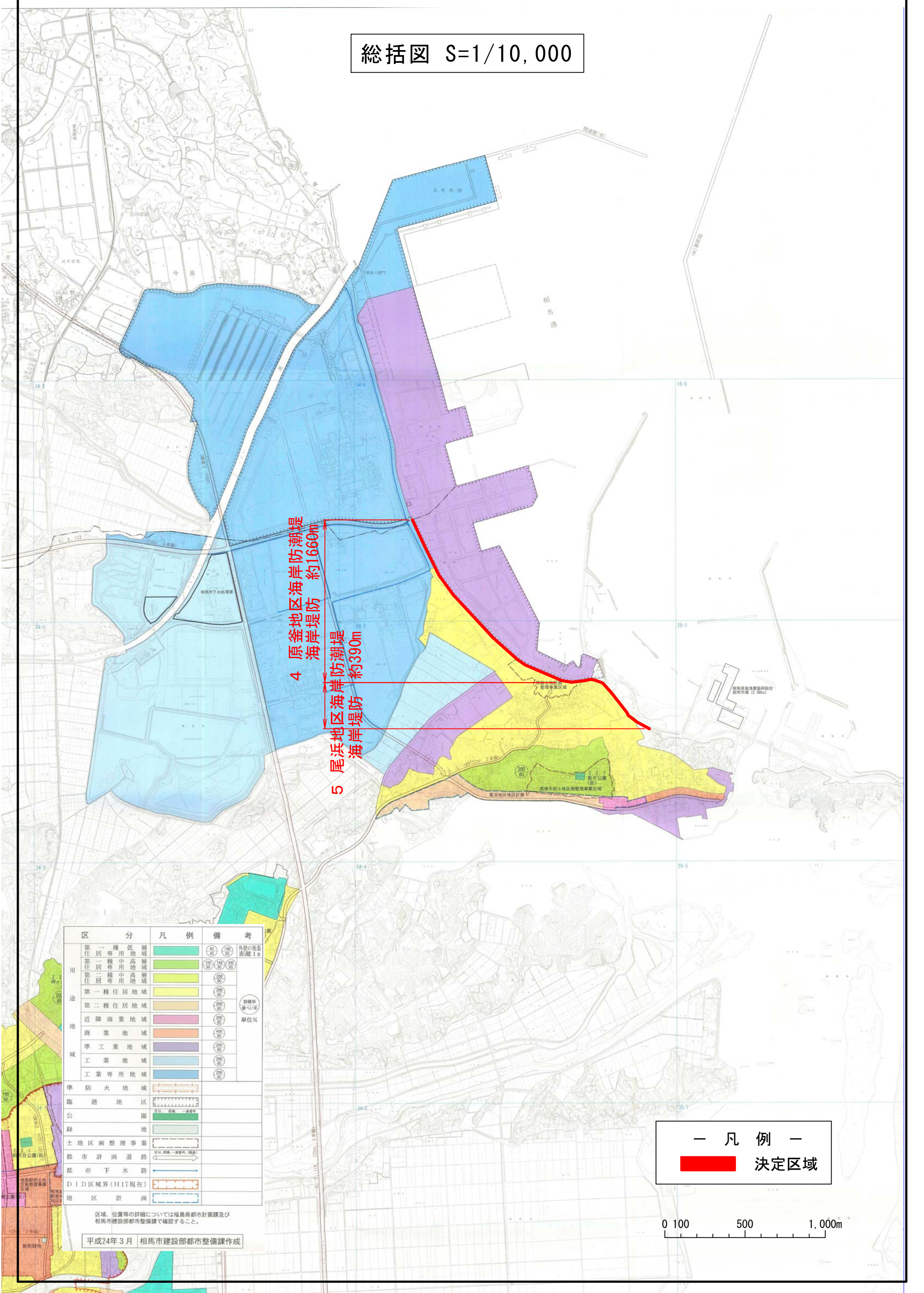


総括図 S=1/10,000



4 原釜地区海岸防潮堤 約1660m

5 尾浜地区海岸防潮堤 約390m

— 凡例 —

決定区域

0 100 500 1,000m

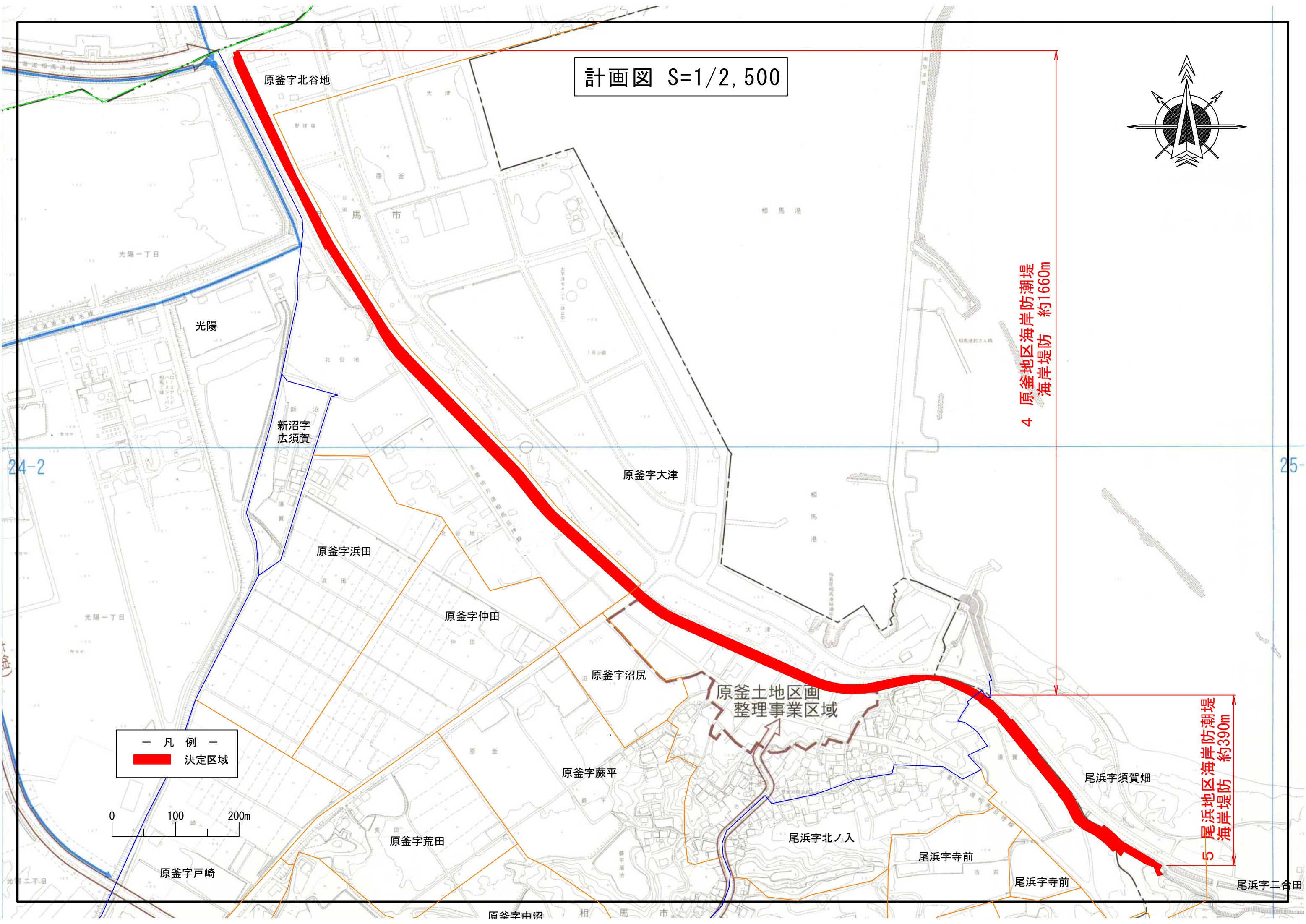
区分	凡例	備考
第一種低層住宅専用地域		80/40 100/30 外観の従事距離1m
第一種中高層住宅専用地域		100/30 150/30 200/30
第二種中高層住宅専用地域		200/30
第一種住居地域		200/30
第二種住居地域		200/30 250/30 300/30
近隣商業地域		200/30 250/30 300/30
商業地域		200/30 250/30 300/30
準工業地域		200/30 250/30 300/30
工業地域		200/30 250/30 300/30
工業専用地域		200/30 250/30 300/30
準防火地域		
臨港地区		
公園		第一種、第二種、第三種
緑地		
土地地区画整理事業		区分、規模、一帯等(幅員)
都市計画道路		
都市下水路		
DID区域界(H17現在)		
地区計画		

区域、位置等の詳細については福島県都市計画課及び相馬市建設部都市整備課で確認すること。

平成24年3月 相馬市建設部都市整備課作成



計画図 S=1/2, 500



4 原釜地区海岸防潮堤  
海岸堤防 約1660m

5 尾浜地区海岸防潮堤  
海岸堤防 約390m

— 凡例 —  
決定区域

