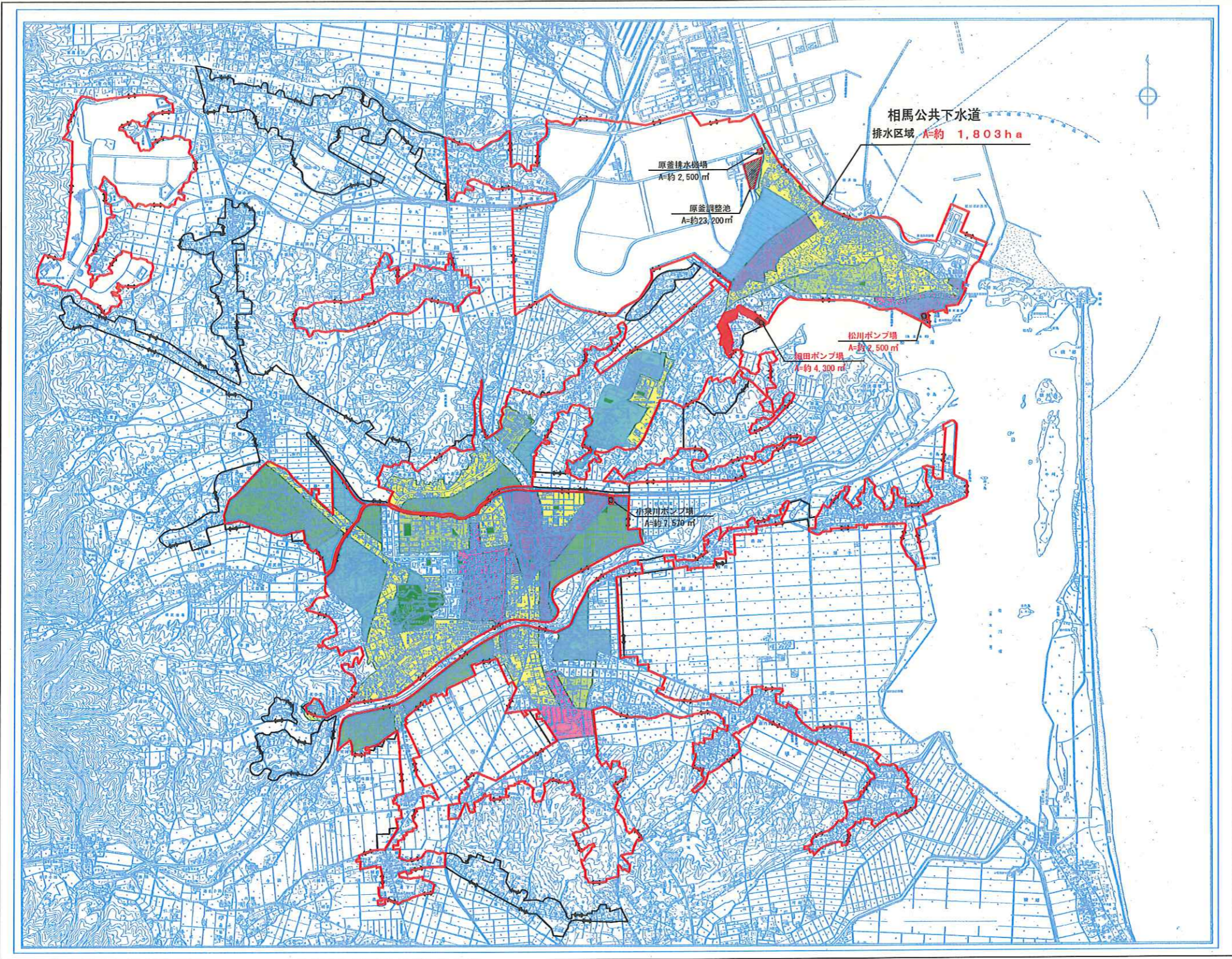


総 括 図 (雨水)



| 区 分 | 凡 例 |
|--------------|--|
| 第一種低層住宅専用地域 | |
| 第一種中高層住宅専用地域 | |
| 第二種中高層住宅専用地域 | |
| 第一種住居地域 | |
| 第二種住居地域 | |
| 近隣商業地域 | |
| 商業地域 | |
| 準工業地域 | |
| 工業地域 | |
| 工業専用地域 | |
| 公 園 | |

| 凡 例 | |
|--------|--|
| 全体計画区域 | —<>— |
| 排水区域 | 既決定 |
| | 追加区域 |
| ポンプ場 | 既決定 P |
| | 追 加 |
| 貯留施設 | 既決定 |
| | |
| | |

| | | |
|--------------|--------------|------------|
| 相馬市公共下水道事業 | | 1 |
| 総 括 図 (雨水) | | 1 |
| | | S=1:20,000 |
| 福島県相馬市 | 日本上下水道設計株式会社 | 平成24年度 |
| 承認 | 設計 | |