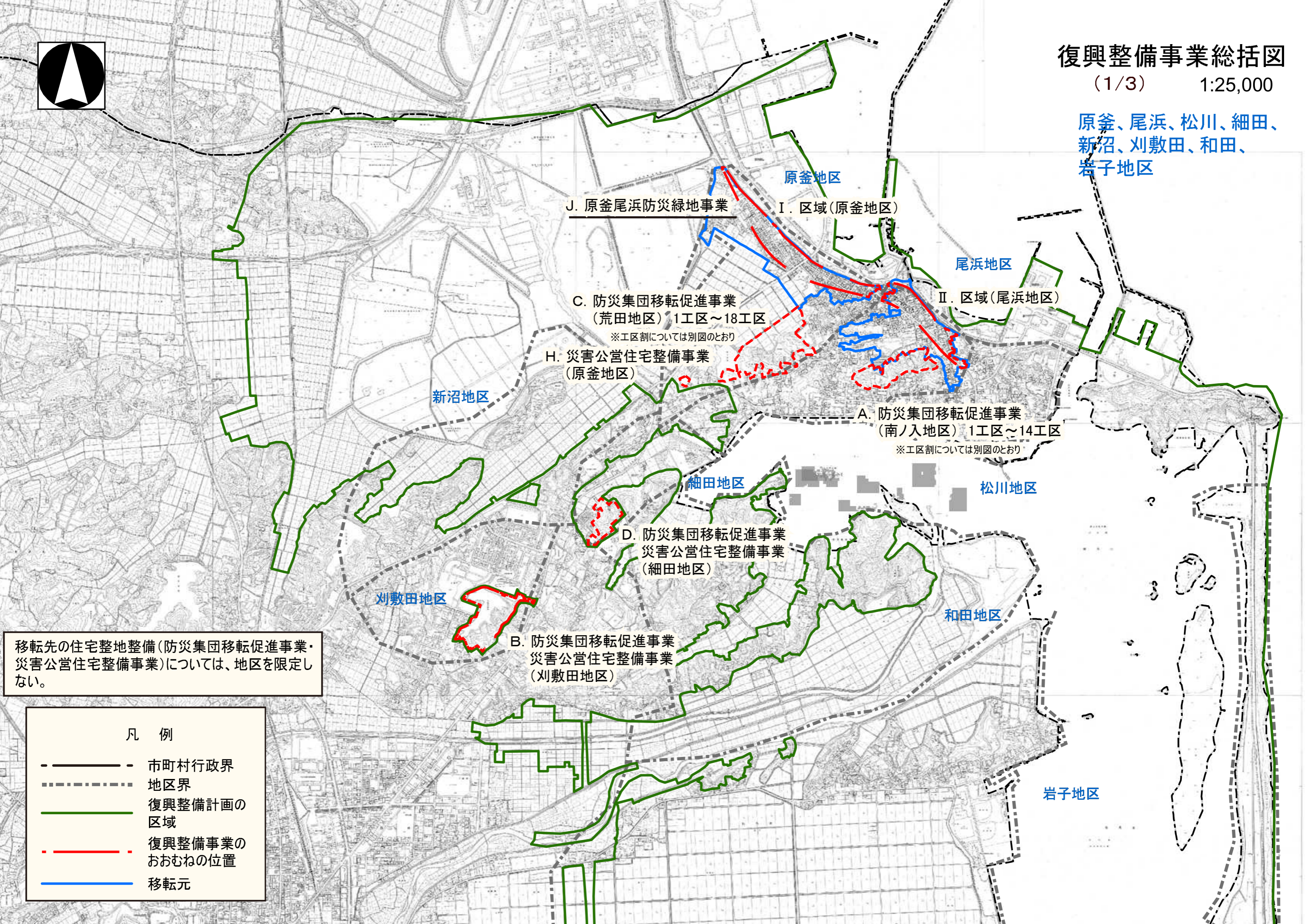
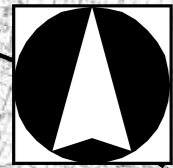


復興整備事業総括図

(1/3) 1:25,000

原釜、尾浜、松川、細田、
新沼、刈敷田、和田、
岩子地区



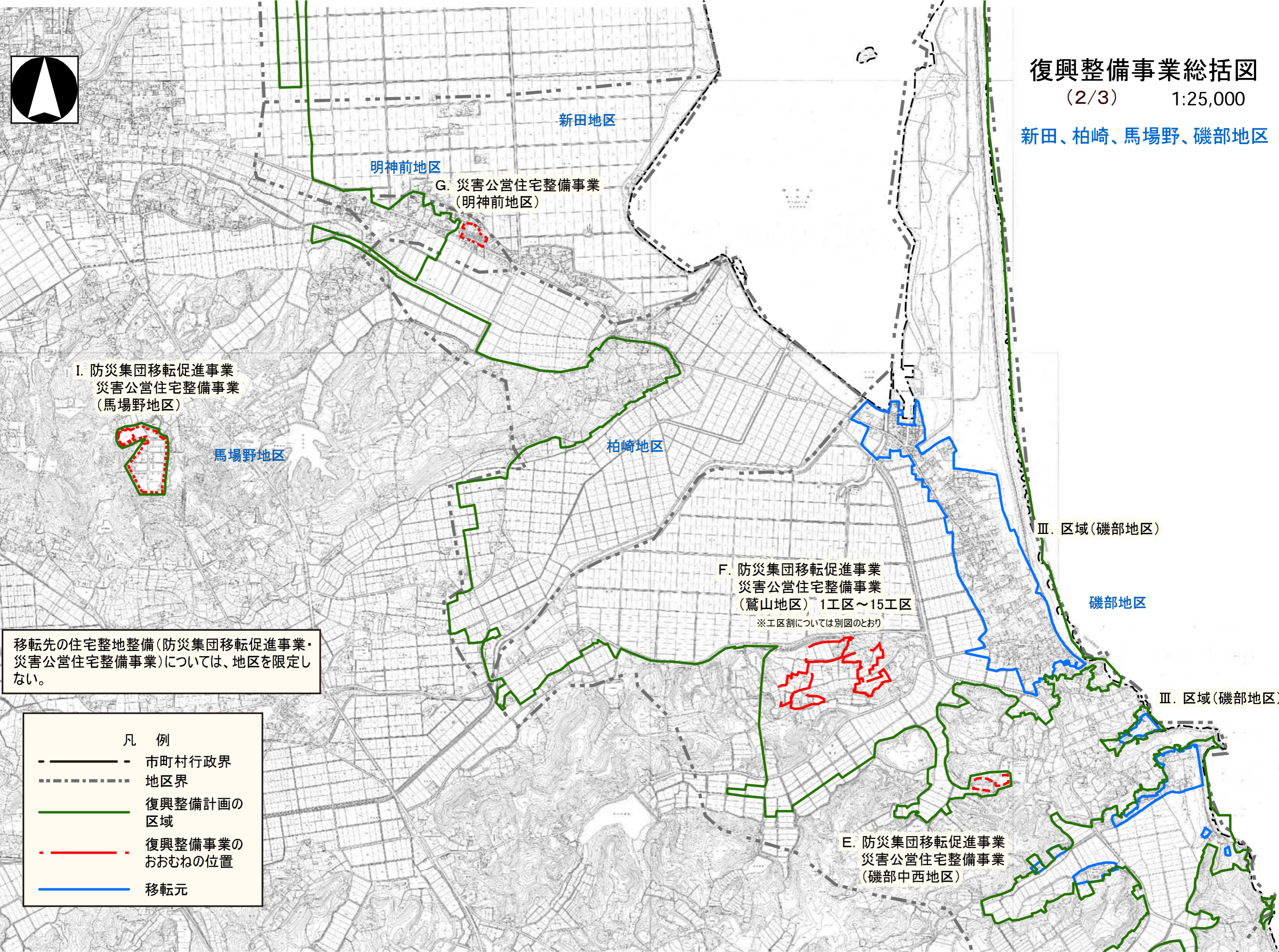
移転先の住宅整地整備(防災集団移転促進事業・災害公営住宅整備事業)については、地区を限定しない。

- 凡 例
- 市町村行政界 (Municipal Administrative Boundary)
 - 地区界 (District Boundary)
 - 復興整備計画の区域 (Recovery and Reconstruction Plan Area)
 - 復興整備事業のおおむねの位置 (Approximate Location of Recovery and Reconstruction Projects)
 - 移転元 (Relocation Origin)



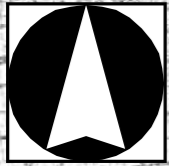
復興整備事業総括図
(2/3) 1:25,000

新田、柏崎、馬場野、磯部地区



移転先の住宅整地整備(防災集団移転促進事業・災害公営住宅整備事業)については、地区を限定しない。

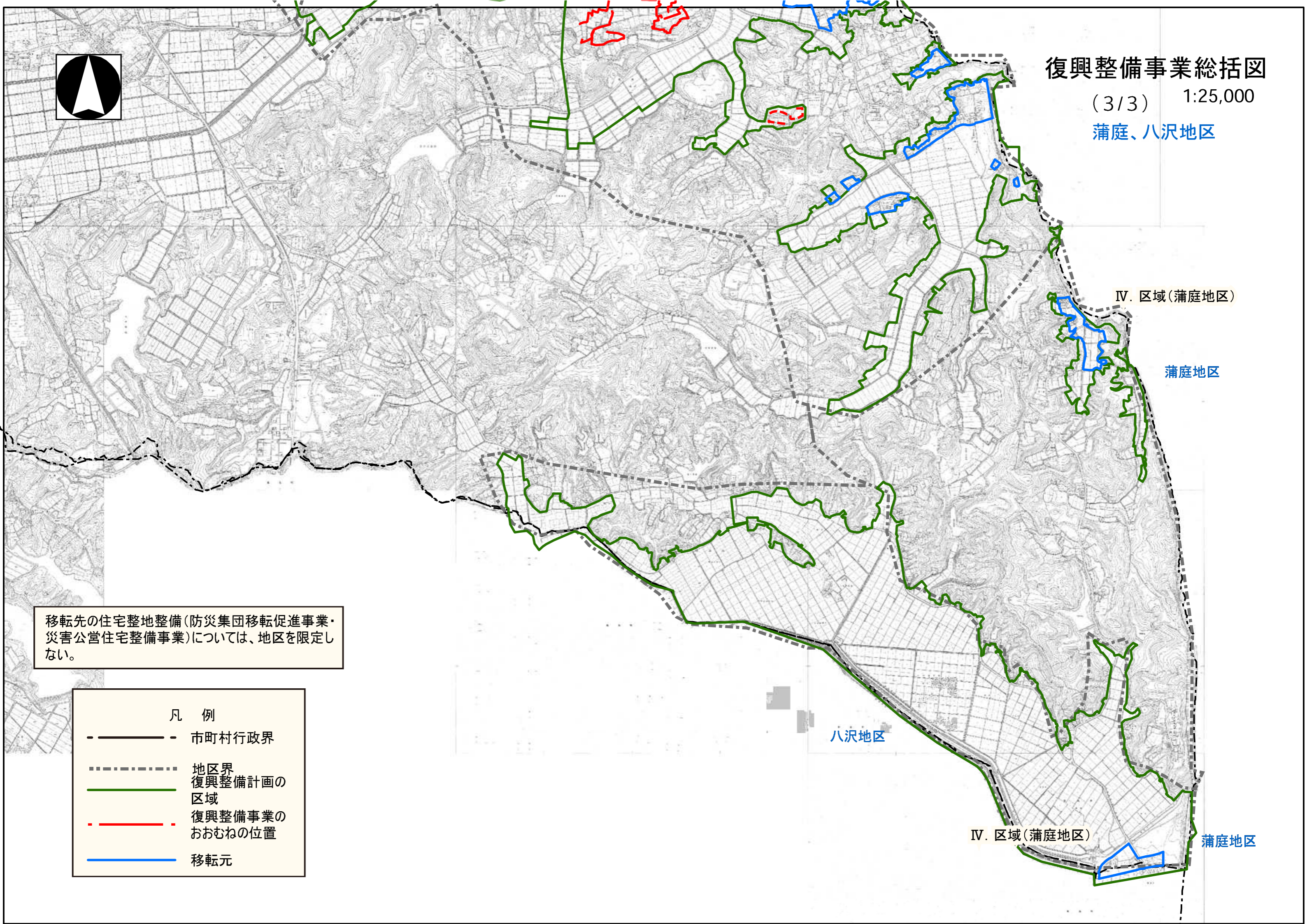
- 凡 例
- 市町村行政界
 - 地区界
 - 復興整備計画の区域
 - - - 復興整備事業のおおむねの位置
 - 移転元



復興整備事業総括図

(3/3) 1:25,000

蒲庭、八沢地区



IV. 区域(蒲庭地区)

蒲庭地区

八沢地区

IV. 区域(蒲庭地区)

蒲庭地区

移転先の住宅整地整備(防災集団移転促進事業・災害公営住宅整備事業)については、地区を限定しない。

- | 凡 例 | |
|-----|----------------|
| | 市町村行政界 |
| | 地区界 |
| | 復興整備計画の区域 |
| | 復興整備事業のおおむねの位置 |
| | 移転元 |

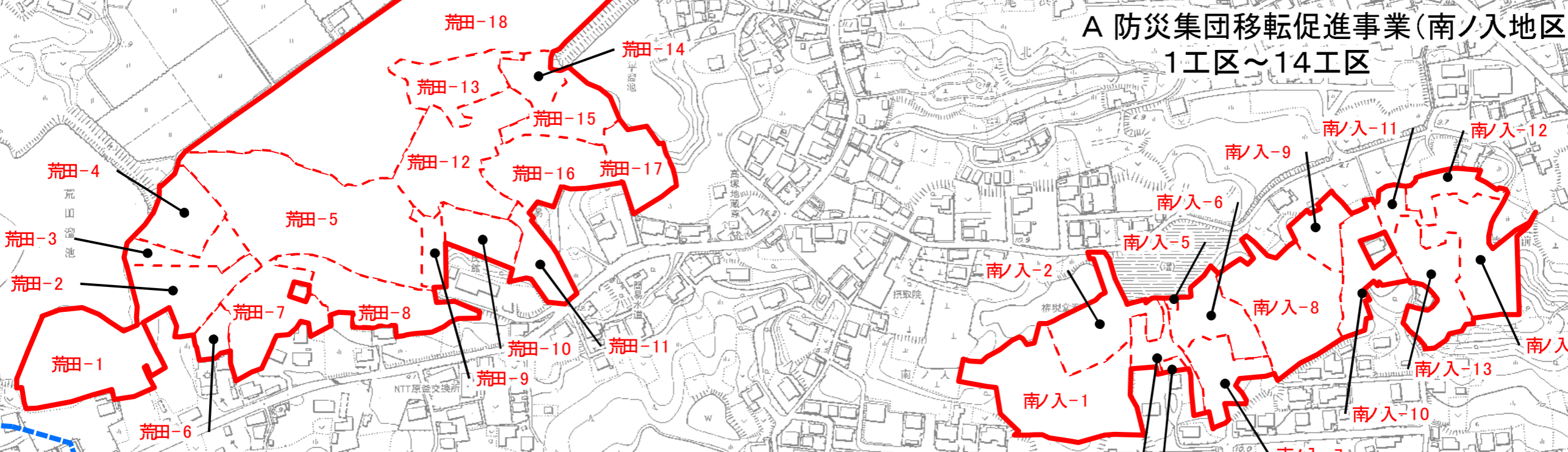


1:5,000




工区割図

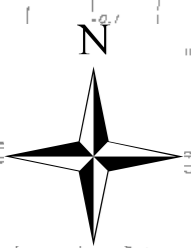
C 防災集団移転促進事業(荒田地区) 1工区~18工区

A 防災集団移転促進事業(南ノ入地区) 1工区~14工区



凡例

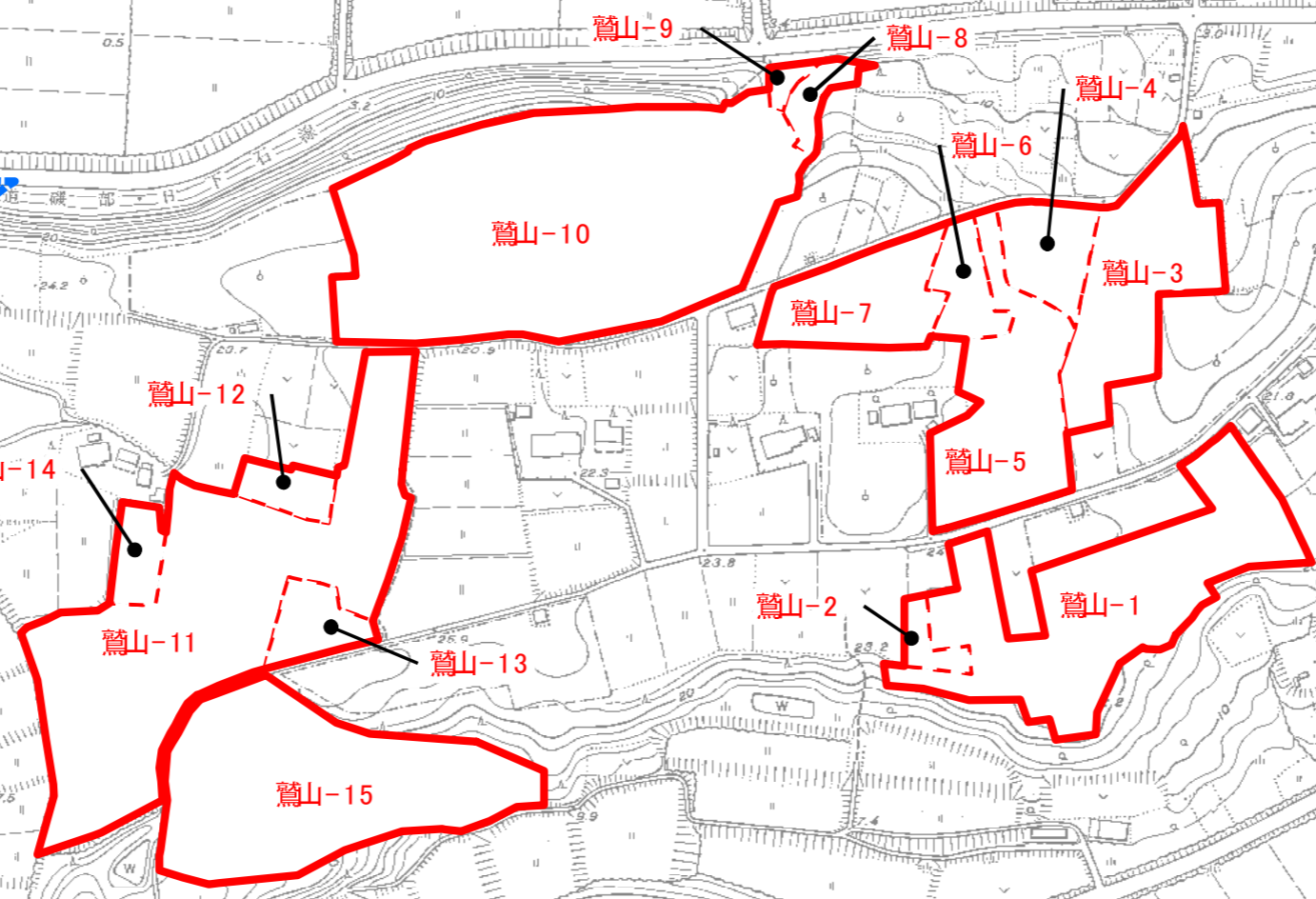
-  復興整備計画の区域
-  復興整備事業の区域
-  工区






1:5,000

工区割図

F 防災集団移転促進事業及び
災害公営住宅整備事業(鷺山地区)
1工区~15工区



凡例

-  復興整備計画の区域
-  復興整備事業の区域
-  工区

相馬市

磯部