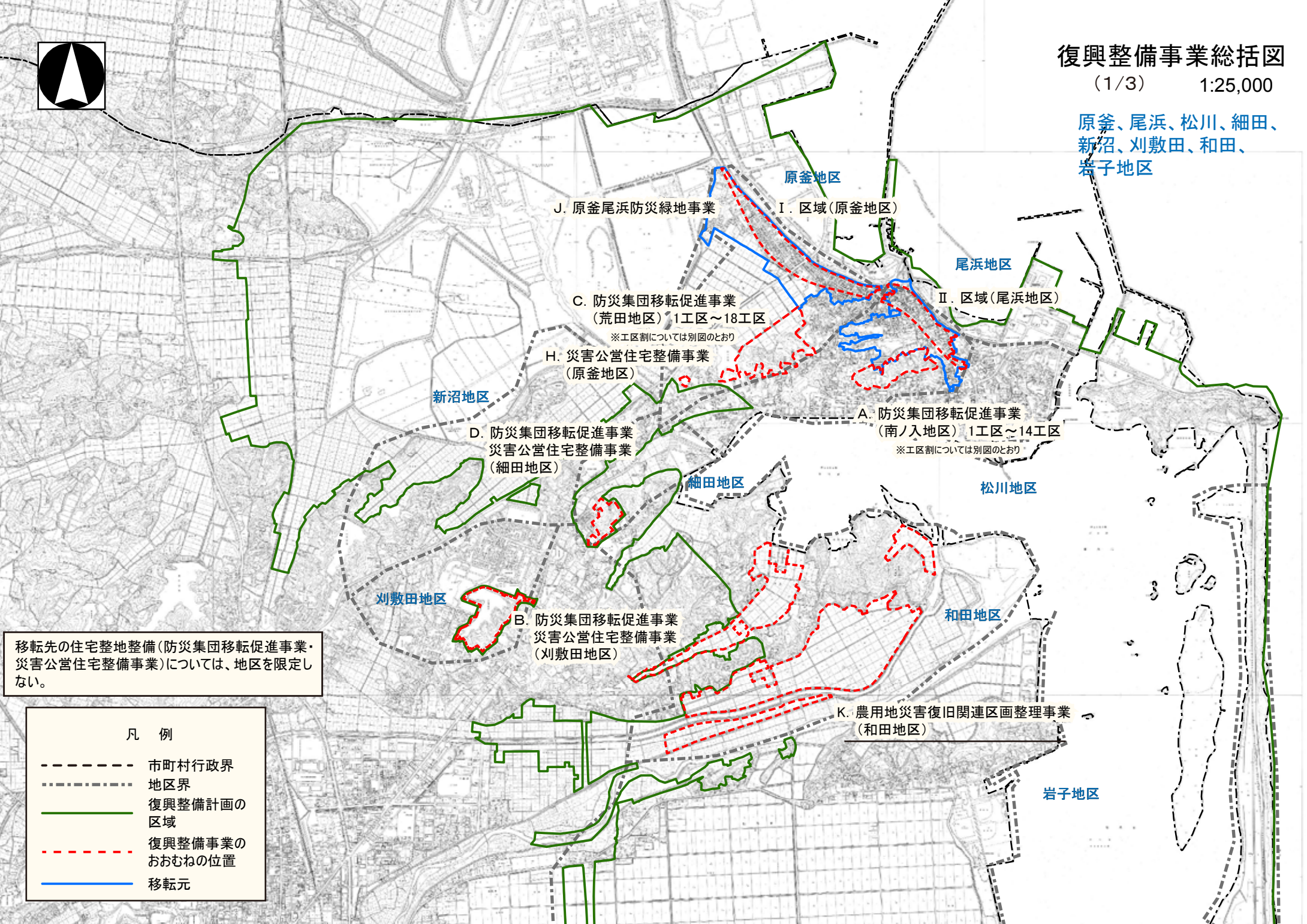


復興整備事業総括図

(1/3) 1:25,000

原釜、尾浜、松川、細田、
新沼、刈敷田、和田、
岩子地区



移転先の住宅整地整備(防災集団移転促進事業・災害公営住宅整備事業)については、地区を限定しない。

- 凡 例
- 市町村行政界
 - 地区界
 - 復興整備計画の区域
 - - - 復興整備事業のおおむねの位置
 - 移転元



復興整備事業総括図 (2/3) 1:25,000

新田、柏崎、馬場野、磯部地区

新田地区

明神前地区

G. 災害公営住宅整備事業
(明神前地区)

I. 防災集団移転促進事業
災害公営住宅整備事業
(馬場野地区)

馬場野地区

柏崎地区

F. 防災集団移転促進事業
災害公営住宅整備事業
(鷲山地区) 1工区～15工区
※工区割については別図のとおり

Ⅲ. 区域(磯部地区)

磯部地区

移転先の住宅整地整備(防災集団移転促進事業・
災害公営住宅整備事業)については、地区を限定し
ない。

Ⅲ. 区域(磯部地区)

凡 例

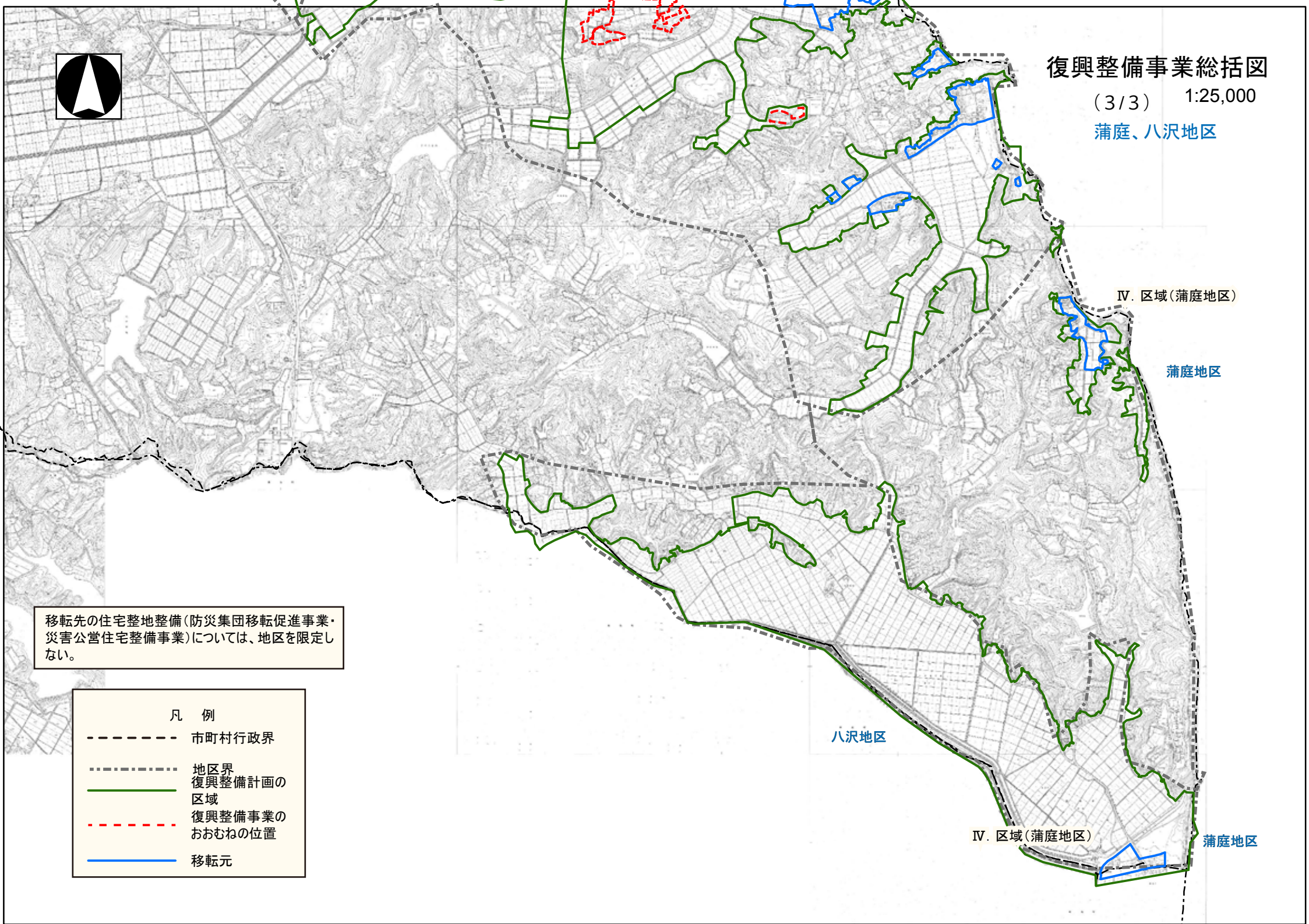
- 市町村行政界
- 地区界
- 復興整備計画の
区域
- - - - 復興整備事業の
おおむねの位置
- 移転元

E. 防災集団移転促進事業
災害公営住宅整備事業
(磯部中西地区)

復興整備事業総括図

(3/3) 1:25,000

蒲庭、八沢地区



移転先の住宅整地整備(防災集団移転促進事業・災害公営住宅整備事業)については、地区を限定しない。

- | 凡 例 | |
|-------------|--------------------|
| ----- | 市町村行政界 |
| - . - . - . | 地区界 |
| ————— | 復興整備計画の
区域 |
| - - - - - | 復興整備事業の
おおむねの位置 |
| ————— | 移転元 |

IV. 区域(蒲庭地区)

蒲庭地区

八沢地区

IV. 区域(蒲庭地区)

蒲庭地区



1:5,000




相馬市

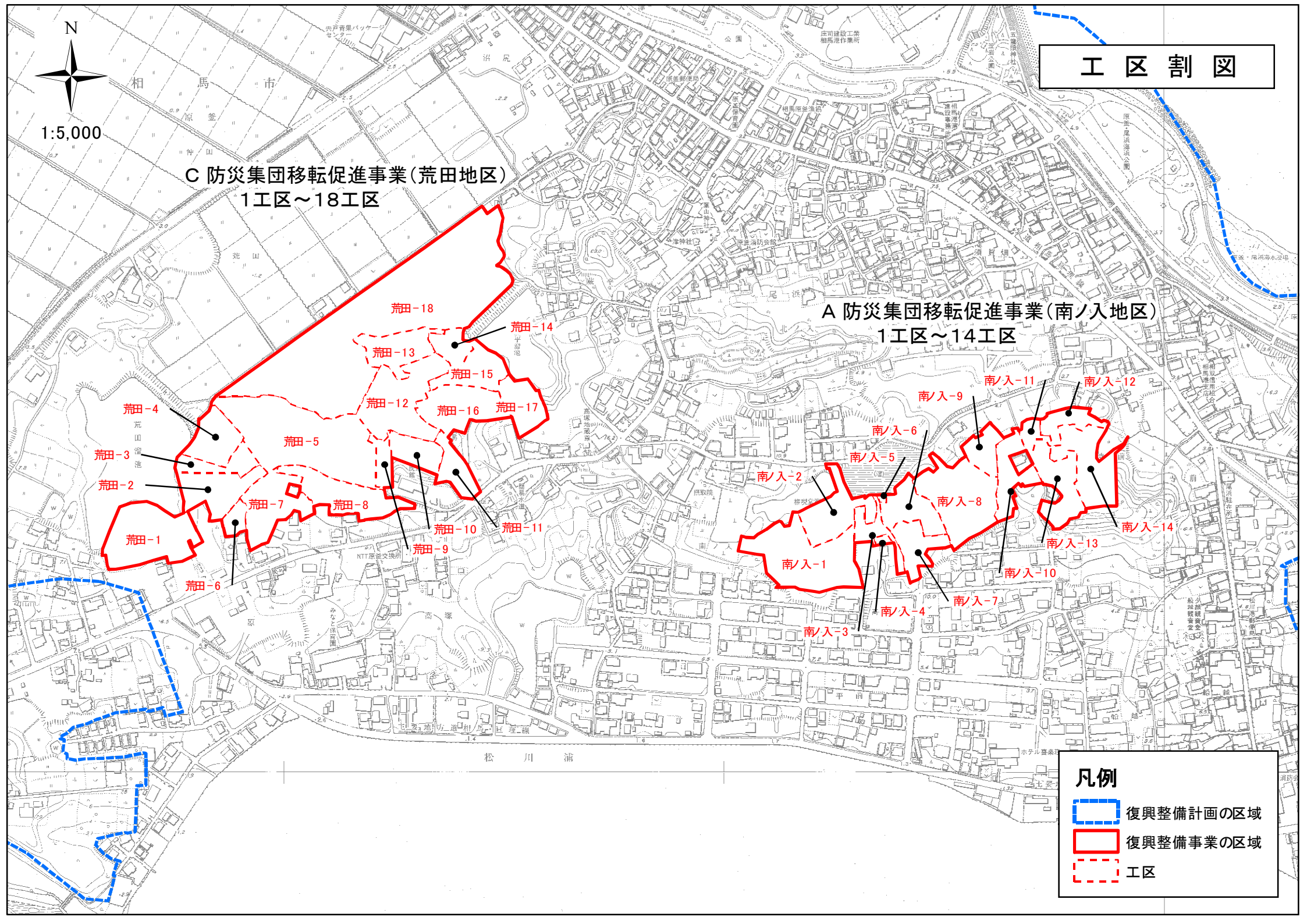
C 防災集団移転促進事業(荒田地区)
1工区~18工区

A 防災集団移転促進事業(南ノ入地区)
1工区~14工区

工区割図

凡例

-  復興整備計画の区域
-  復興整備事業の区域
-  工区

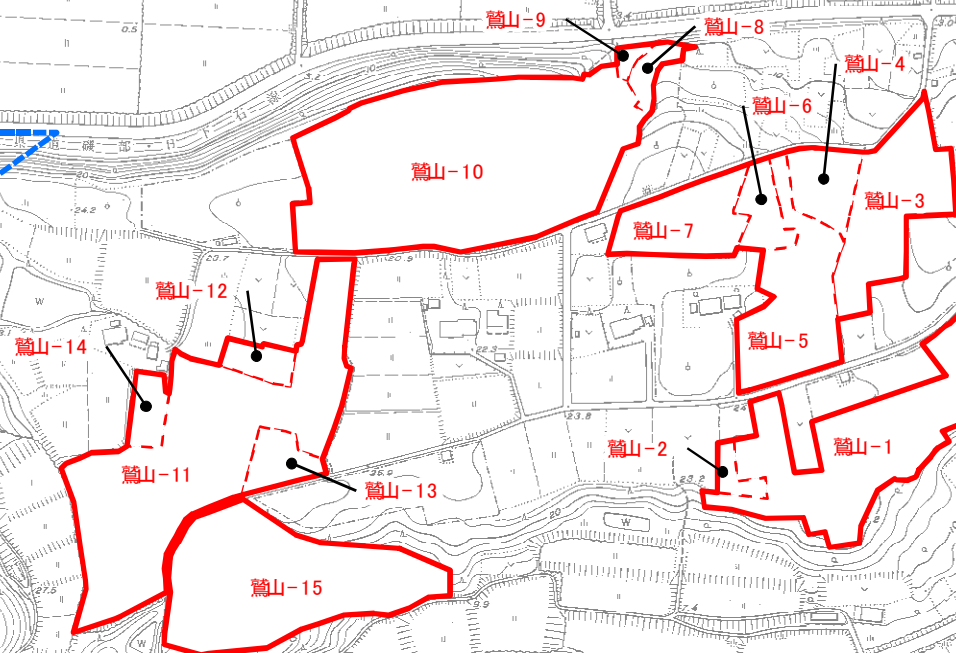







1:5,000

工区割図

F 防災集団移転促進事業及び
災害公営住宅整備事業(鷺山地区)
1工区~15工区



凡例

-  復興整備計画の区域
-  復興整備事業の区域
-  工区

相馬市

磯部