

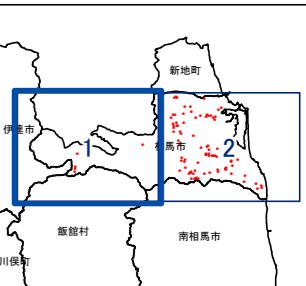
# ため池マップ

## 相馬市



S=1:25,000

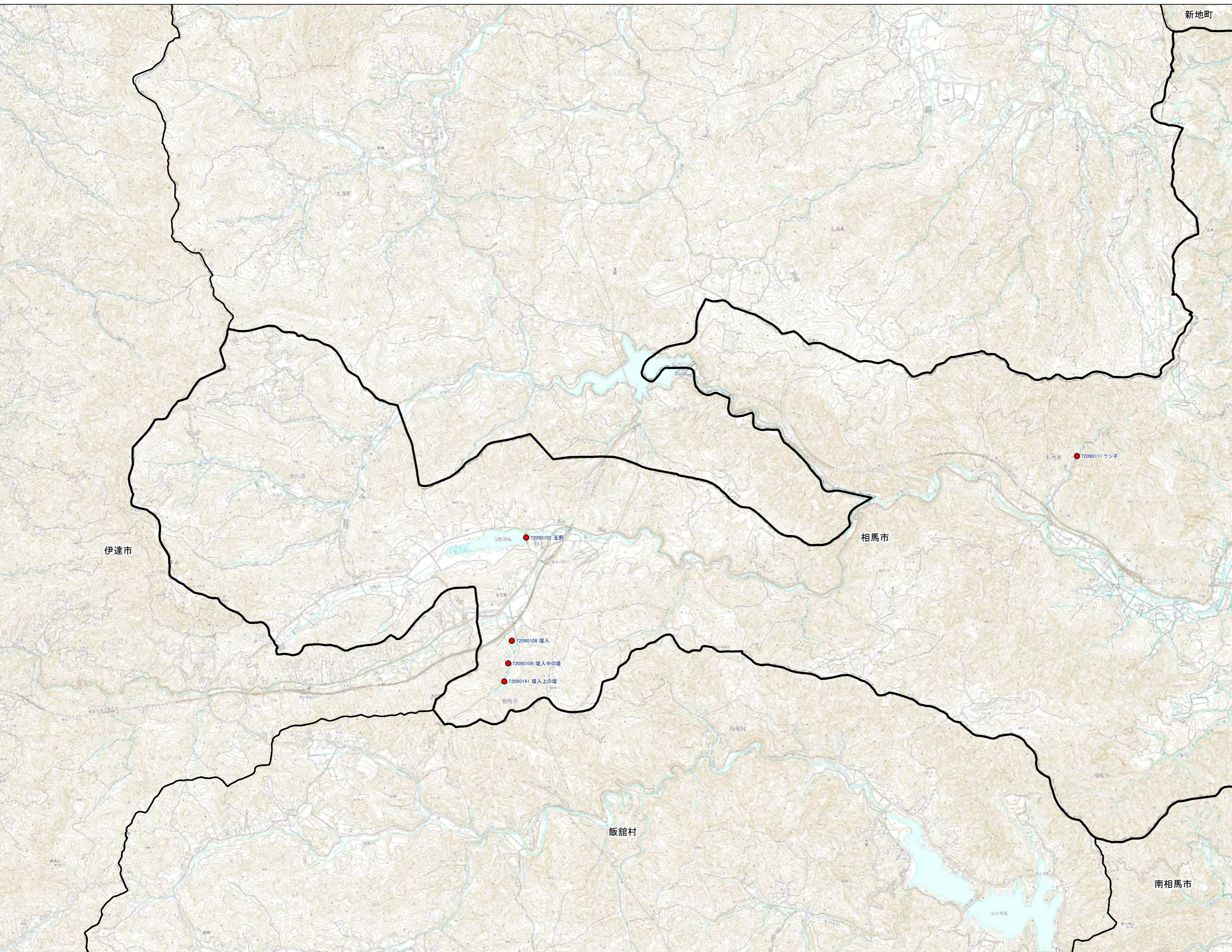
図面番号 1 / 2



| 緊急連絡先     | 電話番号         |
|-----------|--------------|
| 相馬市 農林水産課 | 0244-37-2151 |

| ため池コード   | ため池名  | 所在地         | 貯野水量<br>(千cc) |
|----------|-------|-------------|---------------|
| 72090102 | 玉野    | 東玉野字行人殿1-1  | 1.5           |
| 72090108 | 埋入    | 東玉野字埋入17    | 34.0          |
| 72090109 | 埋入中の堤 | 東玉野字埋入16    | 13.0          |
| 72090111 | ケシ子   | 山上字小笠原19    | 7.0           |
| 72090141 | 埋入上の堤 | 東玉野字埋入4-6地先 | 4.0           |

| 凡例 |            |
|----|------------|
|    | 図郭         |
|    | 市町村界       |
|    | 防災重点農業用ため池 |



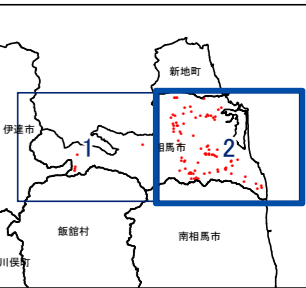
ため池マップ

相馬市



S=1:25,000

図面番号 2 / 2



|           |              |
|-----------|--------------|
| 緊急連絡先     | 電話番号         |
| 相馬市 農林水産課 | 0244-37-2151 |

| ため池コード   | ため池名    | 所在地          | 貯野容量<br>(千cc) |
|----------|---------|--------------|---------------|
| 72090001 | 金兵衛     | 榎木字内沢21      | 3.0           |
| 72090002 | 榎子堤     | 大野台一丁目3      | 15.6          |
| 72090003 | 内沢      | 榎木字内沢29      | 39.3          |
| 72090006 | 大森(長老内) | 長老内大森232     | 3.3           |
| 72090007 | 山中堤     | 初野字藤原295     | 3.0           |
| 72090008 | 藤之基     | 初野字藤原297-2   | 15.1          |
| 72090009 | 菅倉新堤    | 初野字菅倉147     | 16.0          |
| 72090010 | 西門      | 榎木字西門43      | 29.0          |
| 72090011 | 野出沢     | 榎木字野出沢1      | 24.9          |
| 72090012 | 堂ヶ池(黒木) | 榎木字堂ヶ池301    | 58.7          |
| 72090013 | 平堤      | 榎木字堂ヶ池293-1  | 15.7          |
| 72090014 | 鶴の沢     | 榎木字堂ヶ池307    | 32.2          |
| 72090015 | 菅堤      | 榎木字山崎60-1    | 2.3           |
| 72090016 | 馬寄沢     | 小野字馬寄沢2-1    | 216.0         |
| 72090017 | 太郎      | 小野字堂ヶ池217    | 20.0          |
| 72090019 | 源蔵田     | 榎木字源蔵田32     | 24.4          |
| 72090021 | 湯池      | 榎木字湯池35      | 32.0          |
| 72090022 | 前山(大坪)  | 大坪字前山153     | 104.1         |
| 72090023 | 地蔵寺     | 石上字西ノ内339    | 125.5         |
| 72090027 | 鴨沼      | 石上字鴨沼453     | 23.8          |
| 72090029 | 柳沢      | 石上字柳沢553     | 248.0         |
| 72090030 | 一反田上    | 新沼字一反田237    | 2.2           |
| 72090031 | 一反田     | 新沼字一反田33     | 112.8         |
| 72090034 | 刈敷田     | 新沼字刈敷田319-2  | 71.0          |
| 72090036 | 大沼      | 新沼字大沼203     | 27.0          |
| 72090044 | 稲田      | 新沼字上稲田152    | 1.4           |
| 72090045 | 新堤(馬場野) | 新堤字上馬場野149   | 5.5           |
| 72090047 | 遠藤      | 馬場野字山田136    | 3.0           |
| 72090048 | 前田(立谷)  | 立谷字前田210     | 4.0           |
| 72090049 | 干瀬      | 日下字高橋沢719    | 6.4           |
| 72090050 | 新堤(榎田)  | 榎田字榎田234     | 233.5         |
| 72090051 | 石名坂(榎田) | 榎田字石名坂68     | 13.8          |
| 72090052 | 石名坂上の堤  | 榎田字石名坂94     | 19.0          |
| 72090055 | 前田(目下石) | 日下字高橋沢128    | 4.0           |
| 72090056 | 飯杉      | 榎木字一重堤122    | 4.0           |
| 72090057 | 手の沢     | 榎田字手ノ沢545    | 341.0         |
| 72090065 | 金草(榎田)  | 榎田字金草558     | 69.5          |
| 72090071 | 湯の沢(湯原) | 湯原字湯ノ沢254    | 41.0          |
| 72090072 | 徳女木の堤   | 湯原字湯ノ沢41-8   | 9.0           |
| 72090073 | 坂下      | 湯原字坂下218     | 68.0          |
| 72090075 | 栗山      | 榎木字栗山123-1   | 29.0          |
| 72090079 | 上の沢     | 榎木字一ノ坪88     | 4.0           |
| 72090082 | 沢沢      | 榎木字沢沢54      | 230.0         |
| 72090084 | 新五左門    | 榎木字山田144     | 5.0           |
| 72090085 | 中富      | 榎木字堂ヶ池256    | 641.0         |
| 72090086 | 野崎      | 新沼字長巻212     | 17.9          |
| 72090087 | 吉左門     | 新沼字榎木230     | 3.8           |
| 72090088 | 吉了沢     | 新沼字榎木257     | 55.1          |
| 72090089 | 一房      | 新沼字榎木178-1   | 18.0          |
| 72090091 | 中富(富沢)  | 新沼字長巻208     | 23.1          |
| 72090093 | 文右の門    | 新沼字榎木293     | 7.2           |
| 72090094 | 台町      | 榎田字榎田1-1     | 7.0           |
| 72090096 | 山田(坪田)  | 坪田字大沢口175-23 | 641.0         |
| 72090098 | 化物      | 榎田字榎木156     | 4.7           |
| 72090099 | 富沢(中田)  | 榎田字榎木157     | 30.4          |
| 72090100 | 富沢      | 榎田字榎木158     | 9.8           |
| 72090101 | 一本木     | 榎田字小畑山134    | 53.0          |
| 72090105 | 坂上の堤    | 湯原字坂下218     | 4.5           |
| 72090110 | 苜蓿地     | 榎木字苜蓿地60     | 9.6           |
| 72090114 | みさご沢    | 石上字みさご435    | 66.6          |
| 72090116 | 新堤      | 新沼字新堤24-3    | 3.0           |
| 72090118 | 戸崎      | 新沼字戸崎70      | 1.5           |
| 72090119 | 山田(小泉)  | 小泉字山田315-2   | 3.7           |
| 72090120 | 松長      | 成田字新堤426     | 3.7           |
| 72090121 | 五郎山     | 立谷字天ヶ沢379    | 7.9           |
| 72090122 | 田中      | 立谷字天ヶ沢378    | 1.0           |
| 72090127 | 榎田      | 榎田字山田144     | 22.0          |
| 72090133 | 富沢(富沢)  | 新沼字榎木292     | 2.4           |
| 72090134 | 新堤(富沢)  | 新沼字榎木295     | 3.1           |
| 72090135 | 長兵衛     | 新沼字榎木313-1   | 7.3           |
| 72090136 | 三斗倉     | 坪田字三斗倉25     | 6.0           |
| 72090143 | 小堤(榎木)  | 榎木字榎木307     | 0.7           |
| 72090145 | 栗山      | 榎木字堂ヶ池219    | 9.2           |
| 72090146 | 栗山      | 榎木字源蔵田232    | 1.0           |
| 72090148 | 西山      | 西山字西山140     | 66.5          |
| 72090150 | 寺堤      | 新沼字新堤510     | 1.8           |
| 72090154 | 中の堤(馬場) | 馬場字榎田376-1   | 4.4           |
| 72090159 | 中の堤(坪田) | 坪田字下高橋沢27    | 1.0           |
| 72090160 | 下の堤     | 坪田字下高橋沢44    | 1.3           |
| 72090163 | 榎田(中田)  | 日下字高橋沢720    | 1.0           |
| 72090164 | 半兵衛     | 日下字高橋沢721    | 1.0           |
| 72090168 | 馬寄      | 榎木字一重堤288    | 2.0           |
| 72090176 | 土井      | 新沼字榎木296     | 8.5           |
| 72090180 | 豊沢      | 坪田字下高橋沢209   | 2.0           |

凡例

|  |      |
|--|------|
|  | 図郭   |
|  | 市町村界 |