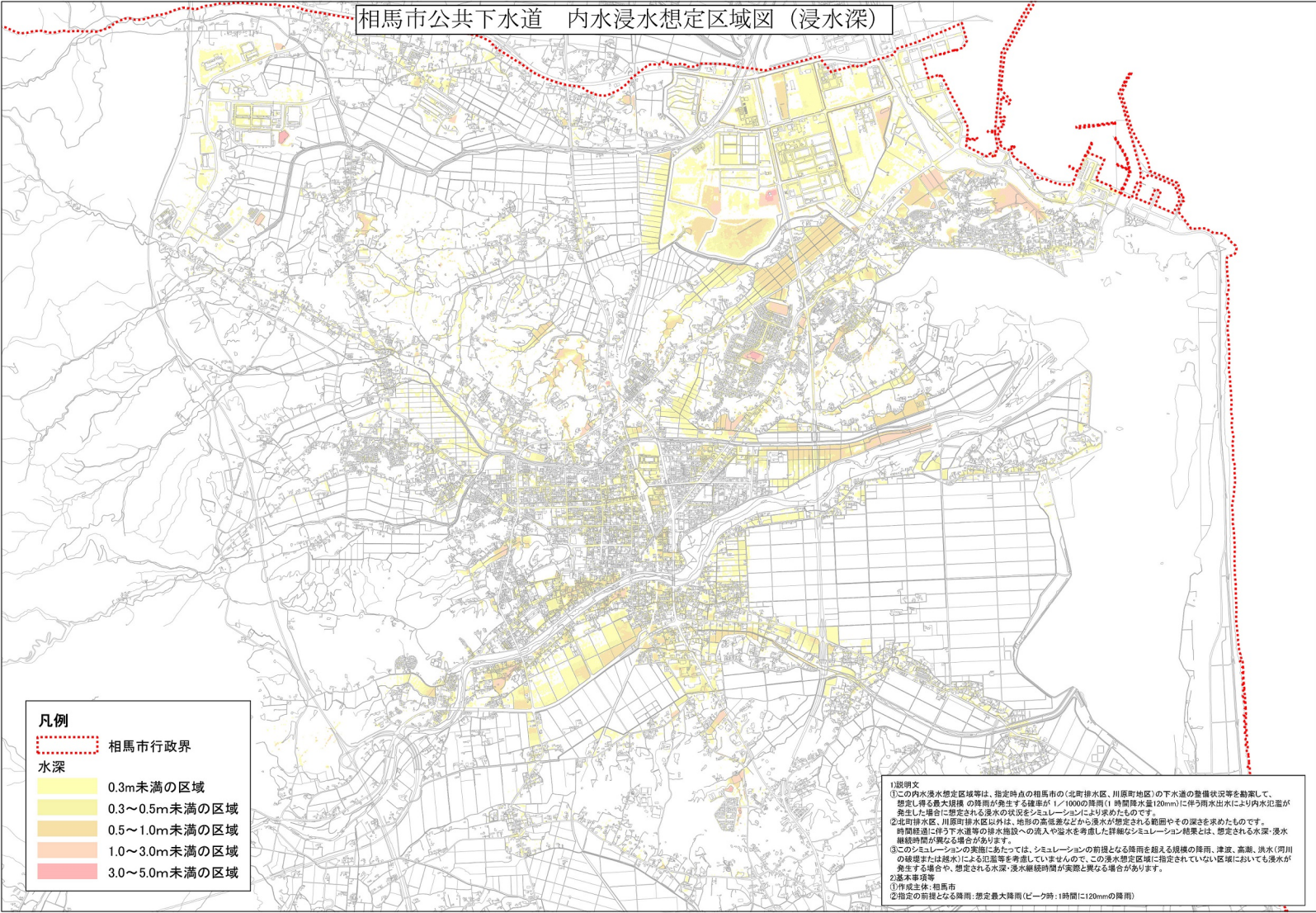



相馬市公共下水道 内水浸水想定区域図（浸水深）



凡例

 相馬市行政界

水深

-  0.3m未満の区域
-  0.3～0.5m未満の区域
-  0.5～1.0m未満の区域
-  1.0～3.0m未満の区域
-  3.0～5.0m未満の区域

1) 説明文
①この内水浸水想定区域等は、指定時点の相馬市の（北町排水区、川原町地区）の下水道の整備状況等を勘案して、想定し得る最大規模の降雨が発生する確率が1/10000の降雨（1時間降水量120mm）に伴う雨水出水により内水氾濫が発生した場合に想定される浸水の状況をシミュレーションにより求めたものです。
②北町排水区、川原町排水区以外は、地場の専任業者などから浸水が想定される範囲やその浸水を求めたものです。時間経過に伴う下水道等の排水施設への流入や浸水を考慮した詳細なシミュレーション結果とは、想定される水深・浸水継続時間が異なる場合があります。
③このシミュレーションの実施にあたっては、シミュレーションの前擾となる降雨を超える規模の降雨、津波、高潮、洪水（河川の氾濫等）は浸水による被害等を考慮していませんので、この浸水想定区域に指定されていない区域においても浸水が発生する場合や、想定される水深・浸水継続時間が実際と異なる場合があります。

2) 基本事項等
①作成主体：相馬市
②指定の前擾となる降雨：想定最大降雨（ピーク時：1時間120mmの降雨）