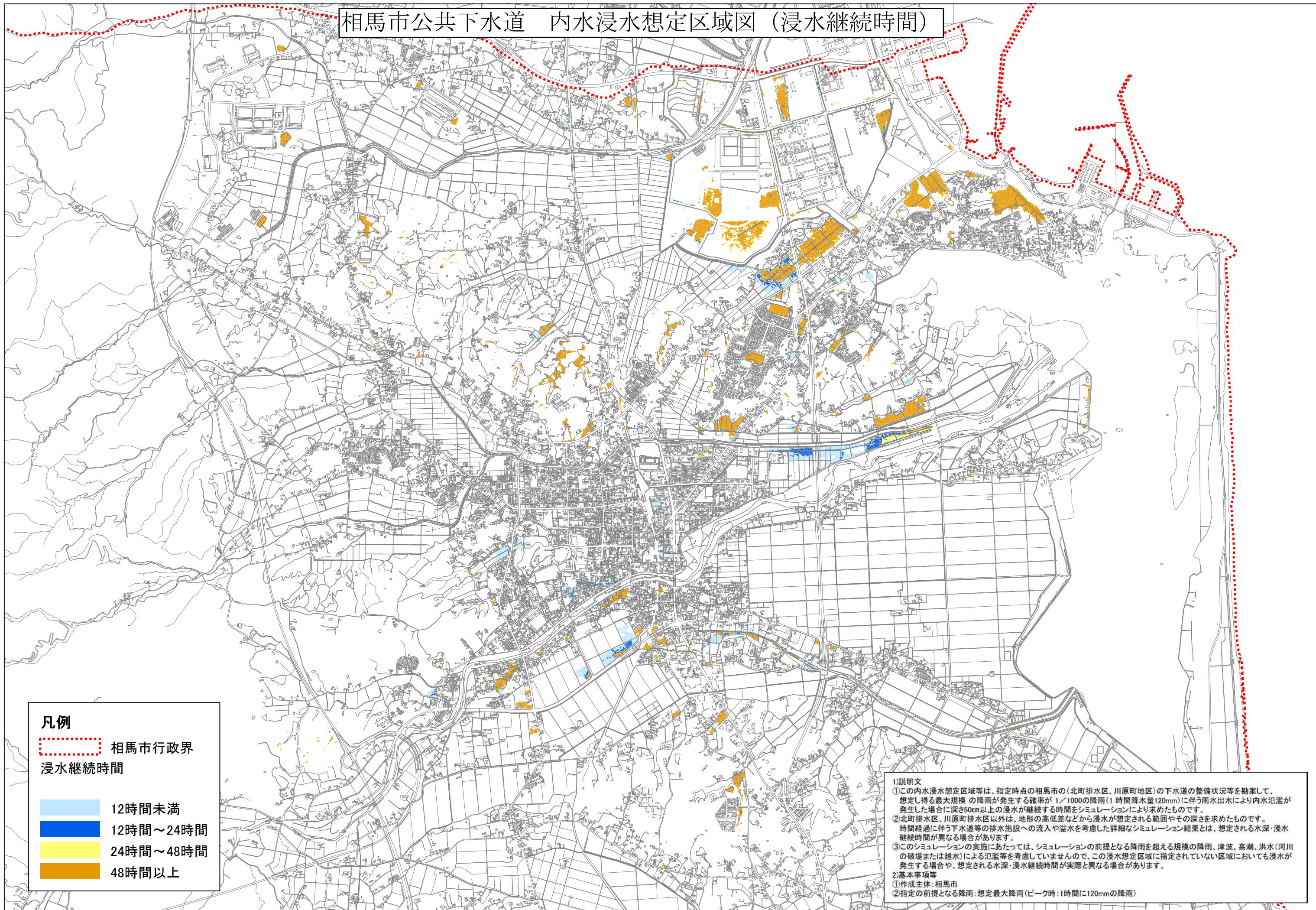


相馬市公共下水道 内水浸水想定区域図 (浸水継続時間)



凡例

 相馬市行政界
浸水継続時間

-  12時間未満
-  12時間～24時間
-  24時間～48時間
-  48時間以上

1) 説明文
①この内水浸水想定区域等は、指定時点の相馬市の(北町排水区、川原町地区)の下水道の整備状況等を勘案して、想定し得る最大規模の降雨が発生する確率が1/1000の降雨(1時間降水量120mm)に伴う雨水出水により内水氾濫が発生した場合に深さ50cm以上の浸水が継続する時間をシミュレーションにより求めたものです。
②北町排水区、川原町排水区以外は、地形の高低差などから浸水が想定される範囲やその深さを求めたものです。時間経過に伴う下水道等の排水施設への流入や溢水を考慮した詳細なシミュレーション結果とは、想定される水深・浸水継続時間が異なる場合があります。
③このシミュレーションの実施にあたっては、シミュレーションの前提となる降雨を超える規模の降雨、津波、高潮、洪水(河川の破堤または越水)による氾濫等を考慮していませんので、この浸水想定区域に指定されていない区域においても浸水が発生する場合があります。
2) 基本事項等
①作成主体: 相馬市
②指定の前提となる降雨: 想定最大降雨(ピーク時: 1時間に120mmの降雨)