

## 7 馬場野山田地区住宅団地



馬場野地区住宅団地の街並 平成26年9月26日撮影



井戸端長屋の全景 平成26年9月26日撮影

※井戸端長屋の入居者募集中!

宅地	区画	分譲中
災害市営住宅(井戸端長屋)	戸	24

馬場野住宅団地内に建築された災害市営住宅(井戸端長屋)は、現在22世帯が入居し、新たな生活を送っています。入居を希望される方は、希望するための要件がありますので、都市整備課までご連絡ください。

## 8 程田明神前地区住宅団地



団地内の街並 平成26年9月26日撮影



団地内の街並 平成26年9月26日撮影

災害市営住宅(平屋)	戸	24
災害市営住宅(二階建)		22
合計		46

被災地初の一戸建ての災害市営住宅である、明神前住宅団地では、入居して一年六ヶ月が経過しました。現在は、46戸全て入居しており、組長、戸長を中心に自治会を結成し、市と自治会が連携し、住みよい住環境の整備に努めています。

## 9 原釜南戸崎地区住宅団地



井戸端長屋の全景 平成26年9月26日撮影



井戸端長屋の全景 平成26年9月26日撮影

※井戸端長屋の入居者募集中!

災害市営住宅(井戸端長屋)	戸	10
---------------	---	----

港湾道路沿いの高台に建築された災害市営住宅(井戸端長屋)は、現在4世帯が入居し、新たな生活を送っています。入居を希望される方は、希望するための要件がありますので、都市整備課までご連絡ください。

## 相馬市復興交流支援センター



落成式のテープカットの様子 平成26年9月15日撮影



復興交流支援センター全景 平成26年9月26日撮影

相馬光陽サッカー場内に整備された、相馬市復興交流支援センターは、平成26年9月15日に落成式が行われました。同施設は、周辺スポーツ施設の利用者の休憩所、又は市民の交流の場として活用いただけます。災害時には、近隣住民や誘致企業従業員の方々の避難場所として、防災の拠点となる施設です。

### お問い合わせ先(担当)

都市整備課 まちづくり係 TEL:0244-37-2161 (防災集団移転促進事業・補助金関連)  
 建築課 住宅管理係 TEL:0244-37-2179 (災害公営住宅整備事業関連)  
 商工観光課 地域振興係 TEL:0244-37-2134 (馬場野山田地区分譲関連)



# 相馬市住宅再建瓦版

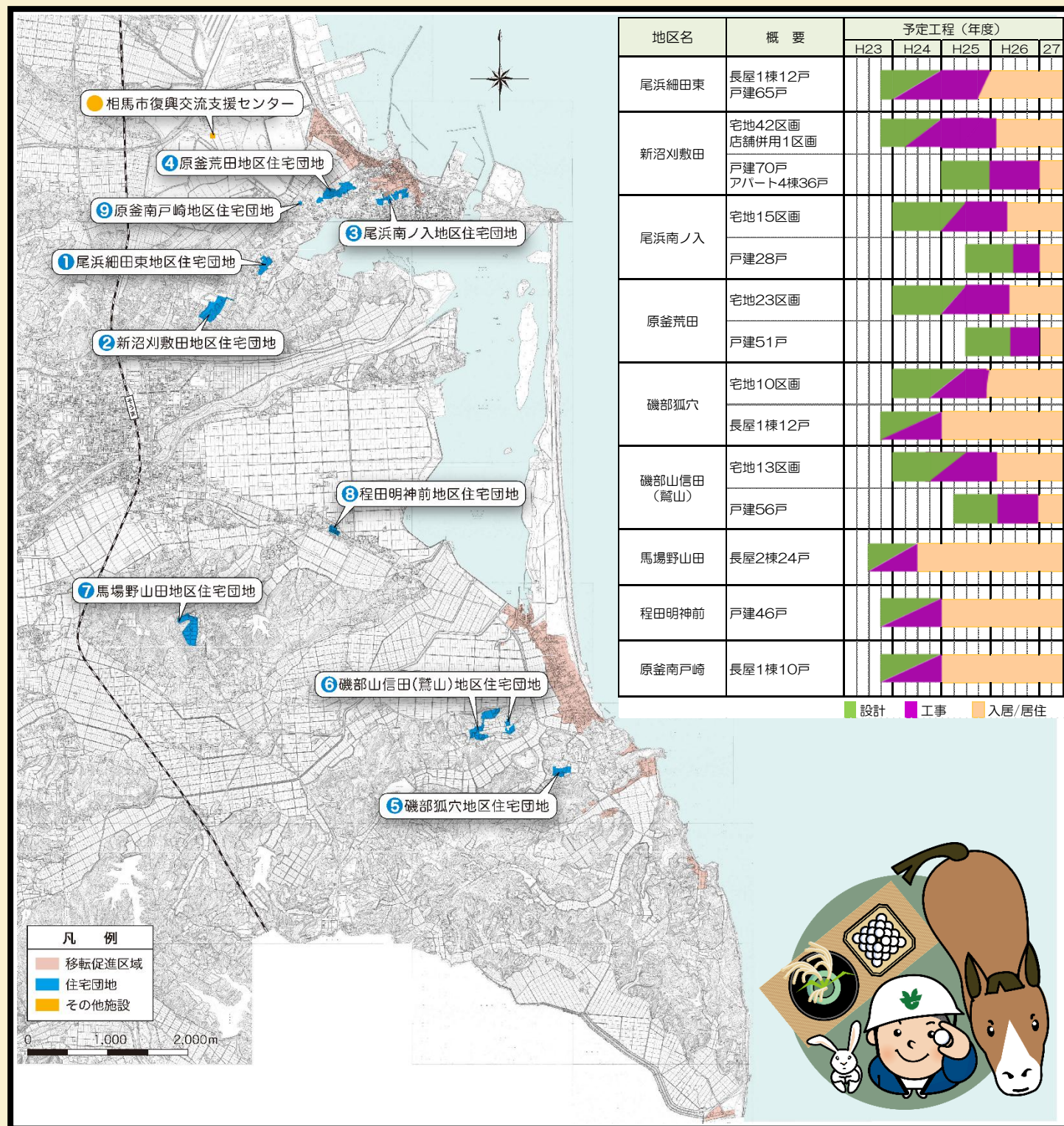
第十号

発行:相馬市建設部

発行日 平成26年10月1日

相馬市では、被災された方々の住宅再建の一環として、防災集団移転促進事業と災害市営住宅整備事業を進めています。

住宅団地の整備以外にも、防災施設や道路等、新たな建築物も建設されており、瓦版第十号として各住宅団地整備の進ちょく状況、市内の変化を皆様にお知らせします。





# 1 尾浜細田東地区住宅団地

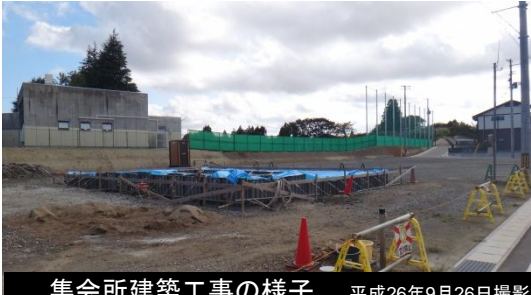
※災害市営住宅(戸建)入居者受付中！  
 ※井戸端長屋の入居者募集中！  
 造成面積：約2.4ha



団地内の街並 平成26年9月26日撮影



団地内の街並 平成26年9月26日撮影



集会所建築工事の様子 平成26年9月26日撮影



井戸端長屋の全景 平成26年9月26日撮影

災害市営住宅(平屋)	戸	36
災害市営住宅(二階建)	戸	29
災害市営住宅(井戸端長屋)	戸	12
合計		77

中村第二中学校北側に新たに造成した団地内に建築された災害市営住宅(井戸端長屋)は、現在9世帯が入居し、新たな生活を送っています。一戸建ての災害市営住宅も65戸建築し、58世帯の入居が決定し、新生活が始まっております。空き戸数がありますので、入居を希望される方は、希望するための要件がありますので、都市整備課までご連絡ください。

# 2 新沼刈敷田地区住宅団地

造成面積：約7.2ha



建設が進められる分譲宅地 平成26年9月18日撮影



引渡しを終えた宅地 平成26年9月18日撮影



災害市営住宅建築工事の様子 平成26年9月18日撮影



災害市営住宅建築工事の様子 平成26年9月18日撮影

宅地	区画	42
店舗併用住宅	区画	1
災害市営住宅(平屋)	戸	40
災害市営住宅(二階建)	戸	30
災害市営住宅(アパート)	戸	36
合計		149

平成26年5月12日に土地引渡し式を執り行った43区画の住宅用地は、約7割が分譲契約を終えて、各々が住宅の建築工事に着手しています。災害市営住宅の建築工事にも着手しており、集合住宅は年内完成、戸建住宅は来年1月完成を目指し、工事を進めており、3月末に外構工事が完了した後入居していただく予定です。

# 3 尾浜南ノ入地区住宅団地

造成面積：約3.7ha



土地引渡し式の集合写真 平成26年8月20日撮影



整備された宅地と道路 平成26年9月18日撮影



摂取院からの進入路 平成26年9月18日撮影



災害市営住宅建築工事の様子 平成26年9月18日撮影

	区画	整備数
宅地	15	15
災害市営住宅(平屋)	戸	16
災害市営住宅(二階建)	戸	12
合計		43

平成26年8月20日に、宅地希望者への土地引渡し式を執り行い、現在は、土地の分譲契約を進めています。

15区画の住宅用地は、約5割が分譲契約を終え、今後、住宅の建築工事が進められます。

造成工事は、全て完了し、災害市営住宅の建築工事が進められており、26年度内の完成を目指し、工事を進めております。

# 4 原釜荒田地区住宅団地

造成面積：約5.5ha



土地引渡し式の集合写真 平成26年8月20日撮影



引渡しを終えた宅地 平成26年9月30日撮影



建設が進められる分譲宅地 平成26年9月30日撮影



舗装整備後の道路 平成26年9月30日撮影

宅地	区画	23
災害市営住宅(平屋)	戸	33
災害市営住宅(二階建)	戸	18
合計		74

平成26年8月20日に、宅地希望者への土地引渡し式を執り行い、現在は、土地の分譲契約を進めています。

23区画ある住宅用地は、約6割が分譲契約を終えて、各々が住宅の建築工事に着手しています。

造成工事は、全て完了し、災害市営住宅の建築工事も26年度内の完成を目指し、工事を進めております。

# 5 磯部狐穴地区住宅団地

※住宅用地希望者受付中！  
 ※井戸端長屋の入居者募集中！

造成面積：約1.6ha



住宅再建が進められる団地 平成26年9月26日撮影



住宅再建が進められる団地 平成26年9月26日撮影



住宅再建が進められる団地 平成26年9月26日撮影



井戸端長屋全景 平成26年9月26日撮影

宅地	区画	10
災害市営住宅(井戸端長屋)	戸	12
合計		22

平成26年3月20日に土地引渡し式を執り行った10区画の住宅用地は、6区画で、土地の契約を終えて、各々が住宅の建築工事に着手しております。

既に完成した住宅で、新たな生活が始まっており、今後、自治会を結成し、新たなコミュニティでの、生活が始まります。

現在、空き区画がありますので、入居を希望される方は、希望するための要件がありますので、都市整備課までご連絡ください。

# 6 磯部山信田(鷲山)地区住宅団地

※住宅用地希望者受付中！

造成面積：約6.8ha



建設が進められる分譲宅地 平成26年9月26日撮影



建設が進められる分譲宅地 平成26年9月26日撮影



災害市営住宅建築工事の様子 平成26年9月18日撮影



造成工事の様子(地区西側) 平成26年9月18日撮影

宅地	区画	13
災害市営住宅(平屋)	戸	34
災害市営住宅(二階建)	戸	22
合計		69

平成26年5月24日に土地引渡し式を執り行った13区画の住宅用地は、9区画で、土地の契約を終えて、各々が住宅の建築工事に着手しております。

現在、空き区画がありますので、入居を希望される方は、希望するための要件がありますので、都市整備課までご連絡ください。

災害市営住宅建築工事も、進められており、26年度内の完成を目指し、工事を進めております。