

(昭和29年)

市立病院						
所在地	院長	医師	看護婦	調済員	技術員	職員計
相馬市曲田	吉川長雄	4	9	1	1	3

医 長			
内科医長	外科医長	産婦人科医長	レントゲン科
高橋金五郎	宇津志俊介	吉川長雄	西村智吉

病床数及患者数				
病床数	患者数	入院患者延数	新入院患者数	外来患者延数
20	39,029	7,261	301	31,768

(昭昭29年)

市立病院特別会計					
歳入			歳出		
費目	予算額	費目	予算額	費目	予算額
診療部	6,740,000	施設	8,181,784		
報部	1,440,000	支	67,701		
酬負	294,000	出	244,084		
担及	1	備			
手数	1	費			
費金	19,567	計	8,493,569		
料金	8,493,569				
入					

国民健康保健

(昭和29年度)

国民健康保険特別会計			
歳入		歳出	
費目	予算額	費目	予算額
市公	6,573,000	市役	2,056,722
管企	1	保給	6,260,000
業財	3,300	險施	424,686
用及	2,202,170	健普	0
車支	519,500	官	10
出	400,001	支	14,763
入	1	出	200,530
入	39,538	予	780,700
越		計	9,737,511
収			
計	9,737,511		

事業状況	
加入世帯主数	4,732人
被保険者数	25,199人
1世帯当保険税	1,178円
1人当保険税	234
1人当納入済額	153
1人当国庫補助金	131
事務職員数	11人
保健婦数	4
診療一部負担割合	50%

(昭和29年)

保健給付状況								
	国民健康保険		健保等の被扶養者		結核予防治法		計	
	件数	点数	件数	点数	件数	点数	件数	点数
一般診療	399	184,990.1	4	2,323	13	7,388.0	416	194,701.1
入院								
入院外	8,624	438,874	321	13,347	25	5,068.7	8,870	457,289.7
歯科診療	331	10,093	1	26	-	-	332	10,119.0
療養費	3,067	184,543.4	0	0	0	0	3,067	184,543.4
計	12,421	818,500.5	326	15,696	38	12,456.7	12,685	846,653.2

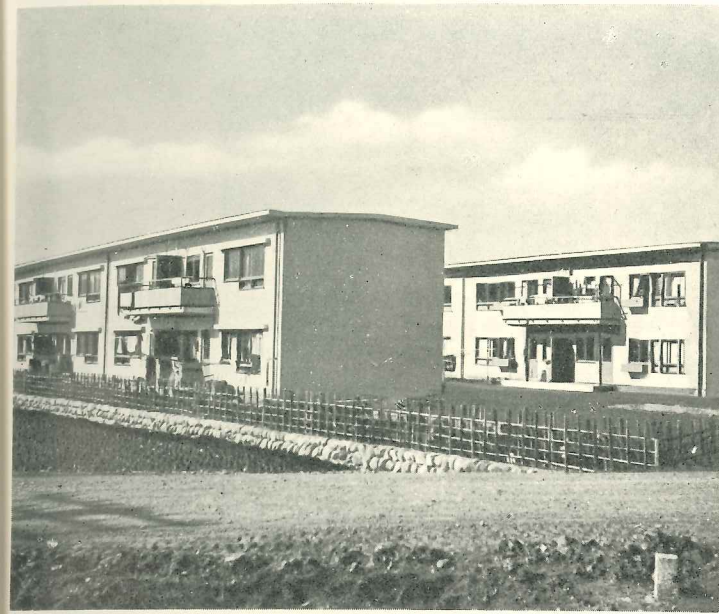
註 1点=11円50銭

観光
 官公衛・団体・学校
 市民の生活
 土木・港湾
 上水道・電気
 交通・通信
 司法・警察・消防
 福祉・労働・家屋

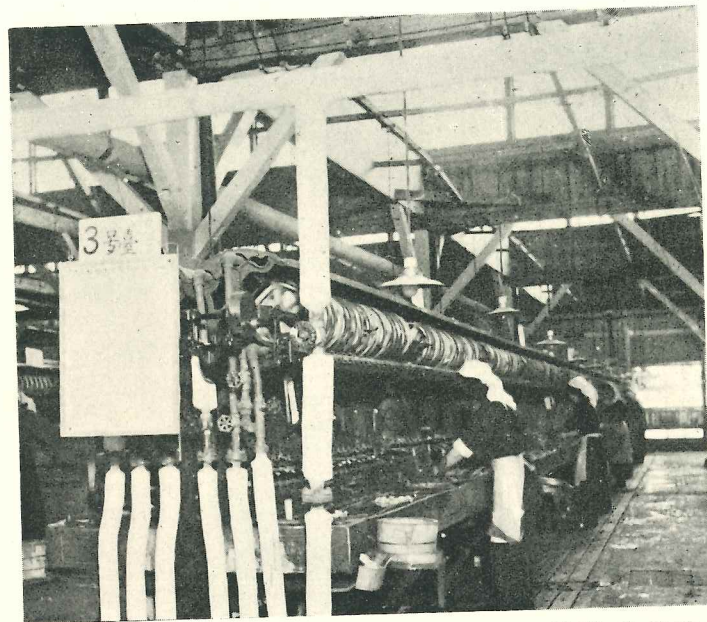
福祉・労働・家屋

観光
官公衙・団体・学校
市民の生活
土木・港湾
上水道・電気
交通・通信
司法・警察・消防
福祉・労働・家屋

民生委員
生活保護状況
身体障害者
共同募金
引揚・未帰還・戦死
公共職業補導所
公共職業安定所
労働組合
家屋の分類
市営住宅



市営アパート



鐘紡工場内

観光
官公衛・団体・学校
市民の生活
土木・港湾
上水道・電気
交通・通信
司法・警察・消防

福 祉

民生委員

方面区数	委員数	要援護世帯数	委員1人につき世帯数
7	79 (男63, 女16)	341	43

生活保護状況

	世帯数	保護費		世帯数	保護費
生活扶助	282	539,943	葬祭扶助	-	-
医療扶助	139	1,186,237	出生扶助	3	3,900
住宅扶助	102	23,771	生業扶助	1	4,000
教育扶助	178	53,192	計	705	1,811,043

身体障害者

視力障害		聴力障害		言語機能障害		肢体不自由		計	
女	男	女	男	女	男	女	男	女	男
27	46	22	38	2	4	63	238	114	326

補装具

交付	22
修理	25
計	47

行旅病・死人

行旅病人			行旅死人		
女	男	計	女	男	計
0	0	0	2	5	7

目標額	受 入 実 績			計
	戸別募金	街頭募金	その他	
446,000	340,000	56,000	50,000	446,000

引揚・未帰還・戦死

現在迄の		未帰還者		太平洋戦死・戦病死	
引揚	復員	軍人軍属	一般	戦死	戦病死
2,200	2,100	22	8	853	210

労

所 長	指導員	其他	計	所在地
武田 元	6	2	9	相馬市川原町
敷地 324.5 坪		建物 123.75 坪		

働 補導実態

種 目	補 導 実 態				備 考
	建築	木工	洋裁	計	
生徒数	21	11	33	65	建築7 木工4は 研究生として残 留
就職数	14	7	0	21	

施設及設備

帯鋸機	自動鉋機	手押鉋機	角のみ機	万能昇降盤	丸鋸機	万力機
1	1	1	2	1	1	1
グラインダー	電気ドリル	其他建築木工 用具 一切	ミシン	人 体	アイロン	其他洋裁用具 一切
1	1		10	3	5	

相馬公共職業安定所

所 長	一般職員	計	所 在 地
武田 元 (補導所長兼務)	17	18	相馬市曲田

職業紹介

産 業 別	求 人 数			就 職 数		
	女	男	計	女	男	計
製 造 業	396	549	945	611	576	1,187
卸 小 売	158	180	338	117	143	260
建 設 業	218	754	972	204	1,269	1,473
サ ー ビ ス 業	172	81	253	127	40	167
其 の 他	101	226	327	308	562	870
計	1,045	1,790	2,835	1,367	2,590	3,957

失 対 状 況

失業対策就労適格者数	10,309
年間就労実人数	女 6,434 男 7,269
年間就労延人員数	239,139
事業施行日数	322
一日平均就労人員	743
常備受給者	女 1,306 男 3,516
計	4,822
日雇受給者	女 436 男 291
計	727

労 動 組 合

連 合 団 体

組 合 名	所 在 地	設 立 年 月	組 合 数	組 合 員 数	代 表 者 氏 名
全国銀行従組東北支部相双分会	中 村	昭和29. 2	2	75	小 関 祐 甲
中村地区全官公労組合協議会	中村北町	〃 23.12	6	665	佐 藤 正 信

観光
官公衛・団体・学校
市民の生活
土木・港湾
上水道・電気
交通・通信
司法・警察・消防

単位労働組合

組 合 名	所在地	設立年月	代表者氏名	組 合 員 数		
				女	男	計
鐘紡労組相馬支部	中村北町	昭 22. 5	渡辺 四郎	180	32	212
丸三製紙労組相馬支部	西山	" 30. 4	岡田 正義	18	36	54
相馬印刷労組	中村	" 30. 1	小野 惣治	3	3	6
相馬原釜漁業協同組合労組	尾浜	" 23. 2	佐藤 六郎	4	14	18
中村農業協同組合職組	中村曲田	" 23. 8	渡部 忠	8	11	19
七十七銀行従組相馬支部(株)	中村	" 25. 5	伊藤 琢磨	4	25	29
鉄道同人社労組	中村	" 28. 1	杉岡 留治	1	12	13
大井病院労組	中村	" 22. 1	宇野 正夫	8	1	9
相馬地区自由労組	中村	" 25. 5	竹本 治次	87	73	160
国鉄労組水戸地方本部原町支部中村保線区分会	中村	" 25. 12	佐藤 匡志	0	149	149
国鉄労組仙台地方本部自動車支部角田分会中村班	中村	" -	守屋 亮一	0	22	22
全逓信従組相馬郵便局支部	中村	" 25. 2	八島善次郎	2	47	49
全国電気通信労組福島支部相馬分会	中村	" 27. 11	浜名 寿男	25	26	51
福島県公共職業安定所職組相馬支部	中村	" 21. 6	柳沢 深夫	1	10	11
全国司法部職員労組福島支部相馬分会	中村	" 22. 6	田中 光久	2	15	17
全食糧労組福島支部相馬分会	中村	" 22. 5	桜井 修吾	1	45	46
東北国税労組相馬支部	中村	" 26. 7	札木 貞男	2	46	48
全統計労組福島支部相馬分会	中村	" -	岩見 光雄	0	21	21
相馬市職組	中村大手先	" 29. 6	村松 林蔵	56	144	200
福島県職員労組相馬支部	中村	" 22. 7	佐藤 正信	14	87	101
全基準労組福島支部相馬分会	砂子田	" 30. 12	飯崎 健太郎	1	7	8

家 屋

家屋の分類 (昭和30年)

分 類	分 記	個数及棟数	総床面積	分 記	個数及棟数	総床面積
専用住宅	本 属 家 屋	1,457棟	34,506坪	店 輔	47個	3,816坪
	附 属 家 屋	1,199棟	5,370坪			
計		1,297個	39,876坪			
併用住宅	本 属 家 屋	794棟	23,644坪	雑種家屋	5個	559坪
	附 属 家 屋	1,018棟	10,298坪			
計		969個	33,942坪			
農 漁 家	本 属 家 屋	3,867棟	98,682坪	劇場・映画館	4個	771坪
	附 属 家 屋	9,624棟	67,162坪			
計		3,778個	165,844坪			
工 場		26個	6,670坪	病 院	30個	2,323坪
倉 庫		1個	36坪	浴 室	6個	401坪
				其 他	1個	28坪
				計	41個	3,523坪
				総 計	6,164個	254,266坪

市 営 住 宅

型 式	建設年度	棟 数	戸 数	建 坪
木 造	昭和 24 年度	20	20	200
" "	" 25 "	10	10	100
" "	" 26 "	15	15	145
" "	" 27 "	20	20	200
曲田アパート	鉄筋コンクリート	6	13	93
砂子田アパート	" "	6	13	93

観光
官公衛・団体・学校
市民の生活
土木・港湾
上水道・電気
交通・通信
司法・警察・消防