

文化団体

名 称	会長(責任者)	事務所所在地	会(団)員数	備 考
相馬市中村青年会	木 田 不二夫	田町45 商工会議所内	75	青年会
相馬市中村ときわ会	高 橋 玉 枝	西山67	130	末亡人会
相馬市婦人会	岩 崎 英 子	小泉岩崎182	-	婦人会
相馬市中村婦人会	渡 部 ヒ ヶ	南町 門馬ハル方	300	婦人会
日本棋院相馬支部	門 馬 勇	大手先10	55	囲 碁
相馬写真会	唯 野 忠	大町 丸山薬局内	30	写 真
桑の実会	吉 川 奈伽翁	大町 野崎方	26	俳 句
相馬棋友会	渡 辺 邦 雄	ナシ	5	囲 碁
福島県書道研究会相馬支部	立 山 齋	相馬市役所内	36	書 道
相馬市社会教育研究社	伊 藤 英太郎	坪田字下ノ台 353	-	
中村ユネスコ協会	鎌 田 昌太郎	新町210	20	
花柳舞踊研究会	長谷川 初五郎	袋町	21	舞 踊
相美会	荒 利 美	袋町35 鎌田方	-	絵 画
相馬市民合唱団	酒 井 利 治	新町オアシス楽器店内	55	合唱団
文化集団	丸 山 啓四郎	相馬市公民館内	20	演劇・音楽・文芸

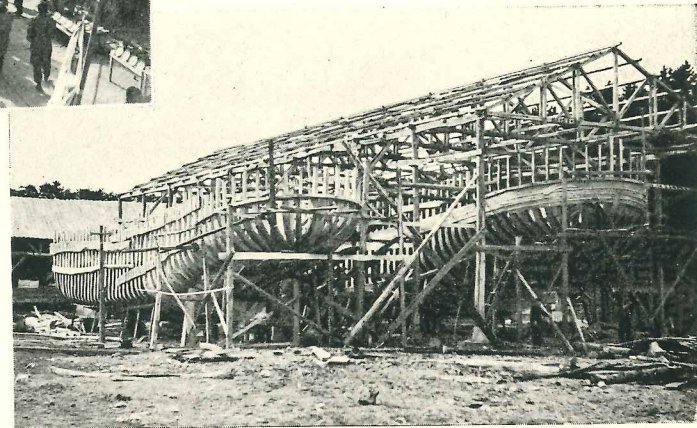
産業・経済

農 業
水 産
商 工
金 融

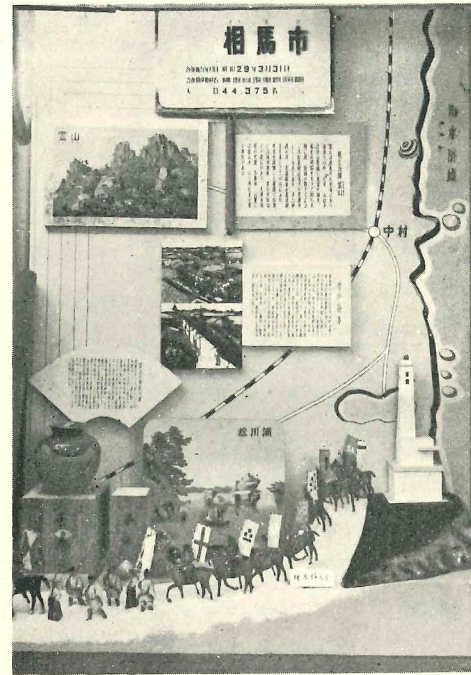
観光
官公衛・団体・学校
市民の生活
土木・港湾
上水道・電気
交通・通信
司法・警察・消防
福祉・労働・家屋
衛生・保健
産業・経済



田町通り



松川造船所



地方自治総合大博覧会にて



のりすき

農 業

農家総数	専業農家	兼業農家		計	養蚕	養畜	養鯉
		農を主とするもの	他を主とするもの				
3,225	1,982	662	579	1,241	496	1,123	31

経営耕地広狭別農家

3段未満	5段未満	1町未満	1.5町未満	2町未満	2町以上	計
623	1,173	1,063	916	497	256	4,528

農業人口

農 家 人 口			従 業 員 数 (16歳以上)		
女	男	計	女	男	計
12,460	11,751	24,211	6,236	5,511	11,747

耕地面積

自作	小作	田		畑		計	割合
		面積	割合	面積	割合		
自作		2,389		1,114		3,503	89.8%
小作		268		130		398	10.2%

観光
官公衛・団体・学校
市民の生活
土木・港湾
上水道・電気
交通・通信
司法・警察・消防
福祉・労働・家屋
衛生・保健

地区別耕地面積

地区名	田		畑		計	
	自作	小作	自作	小作	自作	小作
中村地区	391	56	126	9	517	65
大野地区	363	102	198	70	561	172
飯豊地区	542	40	125	6	667	46
八幡地区	321	43	160	11	481	54
山上地区	116	16	358	31	474	47
日立木地区	374	7	81	2	455	9
磯部地区	282	4	66	1	348	5

農畜家畜数

乳用牛 牝	役肉用牛 牝	1年未満 牝	馬	豚	山羊	綿羊	兎	にわとり		鶏卵生産		あひる		
								6月未満	6月以上	貫	円			
156	2	1,372	139	335	638	301	243	482	387	3,858	31,600	420	239,400	2

農機具数

電動機	発動機	脱穀機	噴霧機	撒粉機	砕土機	培土機
732	261	1,494	946	177	1,169	70
籾摺機	製繩機	製蕈機	水田除草機	馬車	荷車	リヤカー
488	730	123	6,990	1,616	342	1,270

配給人口

総数	完全配給		一部保有		完全保有	
	女	男	女	男	女	男
41,327	9,360	10,421	291	273	11,055	9,927

山林

	中村地区	大野地区	飯豊地区	八幡地区	山上地区	日立木地区	磯部地区
民有林	2,250反	17,846反	1,150反	4,610反	10,150反	2,695反	4,000反
市有林	-	1,300	-	360	-	-	250
管保林	140	850	177	270	35,000	-	1,500

農産物

(その一)

品名	作付面積	収穫高(石)	収穫高(貫)	品名	作付面積	収穫高(石)	収穫高(貫)
水稲	2,683.89.22	46,894.99	-	とうもろこし	19.41.50	22.15	-
陸稲	40.10.25	176.81	-	あは	7.92.00	59.61	-
大麦	286.01.07	6,508.08	-	そば	44.22.05	-	-
小麦	281.49.15	4,645.03	-	大豆	327.28.30	1,629.27	-
はだか麦	147.34.19	2,802.39	-	あづき	100.83.13	512.99	-
らい麦	39.00	3.02	-	えんどう	-	-	69.72
えん麦	75.20	9.29	-				

観光
官公衛・団体・学校
市民の生活
土木・港湾
上水道・電気
交通・通信
司法・警察・消防
福祉・労働・家屋
衛生・保健

農産物

(その二)

品名	作付面積	収獲高(石)	収獲高(貫)	品名	作付面積	収獲高(石)	収獲高(貫)
そばまめ	1町37.21	-	3,079	つけ菜	9町43.17	-	28,721
さつまいも	79.97.13	-	128,919	ぼうれん	9.61.04	-	16,117
さといも	25.42.00	-	54,118	草	5.73.27	-	22,368
ちやがいも	121.61.06	-	340,887	たまねぎ	12.40.13	-	30,468
なす	12.33.13	-	24,979	ねぎ	1.00.06	6.44	-
きうり	16.34.07	-	48,680	ごま	1.00.06	6.44	-
かぼちや	5.53.14	-	14,697	らつかせ	61.06	-	277
すいか	40.20	-	879	いなね	81.98.20	849.72	-
とまと	1.73.12	-	4,542	茶	20.10	-	54
だいこん	73.27.17	-	328,976	たばこ	66.95.10	-	23,368
かぶ	10.42.09	-	36,569	い	72.00	-	2,600
ごぼう	10.60.22	-	24,864	こんにゃく	74.10	-	1,114
にんじん	8.60.28	-	17,630	な	16.35.00	554本	26,668
キャベツ	1.72.17	-	6,265	りんご	71.00	3,421本	304
白	36.91.08	-	166,620	かき	7.10	6,580本	10,618
				ぶとう	35.00	1,251本	368
				もも	1.06.00	-	1,248
				うめ	-	2,763本	4,800

水産業

漁家数

	漁主漁家	他主漁家	計
戸数	481	230	711
人口	2,408	1,281	3,689

操業別・船種別漁獲高

	動力船			無動力船	従業員数		漁獲高	
	20~30(t)	10~20(t)	10以上(t)		家族	雇用	数量(貫)	金額(円)
底洩網漁業	4	8	65	-	138	307	218,210	70,557,932
延網漁業	-	-	22	64	85	-	32,963	9,813,900
定置網漁業	-	-	14	-	14	46	3,400	1,500,000
採介繰漁業	-	-	-	-	210	-	14,500	5,338,000
雑漁業	-	-	11	106	131	6	50,912	13,748,303
計	4	8	112	380	548	359	319,985	100,958,135

製氷工場

	製氷高	製氷金額	水産用消費	水産用製氷金額	1日平均製氷高	1日平均製氷金額
昭和27年	8,671(t)	2,167,671円	8,671(t)	2,167,671(円)	29(t)	7,225(円)
昭和28年	9,053	2,263,181	9,053	2,263,181	30	7,544
昭和29年	9,285	2,321,269	9,285	2,331,269	31	7,738

観光
官公衛・団体・学校
市民の生活
土木・港湾
上水道・電気
交通・通信
司法・警察・消防
福祉・労働・家屋
衛生・保健