

1. 美しい相馬の海と山とを、うたいつぐふるさとのうたと共に、あすのくらしにのこそう。
1. 報徳の訓えに心をはげまし、うまずたゆまず豊かな相馬をきずこう。
1. ふるきをたずね、新しい相馬のまちづくりに一人一人の力をかたむけよう。

お知らせ版

●段階別保険料など

段階	所得区分の説明	年額保険料
第1	世帯全員が市民税非課税で老齢福祉年金受給者または、本人の年金収入と他に課税される所得の合計が80万円以下の者、生活保護の受給者	22,130円 (月1,844円)
第2	世帯全員が市民税非課税で、本人の年金収入と他に課税される所得の合計が80万円を超え120万円以下の者	37,660円 (月3,138円)
第3	世帯全員が市民税非課税で、本人の年金収入と他に課税される所得の合計が120万円を超える者	53,190円 (月4,432円)
第4	本人が市民税非課税及び、世帯員が市民税課税で、本人の年金収入と他に課税される所得の合計が80万円以下の者	69,880円 (月5,823円)
第5 (基準)	本人が市民税非課税で、世帯員が市民税課税の者	77,640円 (月6,470円)
第6	本人が市民税課税で、合計所得金額が120万円未満の者	93,170円 (月7,764円)
第7	本人が市民税課税で、合計所得金額が120万円以上210万円未満の者	100,940円 (月8,411円)
第8	本人が市民税課税で、合計所得金額が210万円以上320万円未満の者	116,460円 (月9,705円)
第9	本人が市民税課税で、合計所得金額が320万円以上420万円未満の者	131,990円 (月10,999円)
第10	本人が市民税課税で、合計所得金額が420万円以上520万円未満の者	147,520円 (月12,293円)
第11	本人が市民税課税で、合計所得金額が520万円以上620万円未満の者	163,050円 (月13,587円)
第12	本人が市民税課税で、合計所得金額が620万円以上720万円未満の者	178,580円 (月14,881円)
第13	本人が市民税課税で、合計所得金額が720万円以上の者	186,340円 (月15,528円)

65歳以上の方の介護保険料が、市の状況や国の法律改正などに伴い、所得段階がこれまでの9段階から13段階へと変わりました。高所得者から低所得者への所得再分配を行うため、高所得者の所得段階

を増やし高所得者の方には負担をお願いしますが、その分低所得者の保険料上昇を抑えています。保険料は、令和6年度から令和8年度までの介護職の処遇改善のほか、市の高齢化率

や介護保険のサービスの利用状況を踏まえ算出しています。介護保険料は高齢者の介護を支える大切な保険料です。7月中旬に令和6年度介護保険料納入通知書を送付しますので、納期限を忘れずに納付

令和6年度からの介護保険料をお知らせします

ください。

●問い合わせ先

▽介護保険制度に関すること

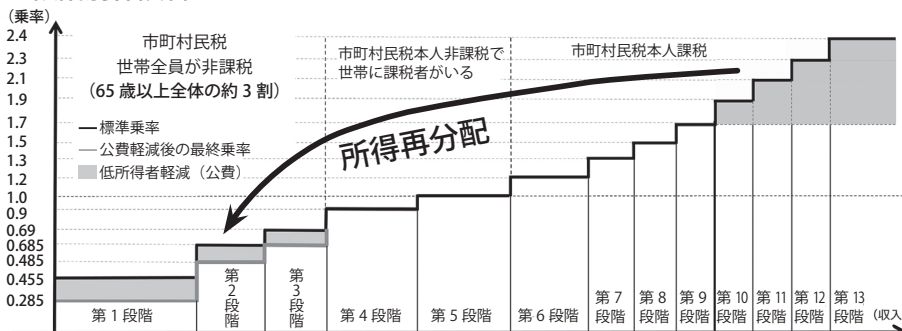
Ⅱ 高齢福祉課(☎373065)

▽介護保険料に関することⅡ

税務課(☎372127)



●段階別保険料のイメージ



出典：厚生労働省「全国介護保険・高齢者保健福祉担当課長会議資料」
令和6年3月

市民の皆さんと市をつなぐ

新しい区長が決まりました

4月26日に立谷市長から新しい行政区長の皆さんに委嘱状が手渡されました。また、今回行政区長を退任された高村拓男さん（中村西部4区）ら13人に感謝状が贈られました。

区長の皆さんには、広報紙の配付や市政に関するお知らせの伝達など、市民の皆さんと市をつなぐ地域の代表として、これから2年間市政運営に協力いただきます。

※飯豊5区は、行政区長が決まり次第お知らせします。

●区長を退任された方々

（行政区／在職年数）

- ▽高村拓男（中村西部4区5年10月）
- ▽横山昌義（中村中部4区4年）
- ▽早川武見（中村東部4区4年）
- ▽菅野宗一（大野4区10年）
- ▽作田安之（飯豊3区4年）
- ▽山下利雄（飯豊4区6年）
- ▽門馬充世（飯豊6区6年）
- ▽杉森良史

- （山上3区12年）
- ▽村井一（磯部1区4年）
- ▽狩野一男（磯部2区4年）
- ▽坂本茂雄（日立木4区4年）
- ▽力田忠夫（日立木5区4年）
- ▽海月利己（日立木6区2年）

●回覧文書、行政区の問い合わせ先
総務課（☎372120）

行政区	氏名	電話番号	行政区	氏名	電話番号
中村西部地区			2	高玉 武志	34-2302
1	横山 邦彦	36-2859	3	大橋 吉文	34-2318
2	阿部 德行	35-3697	4	伊藤 一郎	34-2406
3	齋藤 正之	35-2221	飯豊地区		
4	阿部 和夫	35-3682	1	森 正一	36-8053
5	齋藤 誠一	35-5348	2	建藤 洋悦	36-7954
6	大石 廣一	35-2021	3	鈴木 利誠	36-0107
7	佐藤 誠一	35-5878	4	今野 和昭	35-2998
8	菅野 武	35-4646	5	地区で選定中	—
9	村上 和廣	36-3478	6	阿部 誠	35-2384
10	針ヶ谷 克之	36-6574	7	寺島 眞一	35-2898
11	荒井 正光	36-1018	8	但野 一男	080-6045-8805
12	伏見 正	35-5776	八幡地区		
中村中部地区			1	佐藤 雄一	36-7503
1	高玉 義則	38-8796	2	伊東 高雄	36-5933
2	中和田 吉彦	35-2591	3	佐藤 進	36-7641
3	森 恭一	35-4755	4	伊東 一夫	36-7590
4	蛸原 永吉	36-4520	5	天野 晴信	36-7510
5	澁谷 光昭	35-5022	6	平田 定男	35-4506
6	神山 一	36-4353	7	但野 政光	36-7726
7	佐藤 茂	35-6115	山上地区		
8	小泉 直人	36-4174	1	岡 富夫	36-7443
9	四栗 伸一	090-1376-9453	2	若松 清一	36-7611
中村東部地区			3	高玉 浩	32-5410
1	熊谷 秀治	38-8462	4	佐藤 忠人	32-5164
3	南部 浩一	38-8428	5	渡邊 孝喜	32-5437
4	鈴木 正義	38-6388	6	荒 一信	32-5445
5	津野 信	090-7666-6192	7	菅野 伸治	32-5171
6	南部 洋司	090-2273-2828	8	渡邊 徳継	32-5050
7	穴戸 信明	26-8251	9	菅野 和明	32-5367
8	草野 等	080-2842-8611	10	柏倉 孝夫	34-2329
大野地区			磯部地区		
1	丹野 吉男	36-4577	1	瀧澤 正一	33-5756
2	鈴木 敏正	36-3069	2	狩野 信男	33-5346
3	島崎 和幸	36-0735	3	唯野 克雄	33-5085
4	佐藤 吉典	090-5230-2834	4	唯野 哲夫	33-5118
5	佐藤 成功	35-5746	日立木地区		
6	横山 充	36-4206	1	山田 雅之	35-5550
7	菊地 利宗	36-0495	2	幕内 信一郎	35-3551
8	井上 秀雄	35-5395	3	佐藤 博	36-7231
9	阿部 一男	35-6754	4	山田 正人	36-8030
玉野地区			5	渡部 道	36-0197
1	島 一	34-2330	6	鈴木 一夫	36-0079

猫は室内で飼いましょう



近年、「猫のふん尿で庭を荒らされて困っている」など、飼い猫に関する相談が多く寄せられています。

猫の放し飼いは、交通事故や病気感染などの恐れがあるほか、飼い主の目の届かないところでの猫のいたずらや排せつなど、地域でのトラブルにつながります。

周囲へ迷惑をかけないように、猫は室内で飼いましょう。

また、野良猫への無責任な餌やりも、地域でのトラブルとなるほか、過剰繁殖により殺処分となる不幸な猫を増やすこととなりますので、やめましょう。

●問い合わせ先

- ▽生活環境課（☎372143）
- ▽県動物愛護センター相双支所（☎261351）

胃がん施設検診が

始まります



●検診期間

▽6月1日(土)～7月31日(水)

(水)

▽8月17日(土)～9月30日(月)

(月)

※公立相馬総合病院は、8月19日(月)から実施。

●対象者 市内在住の40歳以上の方

●実施医療機関 下表のとおり

●自己負担金 2,900円

※70歳以上は無料。

●検査内容 胃内視鏡検査(胃カメラ検査)

●留意事項

▽初めて胃内視鏡検査を受ける方は、公立相馬総合病院または相馬中央病院を選択ください。

※相馬中央病院は、2回目以降の受診の方も可能。

▽胃の病気で治療中の方、胃の手術をした方は、主治医に相談ください。

▽検診実施期間中であっても、検診を実施できない場合があります。随時、ホームページなどを確認ください。

▽胃透視検査(バリウム検査)

を希望する場合は、胃がん集団検診を利用ください。

◎胃がん集団検診は、11月26日(火)～11月29日(金)、12月2日(月)～12月4日(水)に市民会館で実施予定です。

●問い合わせ先 保健センター(☎354477)

●問い合わせ先 保健センター(☎354477)

●問い合わせ先 保健センター(☎354477)

●問い合わせ先 保健センター(☎354477)

●問い合わせ先 保健センター(☎354477)

●問い合わせ先 保健センター(☎354477)

●問い合わせ先 保健センター(☎354477)

●問い合わせ先 保健センター(☎354477)

●問い合わせ先 保健センター(☎354477)

●問い合わせ先 保健センター(☎354477)

●問い合わせ先 保健センター(☎354477)

●問い合わせ先 保健センター(☎354477)

●問い合わせ先 保健センター(☎354477)

●問い合わせ先 保健センター(☎354477)

●問い合わせ先 保健センター(☎354477)

●問い合わせ先 保健センター(☎354477)

●問い合わせ先 保健センター(☎354477)

●問い合わせ先 保健センター(☎354477)

●問い合わせ先 保健センター(☎354477)

●問い合わせ先 保健センター(☎354477)

●問い合わせ先 保健センター(☎354477)

●問い合わせ先 保健センター(☎354477)

●問い合わせ先 保健センター(☎354477)

●問い合わせ先 保健センター(☎354477)

●問い合わせ先 保健センター(☎354477)

●問い合わせ先 保健センター(☎354477)

●問い合わせ先 保健センター(☎354477)

●問い合わせ先 保健センター(☎354477)

5月の急激な暑さに注意！ 熱中症予防をしましょう

5月でも、最高気温が25度以上の夏日や30度以上の真夏日となる可能性があります。

体がまだ暑さに慣れていないため、熱中症になりやすくなります。

天気予報などを参考に、気温が高い日や湿度が高い日は、次の予防行動をとりましょう。

【熱中症予防のポイント】

▽室温を測定し、エアコンや

扇風機で温度を小まめに調節する。

▽体を締め付けない涼しい服装で、外出時は日傘・帽子を着用する。

▽喉が渇いていなくても小まめに水分・塩分の補給を行う。

●問い合わせ先 保健センター(269422)

●問い合わせ先 保健センター(269422)

●問い合わせ先 保健センター(269422)

●問い合わせ先 保健センター(269422)

●問い合わせ先 保健センター(269422)

●問い合わせ先 保健センター(269422)

●問い合わせ先 保健センター(269422)

●問い合わせ先 保健センター(269422)

●問い合わせ先 保健センター(269422)

●問い合わせ先 保健センター(269422)

●問い合わせ先 保健センター(269422)

●問い合わせ先 保健センター(269422)

●問い合わせ先 保健センター(269422)

●問い合わせ先 保健センター(269422)

●問い合わせ先 保健センター(269422)

●問い合わせ先 保健センター(269422)

●問い合わせ先 保健センター(269422)

●問い合わせ先 保健センター(269422)

●問い合わせ先 保健センター(269422)

●問い合わせ先 保健センター(269422)

●問い合わせ先 保健センター(269422)

●問い合わせ先 保健センター(269422)

子宮頸がんワクチン キャッチアップ接種

子宮頸がんワクチンの積極的勧奨の差し控えにより接種機会を逃した方に対し、従来の定期接種の対象年齢を超えて、キャッチアップ接種として接種の機会が提供されています。

キャッチアップ接種は今年度で終了になるため、接種を希望する方は、早めの接種をお願いします。

●対象 平成9年4月2日～平成20年4月1日生まれの人

●留意事項

▽対象の方には、4月に勧奨通知を郵送しています。

▽1度も接種していない方は、3回の接種完了までに約6カ月の期間が必要です。

▽予診票がない方は、保健センターで再発行しますので、母子健康手帳を持参の上、お越しください。

●問い合わせ先 保健センター(269422)

●問い合わせ先 保健センター(269422)

●問い合わせ先 保健センター(269422)

●問い合わせ先 保健センター(269422)

●問い合わせ先 保健センター(269422)

●問い合わせ先 保健センター(269422)

これであなたもごみマイスター！ その2

ごみの分別を正しく学び、「ごみマイスター」を目指しましょう！

充電式家電製品の処分方法

充電式家電製品は、過度な力を加えると発熱・発火する危険があるため、絶対にごみに出さないで下さい。廃棄する時は、次のいずれかの方法により、処分をお願いします。

▽相馬リサイクルセンターに持ち込む▽リサイクル協力店に持ち込む

※リサイクル協力店は、一般社団法人JBRCのホームページを確認ください。

ホームページはこちらから

一般社団法人JBRC



●問い合わせ先 生活環境課 (☎ 37-2143)

市営住宅団地入居者募集

● 申込期間 5月15日(水)～5月31日(金)

● 申し込み資格 次の全ての要件を満たす方

- ▽税金を滞納していないこと
- ▽自己名義の居住用建物(共有名義含む)がないこと
- ▽暴力団員でないこと
- ▽夫婦の場合は、2人とも入居すること

● 単身申し込み資格 単身入居申し込みの方は、右記の申

● 募集团地

	団地名	タイプ	募集戸数	家賃	駐車場
1	坪ヶ迫	2DK (アパート・2階建て)	1	16,500円 ～32,400円	1台/ 1世帯
2	黒木田	3LDK (アパート・3階建て)	1	21,700円 ～42,600円	
3	程田 明神前	2LDK (戸建て・2階建て)	1	18,000円 ～35,400円	
4	刈敷田南	2LDK (戸建て・2階建て)	2	19,100円 ～37,600円	専用駐車 車場有
5		2LDK (戸建て・平屋)	1	17,000円 ～33,300円	
6	細田東	2DK (集合・共同・長屋)	3	12,600円 ～24,700円	1台/ 1世帯

※上記6は、おおむね60歳以上の方がいる世帯のみの募集で、一部設備(洗濯機など)が共同になります。
※上記3～5以外は、家賃とは別に車1台当たり1,500円の駐車場使用料が負担となります。

し込み資格に加え、次のいずれかに該当する必要があるります。

- ▽満60歳以上の方
- ▽障害者手帳の交付を受けている方(等級条件あり)
- ▽生活保護を受けている方
- ▽左表6の長屋の入居は、自立して共同生活を営むことが可能な高齢者(おおむね60歳以上)の方

収入基準を満たす必要があります。

- ▽一般世帯 月額所得が15万8千円以下であること
- ▽裁量世帯 月額所得が21万4千円以下であること

※裁量世帯は次のいずれかに該当する世帯です。

- ▽入居者または同居者が障害者手帳の交付を受けている世帯
- ▽入居者が60歳以上、かつ、同居者がいずれも60歳以上または18歳未満である世帯
- ▽同居者に小学校就学前の方がいる世帯

● 留意事項

- ▽入居時に家賃3カ月分の敷金および保証人(1人)が必要
- ▽修繕が必要な部屋は、作業の進行状況によって入居が遅れることがあります。
- ▽応募者多数の場合、3LDKタイプの部屋は人数の多い世帯を優先することがあります。

● 詳細は問い合わせください。
● 申込・問い合わせ先 建築課(☎372179)

被災した瓦屋根の全面改修補助

市は、建築物の所有者(または管理者)が行う瓦屋根改修に要する費用の一部を補助します。

● 支援内容 上限55万2千円(申込者へ支払い)

※補助金額は、次のうちいずれか少ない額になります。

- ▽屋根面積(平方メートル)に2万4千円を乗じた額の23パーセント
- ▽補助対象工事費(上限240万円)の23パーセント

● 対象 次の要件を全て満たす建築物

- ▽令和3年または令和4年福島県沖地震により被災した建築物
- ▽改修後の屋根が国の告示基

準に適合する建築物

● 場所 市役所2階建築課

● 時間 8時30分～17時

※土・日曜日、祝日を除く。

● 受付予定件数 10件

● 必要書類

▽申請書

▽罹災証明書

▽現況写真

▽見積書

▽屋根面積が確認できる書類など

※申請書は建築課で配布するほか、ホームページからもダウンロードできます。

● 受付期間 5月15日(水)～9月30日(月)

● 留意事項

- ▽令和3年2月13日以降に屋根工事に着手し、令和6年11月30日までに完了するものが対象になります。
- ▽住宅応急修理制度や一部損壊住宅修理支援事業などと屋根部分での併用はできません。
- ▽被災した瓦屋根を金属屋根に葺き替える場合も該当します。

ホームページはこちら



● 問い合わせ先 建築課(☎372178)

昭和56年5月31日以前の木造住宅対象

補助制度を利用して、耐震診断と耐震改修をしませんか？

【耐震診断】

- 対象となる建築物 次の要件を全て満たす建物
- ▽所有者が自ら居住する住宅
- ▽昭和56年5月31日以前に着工された戸建て木造住宅
- ※店舗などの用途を兼ねる場合は、住宅の部分の床面積が延べ床面積の2分の1以上のもの。
- ▽在来軸組工法、伝統的工法、枠組壁工法などによる木造3階建て以下の住宅
- ▽過去に同診断を受けたことがない住宅
- 予定戸数 5戸
- 実施時期 8月以降
- 自己負担金 7,500円
- 申し込み方法 必要書類を添えて、市役所2階建築課に申し込みください。
- 必要書類
 - ▽昭和56年5月31日以前に着工したことを証明する資料（確認通知書の写しなど）
 - ▽土地家屋名寄帳▽住宅平面図▽はんこ

【耐震改修】

- 補助金額
 - ▽一般改修の場合Ⅱ工事費の80パーセント以下かつ100万円以下の金額
 - ▽段階改修の場合Ⅱ工事費の80パーセント以下かつ60万円以下の金額
- 対象となる建築物 次の要件を全て満たす建物
- ▽上記の耐震診断を行っている住宅
- ▽耐震診断の結果が耐震基準を満たさなかった住宅
- ▽令和7年1月までに工事が完了する住宅
- 予定戸数 5戸
- 【診断・改修共通】
 - 受付期間 5月15日（水）～6月28日（金）
 - 場所 市役所2階建築課
 - 時間 8時30分～17時
 - ※土・日曜日、祝日を除く。
 - ◎詳細は問い合わせください。
 - 問い合わせ先 建築課（☎372178）

コンクリートブロック塀

などの改修補助

市は、ブロック塀などの所有者（または管理者）が行う除却、建て替えに要する費用の一部を補助します。

●対象 次の要件を全て満たすブロック塀など

- ▽一般交通の用に供されている道路沿いにあるブロック塀などで、建築基準法に適合しない（既存不適格である）もの、または地震などで倒壊する恐れがあるもの
- ▽令和6年11月までに工事が完了するもの

※「ブロック塀など」は、コンクリートブロック塀、レンガ塀、石塀、そのほかの組積造の塀のこと（基礎を含む）。

- 支援内容 工事に要する費用の3分の2を補助します。※最大10万円（申込者へ支払い）。
- 場所 市役所2階建築課
- 時間 8時30分～17時
- ※土・日曜日、祝日を除く。
- 受付予定件数 5件
- 必要書類

▽事前協議書
▽現況写真
▽見積書

- 受付期間 5月15日（水）～6月28日（金）
- ※受付予定件数に満たない場合は受付期間を延長します。
- 留意事項
 - ▽すでに取り壊しを行っているものは対象外です。
 - ▽道路に面していないブロック塀などは対象外です。
- 問い合わせ先 建築課（☎372178）

ハザードマップを確認し、災害に備えましょう

本市では、令和元年に集中豪雨、令和3年2月および令和4年3月には、地震による災害が発生しました。

災害の発生は予測できません。災害に備え、防災気象情報やどのレベルで避難すべきかを確認しておくことが、いざというときの早めの行動につながります。

家族や地域の方と、ハザードマップ（洪水、津波、土砂災害）を確認しましょう。

ホームページはこちらから

ハザードマップ



●問い合わせ先 地域防災対策室（☎37-2121）

相馬市職員（文化財専門職）を募集します

市職員採用試験



市は、令和7年4月1日採用予定の職員採用試験を実施します。

● 申込期限 6月3日（月）17時15分

※郵送の場合、6月3日（月）必着。

● 申込場所 市役所3階総務課

● 1次試験日 6月16日（日）または7月14日（日）

※いずれか都合の良い日程で受験できます。

● 2次試験日 8月16日（金）実施予定

● 採用予定人員 若干名

● 受験資格

▽有資格者 昭和59年4月2日以降に生まれた方で、学校教育法による大学（大学院を含み、短大を除く）において、考古学、もしくは歴史学を専攻し、もしくはこれに類する専門課程を履修し、卒業した方で学芸員資格を有する方、または令和7年3月までに同資格取得見込みの方

▽職務経験者 昭和59年4月2日以降に生まれた方で、学

校教育法による大学（大学院を含み、短大を除く）において、考古学、もしくは歴史学を専攻し、もしくはこれに類する専門課程を履修し、卒業した方で学芸員資格を有する方、かつ文化財や発掘に関わる勤務経験が3年以上ある方

● 申し込み方法 申込用紙などに必要事項を記入の上、総務課に持参または郵送ください。

◎郵送の場合は、封筒の表に「採用試験申込」と朱書きし、84円切手を貼った宛先明記の返信用封筒（長形3号）を必ず同封ください。

※申込用紙は、市役所1階御仕法通り情報誌コーナーで配布するほか、ホームページからもダウンロードできます。

● 留意事項 試験の詳細は、試験要項を確認、または問い合わせください。

● 申込・問い合わせ先 総務課（☎372116）

〒976-8601 中村字北町63-3

カードの受け取りは予約が必要です

マイナンバーカード 夜間・休日窓口

マイナンバーカードの申請は、市役所1階市民課や各公民館（中央公民館を除く）で随時受け付けています。平日の申請は予約不要ですが、オンラインや郵送で申請した方のカードの受け取りは平日も予約が必要です。

平日の来庁が難しい方で申請や受け取りを希望する方は、予約の上、夜間・休日窓口を利用ください。

● 夜間窓口 17時15分～18時45分

▽5月22日（水）

▽5月29日（水）

▽6月5日（水）

▽6月12日（水）

● 休日窓口 6月8日（土）9時～14時45分

● 夜間・休日窓口の予約受付開始日 5月17日（金）

● 対象となる手続き

▽マイナンバーカード申請

▽マイナンバーカード受け取り（マイナンバーカード交付通知書・電子証明書発行通知

書（はがき）が届いている方が対象

▽電子証明書の更新（有効期限通知書が届いている方が対象）

ホームページはこちら



● 予約・問い合わせ先 市民課（☎372138）

事前調査を行います

はかりの定期検査

適正な計量の実施を確保するため、商店、工場、病院、調剤薬局、直売所、コンビニおよび事業所などで、取引または証明に使用されているはかり、分銅および重りは、2年に1回の定期検査を受けなければなりません。

市は、定期検査対象のはかりの事前調査を行います。

※初めて検査を受ける方は、はかりの種類を確認しますので、連絡ください。

● 事前調査・定期検査などの予定

▽事前調査 5月～6月

▽所在場所検査 8月～10月

▽集合検査 9月

◎詳細は県ホームページを確認ください。

ホームページはこちら



● 問い合わせ先 商工観光課（☎372154）

facebook **soma**

facebook アカウント @sukusuku.soma



子育てや教育などの情報を中心に発信中。

相馬方部衛生組合（行政職、技術職、医療職）職員を募集します

相馬方部衛生組合は、令和7年4月1日採用予定の行政職などの職員採用試験を実施します。

●募集職種・採用予定人員など 下表のとおり

●受付場所 市役所1階相馬方部衛生組合事務局

●試験日・場所

【行政職・技術職】

▽1次試験 6月30日（日）

中央公民館1階会議室

▽2次試験 8月20日（火）

※試験会場は別途通知。

【医療職】

▽7月24日（水）市役所1階

第2委員会室（予定）

●申し込み方法 試験申込書

などに必要事項を記入の上、必要書類を添えて市役所1階相馬方部衛生組合事務局に持参または郵送ください。

※受験案内および試験申込書などは、相馬方部衛生組合事務局で配布するほか、ホームページからもダウンロードできます。

●申込期限

▽行政職・技術職 6月14日

（金）

▽医療職 6月28日（金）

※郵送の場合、期限内必着。

●留意事項 試験の詳細は、受験案内またはホームページを確認ください。

ホームページはこちら

相馬方部衛生組合職員募集



●申込・問い合わせ先 相馬

方部衛生組合事務局総務課

（☎354124）

〒976-8601 中村字

北町63-3（市役所1階）

◎相馬方部衛生組合とは？

相馬市と新地町で事務の一部を共同処理するため設立された一部事務組合で、特別地方公共団体です。職員の身分は地方公務員です。公立相馬総合病院やごみ焼却場、一里壇斎苑などの施設を運営しています。勤務先は事務局（市役所1階）、または公立相馬総合病院となります。

●令和7年4月1日採用予定試験

業種	募集職種	予定人員	受験資格	試験方法
行政職	行政職（施設管理） （大学卒業程度）	1人	平成元年4月2日以降に生まれた方で、大学（短大を除く）以上を卒業した方または令和7年3月までに卒業見込みの方	▽1次試験 職務基礎力試験、 専門試験、適性 検査 ▽2次試験 論文試験、面接 試験
	行政職（施設管理） （高等専門学校卒業程度）		平成元年4月2日以降に生まれた方で、電気、機械、建築、土木、化学の専門課程を専攻し、高等専門学校（短大を含む）を卒業した方または令和7年3月までに卒業見込みの方	
	行政職（施設管理） （民間企業等職務経験者）		昭和54年4月2日以降に生まれた方で高等学校以上を卒業し、電気工事施工管理技士、電気工事士、電気主任技術者、管工事施工管理技士、ボイラー技士、土木施工管理技士のいずれかの資格を有する方で、民間企業などにおいて募集職種の業務内容に通算3年以上（令和6年3月31日現在）の職務経験を有する方	
技術職	電気技術 （大学卒業程度）	1人	平成元年4月2日以降に生まれた方で、募集職種の専門課程を専攻し、大学（短大を除く）以上を卒業した方または令和7年3月までに卒業見込みの方	
	電気技術 （高等専門学校卒業程度）		平成元年4月2日以降に生まれた方で、募集職種の専門課程を専攻し、高等専門学校（短大を含む）を卒業した方または令和7年3月までに卒業見込みの方	
	電気技術 （民間企業等職務経験者）		平成元年4月2日以降に生まれた方で、高等学校以上を卒業し、電気工事士、電気主任技術者のいずれかの資格を有する方で、民間企業などにおいて募集職種の業務内容に通算3年以上（令和6年3月31日現在）の職務経験を有する方	
医療職	看護師	12人	昭和54年4月2日以降に生まれた方で募集職種の資格を有する方または採用日までに資格取得見込みの方	論文試験、面接 試験
	診療放射線技師	1人		
	臨床工学技士	1人		
	理学療法士	1人		
	薬剤師	1人		

障がい福祉事業所と企業の 交流会を開催します

市は、障がいのある方の就労に対する理解・促進を目的に、障がい福祉事業所と企業の交流会を開催します。

どのような障がい特性があり、どのような仕事ができるのか、また、企業が求める人材や障がい者雇用の制度についてなど、まずは障がい福祉事業所と企業が互いを知ることから始めてみませんか？

障がいのある方の就労に関心のある企業や福祉事業所の参加をお待ちしています。

●日時 6月26日(水) 13時30分～15時30分

●場所 総合福祉センター (はまなす館)

●対象

▽障がい者雇用を行っているまたは検討している企業の方
▽障がい者の就労支援を行っている福祉事業所の方

●内容

▽障がい者雇用の制度と現状について
▽障がい福祉事業所で行っている作業(仕事)について
▽障がい福祉事業所と参加企業による歓談

公益財団法人交通遺児育英会

交通遺児奨学生募集

●応募資格 保護者などが道路における交通事故で死亡あるいは、重い後遺障がいのために働けず、経済的に修学が困難な生徒・学生

●奨学金月額 2～10万円 ※一部給付あり。

●入学一時金 20～80万円 ※入学後、希望者に1回限り貸与。

●申込期限 6月14日(金) ※詳細は問い合わせまたはホームページを確認ください。

●申込・問い合わせ先 社会福祉課 (☎372109)

ホームページはこちら



障がい福祉事業所と企業

防災メール

◎火災情報や災害時の防災・避難情報などを発信しています。



メールの登録はこちらから

高校在学中の交通遺児への支援金

市交通対策協議会は、交通遺児などの高校生活を支援するため、支援金を支給します。

●対象者 次の条件を全て満たす生徒を扶養しており、市へ届け出していない方

▽市内に住所を有する生徒
▽高等学校(支援学校を含む)および高等専門学校に在学する満18歳未満の生徒(令和6年4月1日現在)

▽交通遺児、または交通事故で父母などが重度の障がい

●留意事項
▽奨学金は無利子で、貸与期間終了(卒業)6カ月後から20年以内に分割返還。
▽全室個室の学生寮、自動車運転免許補助、家賃補助など各種制度があります。

●問い合わせ先 公益財団法人交通遺児育英会 (☎0120-521-286)

●受付時間 9時～17時30分 ※土・日曜日、祝日を除く。

●支給額 1人当たり年5万円

●申し込みに必要な物
▽支援金交付申請書(市役所1階生活環境課で配布)
▽交通事故証明書
▽在学証明書
▽はんこ
▽通帳

●申込期限 6月7日(金)

●申込・問い合わせ先 生活環境課 (☎372144)

行政相談所を開設します 福島さわやか行政相談 キャンペーン

5月1日～5月31日の1カ月間は「福島さわやか行政相談キャンペーン」期間です。市は、同キャンペーン期間中に、次のとおり相談所を開設します。

行政相談は、役所(国・県・市)などの仕事について、苦情や困っていること、心配なこと、分からないこと、要望したいことなどの相談に応じ、その解決をお手伝いするものです。

相談は無料で、秘密は厳守します。予約は不要ですので、気軽に相談ください。

●日時 5月28日(火) 10時～12時

●相談員 行政相談委員
●場所 市役所庁舎内の相談室
●問い合わせ先 生活環境課 (☎372144)

6月の無料相談

日常生活の中で悩んでいることや、疑問に感じていることなどを解決へ導くため、次の相談窓口を開設しています。（※印のある相談は、市内在住・市内勤務の方などが対象です。）

秘密は守られますので、気軽に相談ください。

◎移動が困難な方などは、電話相談やオンライン相談（Zoom）も行っています。希望する方は、市役所1階生活環境課に予約ください。

●相談名など（相談場所・問い合わせ先 生活環境課 ☎ 37-2144）

相談名	相談内容	相談員	日時	備考
無料困りごと相談・法律相談会 ※	相続、離婚、消費者問題、災害関係など	弁護士 （福島県弁護士会）	月曜日 15時～17時	▽予約制 ▽1回の相談時間は30分
		弁護士 （杜都法律事務所）	▽6月5日（水） ▽6月19日（水） 13時～16時30分	
登記、相続、会社、借地・借家、災害関係など	司法書士	▽6月7日（金） ▽6月21日（金） 13時～15時		
行政相談	国、県、市および特殊法人への苦情・要望	行政相談委員	6月11日（火） 10時～12時	—
交通事故相談 ※	交通事故に関する相談	交通相談所所長	▽6月6日（木） ▽6月20日（木） 9時～17時	予約制
消費生活相談	日常生活の中で生じた商品の売買やサービスの提供に伴うトラブルなど	市職員	毎日（土・日曜日、祝日を除く） 8時30分～17時	必要に応じて県消費生活センターを案内します
多重債務相談 ※	クレジットや消費者金融などを複数利用し、多重債務に陥った方の生活再建を支援する			必要に応じて弁護士相談が受けられます
市民相談 ※	生活上の心配ごとや悩みごと			—

※相談日時は、変更になる場合があります。

市社会福祉協議会

無料法律相談

の案内

●日時 6月14日（金） 13時30分～16時

●場所 総合福祉センター（はまなす館）

※相談を希望する方は、市社会福祉協議会まで予約ください。予約は5月24日（金）から受け付けます。

●予約・問い合わせ先 市社会福祉協議会（☎ 365033）

生活困りごと相談
（生活サポート
相談センター）

経済的な困りごとなど、気軽に相談ください。

毎日（土・日曜日、祝日を除く）8時30分～17時

●相談・問い合わせ先 生活サポート相談センター（総合福祉センター（はまなす館））

☎ 362015

市税の5月の納期限
5月31日（金）です

市税などは納期限内に納付しましょう

★市税などの納付には便利な口座振替を利用ください。コンビニエンスストアでも納付できます。

市税は、子ども・くらし・まちづくりなど、皆さんの暮らしに結びつくサービスを行うための原資です。

●軽自動車税

全期

※地方統一QRコードからクレジットカードなどでも納付できます。

ホームページはこちら

地方税お支払いサイト



相馬人権擁護委員協議会からのお知らせ

6月1日は人権擁護委員の日です

法務省および人権擁護委員連合会は、人権擁護委員法が施行された日を記念して、毎年6月1日を「人権擁護委員の日」と定め、人権擁護委員による特設人権相談所を開設します。

困りごとや悩みごとなど気軽に相談ください。相談は無料で秘密は厳守します。

特設人権相談所

人権擁護委員が幅広く人権に関する相談に応じます。

●日時 6月2日(日) 10時～15時

●場所 総合福祉センター(はまなす館) 2階会議室

●留意事項 相談を希望する方は、事前に福島地方法務局相馬支局まで連絡ください。

電話相談

人権擁護委員および法務局職員が相談に応じます。

※人権擁護委員の日に限らず、

実施しています。

●受付時間 8時30分～17時15分

※土・日曜日、祝日を除く。

●相談窓口

▽みんなの人権 110番

0570-0003-110

▽子どもの人権 110番

0120-0007-110

▽女性の人権ホットライン

0570-070-810

●問い合わせ先 相馬人権擁護委員協議会(福島地方法務局相馬支局内)

(☎ 363413)



@soma_city

相馬市公式 X (旧ツイッター) です。随時、市からのお知らせをお伝えしています。

県産の農水産物の出荷管理を徹底しましょう

県産の農水産物の中には出荷制限などを受けている品目や地域があり、収穫・採取・販売・譲渡の際は、生産者・加工者・販売者・消費者ともに出荷などが制限されていることの確認が必要です。

また、出荷・販売の際は、出荷制限などがされていないことを確認できるように、食品表示法に基づき、名称・原産地の表示が必要です。

出荷などが制限されている品目は、自主的な検査で1キ

ログラム当たり100ペクレル以下でも、出荷販売はできませんので、ご注意ください。

●相馬市で出荷制限などを受けている食品(4月17日現在)

▽クサソテツ(コゴミ) ▽タケノコ▽フキノトウ(野生)

▽ゼンマイ▽タラノメ(野生)

▽コシアブラ▽ウド(野生)

▽原木シイタケ▽原木ナメコ(路地) ▽野生キノコ▽クロソイ

●問い合わせ先 放射能対策室(☎ 372270)

5月25日(土)、26日(日)

相馬野馬追の

交通規制に協力ください

●期間

▽お繰り出し 5月25日(土) 9時～12時

▽お上がり 5月26日(日) 15時30分～17時

※行列の最後尾が通過後、順次規制解除。

●規制区間 各行列の順路

●詳細はホームページを確認

ください。

ホームページはこちら



●問い合わせ先 商工観光課(千客万来館内)

(☎ 264848)

市内の空間放射線量などを公表しています

●市内の空間線量 原子力規制委員会ホームページ(モニタリングポストなどの測定値)
※全国マップから相馬市を検索ください。



●市内のメッシュ調査結果など 市ホームページ(メッシュ調査結果、市内施設測定値)



●海域モニタリング結果など 市ホームページ(環境省などのリンク集)



●問い合わせ先 放射能対策室(☎ 37-2270)

全国市長会会長の動き

その66

立谷市長は、令和4年6月、全国市長会会長に再任しました。ここでは、全国市長会会長としての活動の一部を紹介します。

●活動報告

能登半島地震に関する特別要請案を協議

4月9日、立谷市長は防災特別委員会に出席し、令和6年能登半島地震の被災地の市長から被災状況などの報告を受け、復旧・復興に向けた課題について意見交換を行いました。また、一日も早い被災者の生活再建、被災地の復旧・復興に向けた取り組みを強化、加速化していくため、国への「令和6年能登半島地震に関する特別要請（案）」について協議しました。

※4月10日の理事会において特別要請（案）の了承を得て、国に要請を行いました。

子ども子育て施策などの主要課題について協議

4月10日、立谷市長は政策推進委員会や理事会などに出席し、会長として次のとおり述べました。

▽児童手当の抜本的拡充については、年度途中に新制度への切り替えとなることから、我々基礎自治体が混乱しないように申し入れを行っているが、少子化対策、将来の日本のための施策なので、着実に進められるように取り組んでまいりたい。

▽情報システムの標準化については、技術者の不足などによりスケジュールおりの移行が可能か、また経費が高くなるのではないかなどの問題がある。しっかりと国が対応するよう求めてまいりたい。



●問い合わせ先 秘書課（☎372115）

保育まつりを開催します

市内保育施設のみどり幼稚園、中村報徳保育園、さくらがおか保育園は、3園合同で「保育まつり」を開催します。たくさんの方の参加をお待ちしています。

●日時 5月25日（土）8時30分～12時（予定）

●場所 みどり幼稚園

●内容

- ▽各園の園児らの作品展示
- ▽出店コーナー（駄菓子、くじ引き、水ヨーヨー など）
- ▽幼稚園体験コーナー など
- 参加費 無料

※一部有料のコーナーがあります。

●留意事項

- ▽保護者参加型の保育を行うため、必ず保護者同伴での参加をお願いします。
- ▽駐車場は、みどり幼稚園・中村報徳保育園駐車場を利用ください。
- ※駐車場数に限りがあり、混雑が予想されるため、徒歩での来園に協力ください。
- ◎詳細は問い合わせください。
- 問い合わせ先 みどり幼稚園（☎352463）

受講生募集 市民手話講習会

市は、手や指での会話や手話を楽しく学ぶ市民手話講習会を開催します。市民の方ならどなたでも受講できます。皆さんの参加をお待ちしています。

●開催日 6月7日（金）

7月26日（金）（全8回）毎週金曜日

●時間 19時～21時

●場所 総合福祉センター（はまなす館）

●受講料 無料

●申込期限 5月31日（金）

●申し込み方法 氏名（フリガナ）、住所、連絡先を電話またはファクス、メールでお知らせください。

●申込・問い合わせ先 市社会福祉協議会（☎365033、ファクス363109）

▽メール s-syakyochiiki@worldocn.ne.jp

6月1日～10日 電波利用環境保護周知啓発強化期間

総務省は、良好な電波環境の保護および利用者の意識向上を図るため、毎年6月1日～10日を「電波利用環境保護周知啓発強化期間」と定め、各種啓発を実施しています。

電波はルールを守って正しく使いましょう。

◎電波の混信・妨害などに関する相談は、問い合わせください。

●問い合わせ先 総務省東北総合通信局（☎022-221-0641）



参加者募集

相馬市レクリエーションフェスティバル

相馬市レクリエーション協会は、レクリエーションフェスティバルを開催します。

ぜひ参加ください。

●留意事項

▽参加者は、あらかじめ健康

診断を受けるなどして各自で健康管理してください。

▽当日健康状態が悪い場合は、参加を見合わせてください。

▽主催者は応急手当以外の責任を負いません。各自、傷害

保険などに加入ください。◎各種目の詳細は問い合わせください。

●問い合わせ先

(☎ 372278)

●開催内容

種目	日時	場所	申込・問い合わせ先	備考
アマチュアダンス	5月18日(土) 13時30分	総合福祉センター (はまなす館)	村上精一 (☎ 36-8566)	参加費無料 ※申込期限=5月17日(金)。
グラウンドゴルフ	6月7日(金) 9時	長友グラウンド	宇佐見誠一 (☎ 36-2551)	参加費無料 ※当日申し込み可。
ターゲットバードゴルフ	6月20日(木) 9時	長友グラウンド 南側練習場	宇佐見誠一 (☎ 36-2551)	参加費無料 ※当日申し込み可。
ラージボール卓球	6月23日(日) 9時	スポーツアリーナそうま第2体育館	小泉直人 (☎ 36-4174)	▽シングルス=600円 ▽ダブルス=1,200円 ※申込期限=6月7日(金)。
ソフトバレーボール	5月26日(日) 8時30分	スポーツアリーナそうま第1体育館	渡部重徳 (☎ 090-2847-7259)	1チーム3,000円 ※申込期限=5月20日(月)。
パークゴルフ	6月16日(日) 8時30分	相馬光陽パークゴルフ場	荻野利夫 (☎ 090-1068-9488)	▽会員=500円 ▽一般=1,000円 ※申込期限=6月10日(月)。
レクリエーションクラブ	6月16日(日) 13時	LVMH子どもアート・メゾン	後藤正子 (☎ 36-7221)	参加費無料 ※当日申し込み可。
スポーツウエルネス吹矢	6月18日(火) 9時30分	生涯学習会館 2階会議室	板倉素子 (☎ 090-2842-6584)	参加費無料 ※申込期限=6月14日(金)。
パドルテニス	7月10日(水) 9時	松川浦スポーツセンター	泉幸子 (☎ 090-4049-0682)	無料 ※申込期限=6月30日(日)。

参加者募集

本の装備ボランティア入門講座

図書館は、本の装備ボランティア入門講座を開催します。本がどのように整理されているのか、どんな工夫をして保管しているのかなどを図書館司書が教えます。

●日時 6月16日(日) 10時～11時30分

●場所 振興公社振興ビル5階501会議室

●内容 本の分類、本の保護(本を守るカバーの装着)

●定員 6人(先着順)

●参加費 無料

●持参物 ▽定規(30センチメートル) ▽カッターナイフ

▽はさみ ▽筆記用具 ▽コピー用紙

▽インクする本1冊(A4サイズまでのもので雑誌を除く)

●申し込み方法 図書館に電話または直接申し込みください。

●申込開始日 5月25日(土) ※定員に達した時点で受け付け終了。

●申込・問い合わせ先 図書館 (☎ 372630)

市町村対抗

福島県ソフトボール大会選手募集

10月に開催される市町村対抗福島県ソフトボール大会に出場する相馬市チームの選手を募集します。

ソフトボール・野球競技に自信のある方、親しんでいる方など、相馬市チームの一員として一緒に大会に臨んでみませんか。

●申し込み方法 電話で申し込みください。

●申込期限 6月14日(金)

●申込・問い合わせ先 生涯学習課 (☎ 372278)

▽必要事項 ▯住所、氏名、生年月日、連絡先、ソフトボール(野球)経験、所属チーム(現在チームに所属している場合)

●選手選考 登録人数を超えた場合、練習会などを参考に、登録選手を決定します。

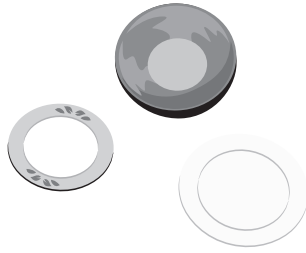
●申込期限 6月14日(金)

●申込・問い合わせ先 生涯学習課 (☎ 372278)

わくわく陶芸教室

- 開催日
 - ▽6月15日(土)
 - ▽6月16日(日)
- 時間 10時30分～12時
- 場所 わくわくランド多目的ホール
- 内容
 - ▽新地発電所の副産物についてのスライドを視聴
 - ▽500グラムの粘土を使用した作品(皿など)作り
- 定員 各25人
- ※応募多数の場合は抽選。
- 対象 3歳以上
- ※小学生以下の方は保護者が同伴ください。
- 講師 栗田和可子氏(陶芸工房和楽)
- 参加費 800円
- ※未就学児は保護者と2人1組

- 申し込み方法 次の必要事項とともにフアクスまたは直接申し込みください。
- ▽参加希望日▽参加者氏名・年齢▽代表者氏名・住所▽参加者全員の電話番号
- ※1回の申し込みにつき3人まで。
- 受付開始日時 5月22日(水)10時
- 申込期限 5月31日(金)
- 申込・問い合わせ先 相馬共同火力発電株式会社新地発電所内わくわくランド(☎6244722、フアクス625988)
- ▽開館時間 10時～16時
- ▽休館日 毎週月曜日(月曜日が祝日の場合は翌平日)



献血に協力ください

月日	時間	場所
5月27日(月)	10:00~11:30	ソマ(株)
	13:30~15:00	フジモールド工業(株)
	15:30~16:30	相馬地方広域水道企業団

※採血は医師の診断の上、行います。

7月定例教育委員会開催

日時・場所が変更になる場合がありますので、傍聴を希望する方は、事前に問い合わせください。

- 日時 7月2日(火)13時30分
- 場所 市役所1階 第1委員会室
- 問い合わせ先 教育部総務課(☎37-2183)

保健センター通信

5月31日は「世界禁煙デー」

毎年5月31日は、世界保健機関(WHO)が定める「世界禁煙デー」です。日本では5月31日から6月6日までを「禁煙週間」としています。たばこは依存性があり、自分の意志でやめることは難しいものです。そんな時は、自分一人で頑張ろうとせず、周りの力を借りることも必要かもしれません。医療機関に相談してみることも一つの方法です。

この機会に、県ホームページ内の「福島県禁煙外来情報」サイトをご覧ください。

- 問い合わせ先 保健センター(☎26-9422)

ホームページはこちら

禁煙外来情報



◎4月4日の3歳児健診でむし歯のなかったお子さんは、14人でした。

はやかわ 早川 宗汰さん	あんどろ えいと 安藤 瑛土さん	もんま ゆきと 門馬 幸斗さん
くわばら ひなた 桑原 陽さん	やまぐち らら 山口 來桜さん	あいだ けんた 相田 健翔さん
たかはし かなた 高橋 奏多さん	さとう のあ 佐藤 希愛さん	いなやま しん 稲山 心さん
あら りょうま 荒 僚真さん	わだ いつき 和田 樹季さん	さとう ゆきと 佐藤 雪燈さん
たなか いつき 田中 慈久さん	なりた いおり 成田 伊織さん	

みんな素晴らしいね、むし歯ゼロ、歯磨きががんばろう！

いきいきそうま

健康ポイント 実施中！

皆さんの健康づくりの取り組みをポイント化しています。ポイントで県内協力店の特典を受けられるので、ぜひ参加して健康と特典をゲットしましょう。

アプリはこちら

健康アプリ



6月1日～6月30日の

市民会館の催し

(4月22日現在)

◎詳細は、右の表の各問い合わせ先に確認ください。
※開催などが変更になる場合があります。

市民会館 (☎ 35-2426)

月日	時間	行事名	問い合わせ先
6月2日(日)	13:30	映画「海鳴りがきこえる」上映会	馬城会 齋川 (☎ 090-4635-8019)
6月4日(火)	10:00	福島県民共済移動相談会 (電話予約制)	フリーダイヤル (☎ 0120-282-869) ※平日9時～17時。
6月16日(日)	13:30	福島県立相馬総合高等学校 吹奏楽部・合唱部第3回定期演奏会	相馬総合高校 (☎ 36-6231)

広報 広報そうま を公開しています！

広報そうまをホームページやSNSで公開しています。お手元に届く前に、いち早く情報を確認できますので、ぜひ利用ください。



「相馬地方広域水道企業団からのお知らせ」 水道水のモニタリング結果

相馬地方広域水道企業団の水道水に放射性物質は検出されていません。飲料水として全く問題ありませんので、安心ください。

検査月日	真野ダムが水源の水		相馬第1・第2・第3・第5水源地在が水源の水	
	放射性ヨウ素	放射性セシウム	放射性ヨウ素	放射性セシウム
4月3日	ND (< 1)	ND (< 1)	ND (< 1)	ND (< 1)
4月10日	ND (< 1)	ND (< 1)	ND (< 1)	ND (< 1)
4月17日	ND (< 1)	ND (< 1)	ND (< 1)	ND (< 1)

「ND」は「Not Detected」の略。
検出限界値1ベクレル/kg以下であることを示します。

- 測定機関
相馬地方広域水道企業団
- 分析装置
ゲルマニウム半導体検出器
- 検査頻度
週1回



【問い合わせ先】
相馬地方広域水道企業団
施設課 (☎ 35-6711)

相馬市内の交通事故発生状況

	発生件数	傷者数	死者数
令和6年4月	5	5	0
令和6年累計(A)	13	15	0
令和5年累計(B)	10	11	0
増減(A-B)	3	4	0

休日当番医 ※変更となる場合があります。

5月19日(日)	桜ヶ丘さいとう整形外科	中村字桜ヶ丘	35-1333
5月26日(日)	杉本医院	小泉字高池	36-3650
6月2日(日)	ふなばし内科クリニック	中村字塚田	35-1500
6月9日(日)	すぎやまこどもクリニック	大曲字大毛内	26-5111
6月16日(日)	菅野医院	新地町谷地小屋	63-2388

▽診療時間は9:00～16:00

▽救急医療病院は公立相馬総合病院 (☎ 36-5101)
相馬中央病院 (☎ 36-6611)

休日歯科当番医 ※変更となる場合があります。

5月19日(日)	八巻歯科医院	中村一丁目	35-3061
5月26日(日)	小林歯科医院	南相馬市原町区	23-2727
6月2日(日)	山本歯科医院	中野字寺前	35-2853
6月9日(日)	羽生歯科医院	南相馬市原町区	23-3214
6月16日(日)	わたなべ歯科クリニック	中村字新町	36-2345

▽診療時間は9:00～16:00



この広報紙は
植物油インキを
使用しています



編集と発行：相馬市情報政策課 〒976-8601 相馬市中村字北町63-3
TEL 0244-37-2117 FAX 0244-35-4196
ホームページ <https://www.city.soma.fukushima.jp/>
Eメール info@city.soma.lg.jp 印刷：中村印刷(株)