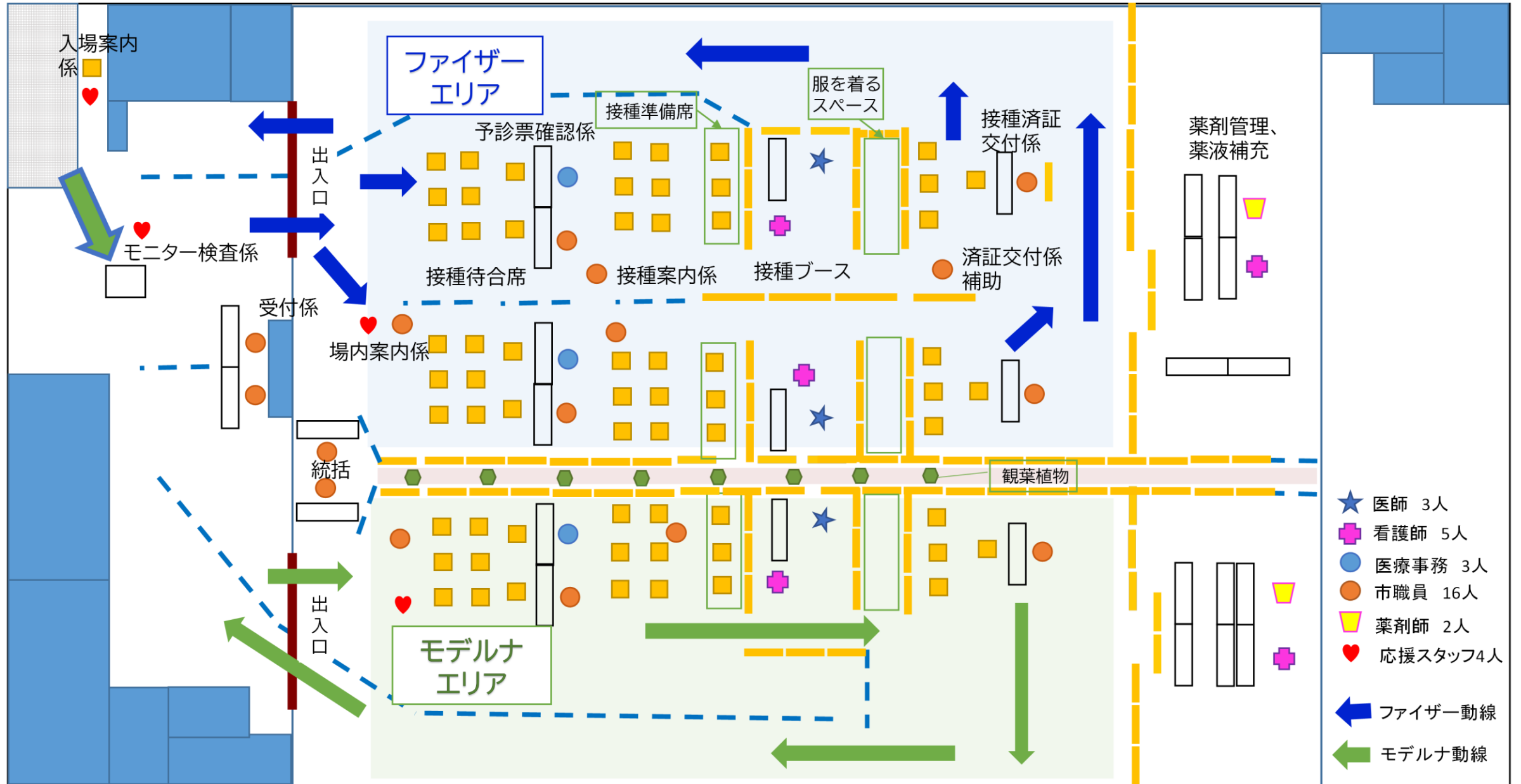


3回目接種 集団接種会場（第二体育館）配置図



3回目接種 集団接種会場（第二体育館）配置図



ファイザー社製ワクチンの接種エリアとモデルナ社製ワクチンの接種エリアを**明確**に分けている。

ファイザー接種
エリア

接種しやすくするために、着ている服や荷物を整理してもらおう接種準備席を設置。

モデルナ接種
エリア

接種会場に入る前にモニターで検温。体温に以上がある人の入場を防ぐ。

接種会場の至るところに暖房器具を配置し寒さ対策を行い、接種ブース内にも暖房器具と寒さのため着込んでくる方のために荷物置きボックスも配置。



接種ブース



接種後に服を着るスペースを設けた。特に高齢者への配慮。



受付

<受付確認書類>
・接種券・予約票
・接種日時のお知らせ
を提示してください。

経過観察室（第一体育館 柔剣道場）

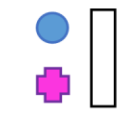


救急搬出口

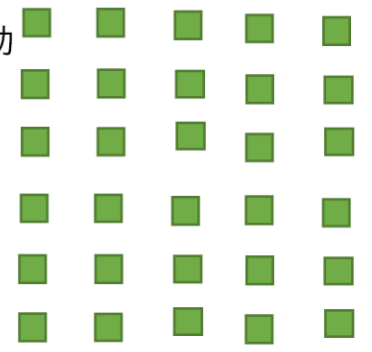


- ★ 医師 1人
- ✚ 看護師 1人
- 医療事務 1人
- 市職員 2人
- ◇ 運転手 1人
- 警備員 2人

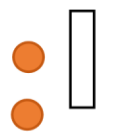
経過観察
医師



経過観察補助



タイムキーパー係



会議室



出入口

事務室

EV

第二体育館より

○ ○ 場外案内

経過観察室（第一体育館 柔剣道場）



- ◆ 接種会場と隣接している別体育館の柔剣道場を経過観察室として利用。
- ◆ 椅子を整然と並べ、人との間隔を十分に配慮。
- ◆ 出入口には職員を配置し、経過観察の説明および経過観察時間の管理を行う。
- ◆ 経過観察医師も配置していることから、体調に異変を感じた方への対応および処置室を設けベッドも配備。さらに、病院への搬送も想定し救急車を常設。

