

新型コロナウイルス 関連無料相談

新型コロナウイルス感染症の感染拡大に起因するさまざまな悩みごとについて、無料困りごと相談・法律相談会において、弁護士が相談に応じます。

●日時 月・木曜日 15時～17時

※1回の相談時間は30分です。※確認事項がありますので、事前に連絡ください。

※12月29日～令和3年1月4日は、年末年始のため、休み。

東日本大震災 無料困りごと相談・ 法律相談会

震災により法律問題や税金問題でお悩みの方、そのほか生活全般の困りごとがある方を対象に無料法律相談を行います。どんな相談でも構いませんので、気軽に相談ください。

●日時 平日 13時～17時
※曜日によって相談員・相談時間が変わりますので、左記の相談員の項目で確認ください。

●相談員 福島県弁護士会

相馬市四団体協議会（司法書士会・税理士会・行政書士会・土地家屋調査士会）、福島県社会保険労務士会

▽弁護士会

主な相談内容⇒原発事故による損害賠償、多重債務など
月・木曜日 15時～17時
※確認事項がありますので、事前に連絡ください。

▽司法書士会

主な相談内容⇒相続手続き、売買、贈与、登記、会社など
火・水・金曜日 13時～16時

▽税理士会

主な相談内容⇒所得税、相続税、贈与税、法人税
金曜日 15時～17時

▽行政書士会

主な相談内容⇒農地転用許可申請、その他官公庁許認可申請

月曜日 13時～15時

▽土地家屋調査士会

主な相談内容⇒分筆、測量
土地建物の調査
水曜日 15時～17時

▽社会保険労務士会

主な相談内容⇒雇用保険、労災保険、健康保険など
木曜日 13時～15時

行政相談

●日時 12月8日（火）
10時～12時

多重債務相談

●日時 毎日（土・日曜日、祝日を除く）8時30分～17時
必要に応じて弁護士相談を受けることができます。

無料法律相談

日常生活の悩みなどに関し、無料で相談を行います。
希望する方は、生活環境課へ予約ください。

●日時

①12月3日（木）
②12月18日（金）
13時～16時30分

市民相談

●日時 毎日（土・日曜日、祝日を除く）8時30分～17時

交通事故相談

●日時
①12月10日（木）
②12月17日（木）
9時～17時

消費生活相談

訪問販売・商品トラブルな

どについて。

●日時 毎日（土・日曜日、祝日を除く）8時30分～17時

オンライン相談を 開始します

新型コロナウイルス感染症の感染が不安な方、移動が困難な方などのため、自宅から相談員の顔を見て相談できるオンライン相談を開始します。
希望する方は、生活環境課に予約ください。

※新型コロナウイルス感染症の感染拡大を防ぐため、相談会の中止や電話相談などに変更する場合があります。

●ここまでの相談場所・問い合わせ先 生活環境課
(☎372144)

生活困りごと相談

経済的な困りごとなど、気軽に相談ください。
月～金曜日（土・日曜日、祝日を除く）、8時30分～17時、生活サポート相談センター（総合福祉センター）は
まなす館内 ☎362015

年末年始の交通事故防止県民総ぐるみ運動

年末年始は帰省など、車を運転する機会が多くなります。

市民一人一人が交通安全意識を高め、交通ルールの遵守、飲酒運転の根絶、正しい交通マナーを実践することにより、市民総ぐるみで交通事故防止に取り組みましょう。

●年間スローガン 「みんながね ルール守れば ほら笑顔」

●運動期間 12月10日（木）から令和3年1月7日（木）までの29日間

●問い合わせ先 生活環境課（☎37-2144）

休日の当番医

12月6日(日)	米村胃腸科内科医院	中村一丁目	35-2880
12月13日(日)	羽根田医院	沖ノ内二丁目	35-2970
12月20日(日)	杉本医院	小泉字高池	36-3650
12月27日(日)	渡辺病院	新地町駒ヶ嶺	63-2100
12月31日(木)	早川医院	中村字泉町	37-3500

※診療時間は 9:00 ~ 16:00

※救急医療病院は公立相馬総合病院 (☎ 36-5101)
相馬中央病院 (☎ 36-6611)

12月の行事予定

(11月11日現在)

月日	行事名	場所
12月27日(日)	第6回エル・システマ子ども音楽祭 in 相馬	市民会館 大ホール

休日の当番歯科医

12月6日(日)	桜ヶ丘デンタルクリニック	中村字川沼	26-7018
12月13日(日)	いしばし歯科	南相馬市原町区	23-6022
12月20日(日)	ヒロシ歯科クリニック	中村字塚田	35-0567
12月27日(日)	今村歯科・矯正歯科医院	南相馬市小高区	44-2432
12月30日(水)	あべ歯科医院	馬場野字山越	36-5511
12月31日(木)	木幡歯科医院	南相馬市鹿島区	46-2244

※診療時間は 9:00 ~ 16:00

献血に協力を

月日	時間	場所
12月24日(木)	10:00 ~ 12:00	スポーツアリーナそうま駐車場
	13:30 ~ 16:30	

※採血は医師の診断の上、行います。

※新型コロナウイルス感染症対策を実施の上、行います。

ここでガイドラインの制度をざっくりとおさらいしてみます。本制度は、金融機関などの債権者と話し合いをして、最終的な支払総額や月々の支払額の減額を目指す制度です。一般的な破産や再生手続きよりも、債務者にとって有利な条件での解決が期待できます。

コロナで支払いが難しい
年初の本稿冒頭で一年の無計画を露呈してから既に11カ月が過ぎましたが相変わらずです。
さて、その際に話題にした「自然災害債務整理ガイドライン」(以下「ガイドライン」)に、新型コロナウイルス感染症(以下「新型コロナ」)の特則が設けられ、12月1日より適用されます。新型コロナは「疫病」であり「自然災害」であるという整理と認められます。

エッセー 法律あれこれ



企画政策部 参事
弁護士 小津充人

大阪府出身。平成17年弁護士登録。大阪の法律事務所での4年勤務後、日本弁護士連合会などの支援で設置された公設事務所(秋田県大館市)に所長として赴任(6年間)。平成28年4月より現職(福島県弁護士会会員)。

特に破産などの手続きよりも多くの財産を手元に残すことが可能で、しかも信用情報機関(いわゆるブラックリスト)にも登録されません。今回のガイドラインの特則では、新型コロナを原因に収入が減るなどした個人(事業者を含む)も制度を利用できることになりました。また、もともとのガイドラインでは自然災害で住宅に大きな被害を受けていることを前提としていましたが、新型コロナで自宅が被災することはないので、今回、住宅ローンの支払いを継続して自宅を確保しつつ、ほかの債務についてだけ減額などの協議ができる枠組みが追加されました。

制度の詳細を正確かつ遺漏なくお伝えできればいいのですが、紙幅以上に制約のある筆者の能力では不可能です。そもそも法律問題は、個別の事案・事情により利用できる手続きも、そこで受けられるメリットも変わります。
それよりもここでお伝えしたいのは、東日本大震災をきっかけに被災者救済のために作られたガイドラインの枠組みが、新型コロナで困っている人にも役立つよう進化しているように、社会の制度は日々前向きに変化していること、そしてこのような変化する社会制度を十分に活用するためには、やはり早めに専門家に相談することが大切ということです。問題が深刻化する前であれば解決の道筋が複数見つかることも、裁判手続き以外の柔軟な手法で解決できることもあります。知人・友人が困っている場合には、相談に行く方法もあると優しく背中を押してあげてください。
市も各種オンライン無料相談の取り組みなどを始めており、進化・変化する気配があります。

12月15日(火)～20日(日) 東京2020聖火リレートーチ展示

東京2020オリンピックで使用される聖火リレートーチを展示します。
ぜひご覧ください。

- 場所 市役所1階御仕法通り
- 時間 8時30分～17時15分
※土・日曜日は9時～16時。
- 問い合わせ先 生涯学習課 (☎37-2278)

聖火リレースタートまで
あと100日
※Jヴィレッジを令和3年
3月25日スタート。



聖火リレートーチ

●放課後児童クラブ一覧

小学校名	児童クラブ名(愛称)	予定定員	電話番号
桜丘小学校	中央児童センター (ポニークラブ・ことりクラブ)	100人	35-2008
	西部子ども公民館 (こすもすクラブ) ※自宅の住所が小野または黒木 (高池、四反田、源多田、上 泉、諏訪田を除く)の方。	60人	32-0400
中村第一小学校	川原町児童センター (みつばちクラブ)	70人	35-6355
	相馬愛育園放課後児童クラブ (つばさクラブ)	30人	36-5591
飯豊小学校	飯豊小学校放課後児童クラブ (ひまわりクラブ)	50人	37-8870
大野小学校	大野小学校放課後児童クラブ (たんぼぼクラブ) ※定員を超えた場合、西部子 ども公民館(こすもすクラブ)	30人	36-3570 (たんぼぼ)
			32-0400 (こすもす)
中村第二小学校	中村第二小学校放課後児童クラブ (かもめクラブ)	70人	38-8131
日立木小学校	日立木小学校放課後児童クラブ (めだかクラブ)	30人	35-3400
磯部小学校	磯部小学校放課後児童クラブ (げんきクラブ)	20人	32-1787
山上小学校	相馬愛育園放課後児童クラブ (つばさクラブ)	30人	36-5591
八幡小学校	八幡小学校放課後児童クラブ (なのはなクラブ)	40人	26-9011

令和3年度放課後児童クラブ登録受け付け

来年4月から入会を希望する児童の登録申し込みを次により受け付けます。

●受付期間 12月1日(火)～12月28日(月)

●受付窓口

▽中央児童センターおよび川原町児童センター各児童クラブ

▽そのほかの児童クラブ社会福祉課または各児童クラブ

●申し込み方法 登録申請書と添付書類を提出ください。※申請書は各窓口へ備えつけ

または市ホームページからダウンロードできます。

●対象児童 市内の小中学生で次の全ての要件に該当する児童

▽保護者の就労などにより放課後家庭が留守になる児童
▽児童クラブでの集団生活が可能な児童
▽年間を通しての利用が見込まれる児童

※祖父父母や親戚などの協力を得られる家庭は除きます。※現在利用中の方も申し込み

が必要で

※夏休み、冬休み、令和4年3月31日までの春休みのみの利用は令和3年6月30日(水)までに申し込みください(令和3年度春休みの利用を希望する方は、受付期間内に提出願います)。

※申し込み多数の場合、利用できないことがあります。

●留意事項 登録者は、児童クラブ入所選考基準により審査します。また、利用する場合、保護者会費(月間)、保

令和3年新春のつどい 中止のお知らせ

毎年1月上旬に、市、相馬市議会、相馬商工会議所、相馬双葉漁業協同組合、ふくしま未来農業協同組合の5団体共催で開催していた「新春のつどい(賀詞交歓会)」は、新型コロナウイルス感染症の感染拡大防止のため、中止します。

●問い合わせ先 秘書課 (☎37-2115)

ホームページはこちら



除料(年間)がかかります。※保護者会費や保険料は、利用する児童クラブにより異なります。※申し込みは先着順ではありません。※相馬愛育園放課後児童クラブの定員は中村第一小学校と山上小学校の児童を合わせた人数です。※学校ごとに利用できる児童クラブが異なります。

●問い合わせ先 社会福祉課 (☎37-2204) または各児童クラブ

令和3年度保育施設入所受け付け

来年4月に保育施設の入所を希望するお子さんの申し込みを次により受け付けます。

●受付期間 12月1日(火)～12月28日(月)

※土・日曜日を除く。

●受付時間 8時30分～17時

●申込場所

▽新規・転園申し込み⇨市役所1階社会福祉課

▽利用継続申し込み⇨現在利用中の保育施設

●申し込み方法 「保育施設入所申し込みのご案内」に記載の必要書類などを準備し、該当する窓口に申し込みください。

※新規申し込みの場合、個人番号(マイナンバー)の提供が必要です。

※提出書類は保護者が持参ください。

※「保育施設入所申し込みのご案内」などは、社会福祉課で配布、または市のホームページからダウンロードできます。

※書類不備の修正に使用する場合がありますので、はんこを持参ください。

●対象者 保護者の就労や病気、親族の介護などの理由によつて保育が必要な市内在住のお子さん

●留意事項

▽入所選考は先着順ではありません。

▽入所選考基準により審査を行います。

▽上記受付期間以降の受け付け分は二次選考になります。

▽現在入所保留(待機)中で、令和3年度の入所を希望する場合は、改めて申し込みが必要です。

▽令和3年5月以降の入所を希望する方は、入所希望月の2カ月前の末日までに申し込みください。

▽保育料は、お子さんの年齢(令和3年4月1日時点)と利用時間区分、保護者などの市町村民税額に応じて決定します。

ホームページはこちら



●問い合わせ先 社会福祉課 (☎372171)

●保育施設一覧 (令和3年4月予定)

保育施設名	住所	電話番号	定員	年齢区分	開所時間
中村報徳保育園	中村字大手先 31-2	36-1800	120人	0～2歳児	7時～19時
さくらがおか保育園	中村字川沼 298	37-7211	60人		
相馬保育園	中野字寺前 37-8	35-2570	120人	0～5歳児	7時30分～19時30分
みなと保育園	尾浜字原 189	38-8045	170人		
スクルドエンジェル保育園 そうま園	塚ノ町二丁目 7-1	41-9042	40人		

学資金貸与

保育士・幼稚園教諭

目指す方を応援

市は、保育士・幼稚園教諭を目指す方を応援するため、免許取得に必要な学資金などを貸与します。

●対象者

▽令和3年度に養成施設など(通信制を除く)に入学予定で、卒業後に市内の保育施設などで勤務しようとする方

▽市内に1年以上住所を有していた方

▽世帯の全員が市税などを滞納していない方

▽ほかの奨学資金の貸与を受けていない方

●貸与内容

▽無利子貸与(貸与は2年間)

▽卒業後返済開始(5年償還)

▽卒業後、市内の保育業務に従事することで返済を猶予

▽卒業後、市内の保育業務に3年間従事することで返済免除

※詳細は問い合わせください。

●募集期間 令和3年1月4日(月)～3月31日(水)

●申し込み方法 「保育士等奨学資金貸与制度のご案内」に記載の必要書類などを準備

し、市役所1階社会福祉課に申し込みください。

※「保育士等奨学資金貸与制度のご案内」および申請書などは、市役所1階社会福祉課で配布します。

●申込・問い合わせ先 社会福祉課 (☎372204)

図書館からのお知らせ

図書消毒機を設置しました

図書館は、紫外線照射と送風機能により、本に挟まったごみを除去し、全体を除菌する図書消毒機を設置しました。

貸し出しの際に消毒を希望する方は、貸出カウンターへ声かけください。

●問い合わせ先 図書館 (☎37-2630)

共生社会の実現を目指します

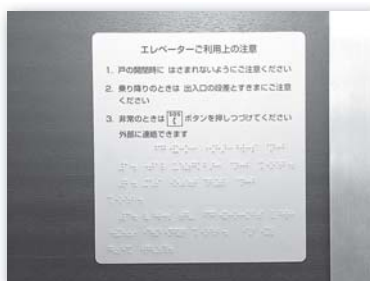
12月3日～9日 障害者週間

「障害者週間」は国民に広く障がい福祉への関心と理解を深めると共に、障がい者が社会、経済、文化そのほか、あらゆる分野の活動に積極的に参加する意欲を高めることを目的に定められました。

障がいのあるなしに関わらず、誰もが地域や職場、学校などで人格や個性を尊重し合い、支え合う「共生社会」の実現を目指しましょう。

■共生社会を学ぶ

10月19日、中村第一小学校の4年生が校外学習の時間に市庁舎やスポーツアリーナそうま、その周辺を見学し、歩道や公共施設などが障がいのある人に対して、どのような工夫がされているかを学習しました。



市庁舎エレベーターの押しボタンには点字が付いています。



視覚障がい者用音声案内装置と点字ブロック（中央公民館北側）

相馬のまちの中を見て歩き、スロープがさまざまな所につくられていたことに初めて気が付きました。点字ブロックがたくさんありました。途切れることなくつながっていると、目が見えない人にとっても、さらに分かりやすくなると思いました。音が出る信号もあって、みんなに優しい工夫がたくさんあることを知りました。

志賀悠愛さん

校外学習で、体が不自由な方への町の工夫を見学してきました。町にはいろんなところにブロックがあって、曲がるときには違う形が使われていて、とても分かりやすかったです。アリーナには、車いすが置いてあったり、上りやすいようにスロープがあったりして、思いやりが感じられました。

長岡玲璃さん

障がいといってもその種類や程度は一人一人異なります。困っている人がいたらぜひ声をかけてください。

障がいのある人もない人も互いに理解し、尊重し、支え合い、共に暮らしやすい共生社会の実現を目指しましょう。

■図書館企画展示



12月1日から15日まで図書館で「障がいをする理由とする差別解消」をテーマとした図書を展示します。ぜひこの機会に障がいや障がいのある人について学んでみませんか。



●問い合わせ先 健康福祉課 (☎ 37-2109)

地域の安全・安心を守る

消防団員募集

消防団員は、非常勤の地方公務員で、普段は仕事や学業を営みながら、災害が起こった際には、地域防災の要として活動を行っています。

近年、消防団員数は減少傾向にあり、将来の担い手となる若い団員が必要です。

市民の安全・安心を守るため、消防団員を募集していますので、入団を希望する方は連絡ください。

●主な活動

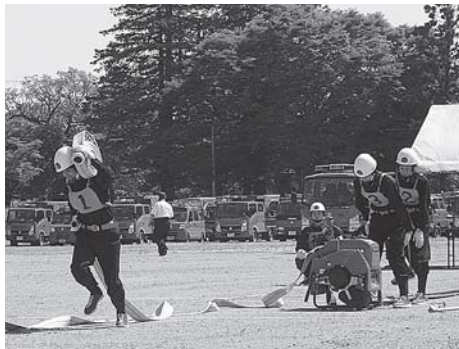
- ▽火災時の消火活動
- ▽風水害などの災害対応
- ▽行方不明者の捜索活動
- ▽火災予防運動や訓練など
- ◎行事や式典などで吹奏するラッパ隊も組織されています。
- ※吹奏楽など経験者歓迎。

●入団条件 次の要件全てを満たす方

- ▽本市に居住する方

- ▽満18歳以上の方
- ▽心身ともに健康な方
- 消防団員の処遇
- ▽年額報酬⇨階級に応じた報酬が支給されます。
- ▽出勤手当⇨火災、風水害および訓練などのために出動した場合に支給されます。
- ▽公務災害補償⇨消防団活動中に負傷などした場合の補償制度があります。

- ▽被服の貸与⇨消防団活動に必要な法被や活動服などが支給または貸与されます。
- ▽退職報償金⇨消防団員として5年以上活動すると、退団した際に支給されます。
- ▽表彰制度⇨職務に際して、功労、実績があった場合は表彰されます。



●問い合わせ先 地域防災対策室 (☎372121)

学生募集

令和3年度

公立双葉准看護学院

公立双葉准看護学院は、次のとおり一般入試を実施します。

- 募集人員 30人
- 修業年限 2年
- 受験料 10,000円
- 受験資格 中学卒業以上の方

- 令和3年3月卒業見込みも含む、年齢不問。
- 受験方法 郵送または持参
- 申込期間 令和3年1月5日(火)～1月26日(火)
- ※郵送の場合は、期限内必着。

- 試験日 令和3年2月1日(月)
- 試験方法
- ▽筆記試験(国語)▽作文▽面接
- 申込・問い合わせ先 公立双葉准看護学院 (☎320990)

ホームページはこちら



公立双葉准看護学院

令和2年度

うつ病家族教室

うつ病と診断され、治療中の方の家族を対象にうつ病家族教室を開催します。

思うようにならないつらさ、焦りなど、一人で悩まず、同じ悩みを持つ家族とともに、病気への関わり方などを一緒に学んでみませんか。

●日時 次のとおり

回数	月日	内容
第1回	12月10日(木)	▽うつ病の理解と本人との接し方▽家族交流
第2回	令和3年1月14日(木)	▽家族のストレスケア▽家族交流
第3回	令和3年2月18日(木)	▽本人の気持ち、家族への思い▽家族交流

※時間は全て、13時30分～15時30分。

- 申し込み方法 電話
- 場所 南相馬市原町保健センター12階会議室(南相馬市原町区小川町322-1)
- 申込・問い合わせ先 県相双保健福祉事務所保健福祉課 (☎261132)

県民手帳・

県勢要覧

県民手帳（2021年版）

月間および週間ダイアリー、
くらしの相談窓口、防災対策、
県内の主な行事、県内観光施
設の割引パスポートなどを掲
載したコンパクトで充実した
内容です。

●仕様（2種）

▽月間ダイアリー横罫版（表
紙Ⅱ深緑色）

▽月間ダイアリーカレンダー
版（表紙Ⅱりんどう色）

●規格 共に8センチメー
トル×14センチメートル（252
ページ）

●価格 各600円（税込）

●県勢要覧（令和2年度版）

県勢全般が分かるコンパク
トな総合統計書で、県および
県内市町村の最新統計資料を
網羅しています。

●規格 B6版（298ページ）

●価格 1,500円（税込）

販売中!



【共通事項】

●販売期限 令和3年2月26

日（金）

※在庫が無くなり次第、販売
終了。

●主な販売場所 ▽市役所3

階企画政策課▽シヨッピン

タウンベガ▽コメリ相馬店▽

文芸堂相馬店▽道の駅そうま

●問い合わせ先 企画政策課

（☎372218）

12月10日～16日

北朝鮮人権侵害

問題啓発週間

1970年代から80年代に
かけて、北朝鮮により、多く
の日本人が拉致され、現在17
人が拉致被害者として認定さ
れています。

県は、拉致問題が喫緊の国

民的課題であり、この問題へ

の関心と認識を深めていくこ

とが大切であることから、次

のとおり拉致問題に関するパ

ネル展示を行います。

●日時 12月14日（月）～18

日（金）

●場所 県庁本庁舎と西庁舎

の渡り廊下

●問い合わせ先 県男女共生

課（☎024-521-71

88）

福島広域雇用促進支援協議会

からのお知らせ

福島広域雇用促進支援協議

会は、新型コロナウイルス感

染症の感染防止対策を実施の

上、次の講座を行います。

※参加費は無料です。

パソコン術講座

どのような業種においても
必須の技能となっているワー
ド、エクセルなどのパソコン
スキルを学べる講座です。

●日時

▽基礎編Ⅱ令和3年1月25日

（月）～29日（金）（全5回）

9時～15時50分

▽応用編Ⅱ令和3年2月8日

（月）～10日（水）、12日（金）

15日（月）（全5回）9時～

15時50分

●場所 ダイコー株式会社

（南相馬市原町区錦町1-

154）

●定員 各20人

●申込期限

▽基礎編Ⅱ1月13日（水）

▽応用編Ⅱ1月31日（日）

企業見学in南相馬

株式会社紅梅夢ファームと
富士コンピュータ株式会社A
I技術研究所の2社を見学
します。

●日時

12月18日（金）13時

～16時

●場所 福島ロボットテス

トフィールド（南相馬市原町区

萱浜新赤沼83）

●定員 20人

●申込期限 12月10日（木）

【共通事項】

●申し込み方法 ファクス、

またはホームページから申し

込みください。

◎詳細は問い合わせください。

●申込・問い合わせ先 福島

広域雇用促進支援協議会福島

統括窓口（☎024-524

2121、ファクス024

524-2125）

ホームページ
はこちらから



郷土蔵

指定管理者募集

●募集施設 郷土蔵

●応募資格 市内に事業所が

あり、民俗資料の知識や学芸

員に準ずる経験を有するなど、

所定の要件を満たす法人また

はそのほかの団体

※個人での応募はできません。

●指定期間 令和3年4月1

日（木）～令和6年3月31日

（日）（3年間）

●募集期間 12月1日（火）

～12月28日（月）

※土・日曜日、祝日を除く。

●申請書類 市役所1階生涯

学習課で配布

◎詳細は問い合わせください。

●申込・問い合わせ先 生涯

学習課（☎372278）



郷土蔵