

相馬市の人口（6月1日現在）

| | | |
|-----|----------|-------|
| 人口 | 35,024人 | （▲30） |
| 男 | 17,370人 | （▲5） |
| 女 | 17,654人 | （▲25） |
| 世帯数 | 14,450世帯 | （0） |

表紙のおはなし



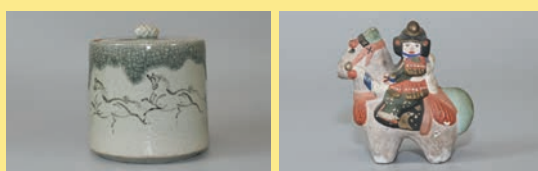
第2回相馬復興サイクリングは、5月26日、市民会館をスタート・ゴールに開催され、県内外からの参加者約600人が市内を自転車で走りました。

参加者は晴天の下、和風建築の並ぶ市街地や、大洲海岸線、復興が進む相馬地方を走り、さわやかな汗を流しながらサイクリングを楽しみました。

休憩地点であるエイドステーションやゴールに到着した参加者にはドンコ肝つみれ汁など相馬地方の特産品や飲み物などが振る舞われ、参加者は相馬の景色を話題にしながら舌鼓を打ちました。



→当日の様子はこちらからご覧ください。



鉄絵走馬図筒水指（てつえはしりうまづつみずさし） 野馬追人形（のまおいにんぎょう）



花蝶陽刻文皿（かちょうようこくもんさら） 菊象眼壺（きくぞうがんつぼ）

- 日時 7月27日（土）～9月23日（月）
- 開館時間 9時～16時
- 休館日 毎週月曜日
- 会場 歴史資料収蔵館1階研修室
- 観覧料 当館入場料のみ
- ▽個人 大人100円、小中高校生50円
- ▽団体（20名以上）上記の半額
- ※土、日曜日は市内小中高校生無料
- 無料開放日 7月27日（土）～29日（月）、8月21日（水）
- 問い合わせ先 生涯学習課（☎37-2187）

企画展は、旧原町市出身の故高松治男（旧姓岡田）氏のご遺族から当館に寄贈いただいた相馬駒焼54点と相馬の教育と芸術文化の振興に尽力された富田泉涌の作品6点の中から展示します。

相馬駒焼は14代（世）田代清治右衛門為清の作品が大半であり、駒絵が描かれている伝統的なもののほか、象眼されているものや結晶釉（けっしょうゆう）が施されたものなど、茶器を中心に酒器や花器類があります。

なお、相馬野馬追の開催日と「福島県民の日」は、無料開放しますの

で、ぜひ来館ください。

歴史資料収蔵館企画展 近現代の相馬の美術・工芸展

そうま音楽夢工房 第64回演奏会

0さいからのコンサートは、南相馬市出身のサクソ奏者・完戸吉由希が招集した関東で活躍するスペシャルメンバーによる乳幼児や小学生向けのコンサートです。イントロクイズや体を動かす曲があり、お子さんが退屈しない内容となっています。親子で楽しめるコンサートですので、ぜひ来場ください。



- 場所 総合福祉センター（はまなす館）
- 入場料 無料
- ※要整理券
- 整理券配布先
- ▽生涯学習課（☎37-2187）
- ▽図書館（☎37-2630）
- ▽市民会館（☎35-2426）
- ※会場施設内に育児スペースを設けています。
- ※車の方は、乗り合わせて来場ください。

- 問い合わせ先 そうま音楽夢工房（教育委員会生涯学習課）
（☎37-2187、ファクス37-2617） メール ongaku@city.soma.lg.jp

宝くじ公式サイトで宝くじを購入できるようになりました！

宝くじ公式サイトはコチラから



お得な特典、便利なサービスいろいろ！宝くじ公式サイト会員登録ステップ

STEP1

「宝くじ公式サイト」を検索しメールアドレス登録（仮登録）

「宝くじ公式サイト」を検索して、宝くじ公式サイトの新規会員登録ページでメールアドレスを登録（仮登録）します。

STEP2 会員情報の入力（会員登録）

- 入力いただいたメールアドレス宛に、メールが届きます。
- メールに記載されている会員登録用のURLをクリックします。
- 画面に従って、氏名や生年月日等の情報を入力いただくと同様会員登録が完了します。

宝くじ売り場でポイントをつける/つづかうための手続きは以上で完了
宝くじ公式サイトでのネット購入をご利用の方は、引き続きSTEP3の手続きをお願いします。

STEP3 決済情報の入力

ネット購入をご利用される方は、宝くじを購入するための「クレジットカード情報」および「口座情報」をご登録ください。

以上で、カンタン・便利な宝くじの「ネット購入」がご利用いただけるようになります！

本件に関するお問い合わせ先 宝くじコールセンター TEL 0570-01-1192（ナビダイヤル 有料） TEL 011-330-0777（有料）
受付時間 10:30～18:30（土・日・祝日、年末年始を除く）※電話番号を十分ご確認の上、おかけ間違いのないようお願いいたします。

