

# 日立木公民館だより



☎0244  
(35)2901  
令和6年  
3月1日



## 【はまなす館カフェ 出張健康座談会(1/31)】



社会福祉協議会主催の『健康座談会』が開催され、12名の方が認知症サポート講座に参加しました。  
「認知症」を知り、サポートとしての役割などのお話を社会福祉士の方から聞き、終了後は薬剤師の方に毛細血管をみてもらいアドバイスを受けていました。



## 図書館ギャラリー(2/1~2/29)

### 『フキ・ミュゼ』

水墨画教室の皆さんの作品で、今回が最後となりました。また、いつの日か再開されるといいですね。



## 参加者募集!! ◎交通手段のない方は送迎しますので、申込みの際にお伝えください。

## 絵手紙教室〜一緒にはじめませんか!!

絵手紙とは、身近にある自然・花・草木・置物など何でも題材にしてハガキに描き、飾ったり懐かしい友人へ送ったり出来ます。上手・下手はまったく関係ありません。

ようしく  
お願ひし  
ます

◆定員 10名  
◆教室開催日 第1木曜日 13時30分より  
(受講生が定員に達した時の予定の日程です。)

詳しくは日立木公民館 ☎0244(35)2901へ



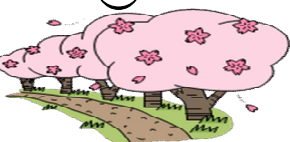
## 介護予防体操教室 骨太けんこう体操教室 実施します

- ※日時 3月15日(金)9時30分より
  - ※場所 日立木公民館2階
  - ※定員 10名程度
  - ※講師 相馬市社会福祉協議会職員
  - ※持ち物 飲み物、上履き
  - ※申込先 日立木公民館 ☎0244(35)2901
- ◎運動しやすい服装でお越しください。



## 《ハイキング教室》開催します

- ※日時 4月5日(金)
  - ※行き先 日立木公民館9時出発  
花見山公園(福島市)
  - ※定員 19名(定員になり次第締切ます)
  - ※参加費 500円
  - ※申込開始日 3月11日(月)より
  - ※公民館へ来館して申し込んでください
  - ※問い合わせ 日立木公民館 ☎0244(35)2901
- ◎昼食は各自となります。



# 令和6年度 日立木公民館教室について

## ◆◆◆開催予定教室◆◆◆



### 🌸 生きがいづくりコース

書道教室：第2・4木曜日13:30

民謡教室：第1・3月曜日13:30

園芸教室：第1・3木曜日9:30

パッチワーク教室：第2・4月曜日9:30

生け花教室：第4金曜日13:30

料理教室：第4水曜日9:30

そば打ち教室：第2金曜日9:00



### 🌸 健康コース

3B 体操教室：毎週火曜日9:30

パークゴルフ教室：毎週水曜日8:30

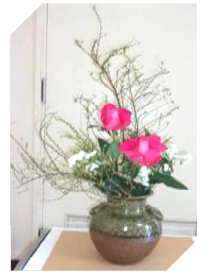
ハイキング教室：年2～3回実施

### 🌸 教養コース

すみれ学級

高齢者教室

母子草教室(子供の習字)  
第3・4土曜日13:00



※4月の公民館だよりにて、  
申し込みを開始します！



教室を見学したい方は、  
いつでも受け付けていますのでお気軽  
にお越し下さい。

◎春分の日は『八王日』？

『八王日』とは、御天の神様と地の神様が当番を交代される日です。そのため、八王日(はちおうにち)には神様が交代の道すがら、人の善き行いを確認する日とも言われてきました。  
・あの世とこの世が繋がる日です。お彼岸の「彼岸」はあの世、この世は「此岸(しがん)」と言います。



### 【3月行事予定表】

日	月	火	水	木	金	土
					1	2
			<b>3月</b>		区長会 9:00	
3	4	5	6	7	8	9
	珈琲講座 9:30 民謡教室 13:30	3B 体操教室 9:30 民生委員会 13:00	パークゴルフ教室 8:30		そば打ち教室 9:00	
10	11	12	13	14	15	16
	パッチワーク教室 9:30 すみれ学級移動教室 9:00(福島)	ペーパークラフト教室 9:00 3B 体操教室 9:30	パークゴルフ教室 8:30	書道教室13:30	介護予防体操教室 「骨太けんこう 体操教室」9:30	母子草教室 13:00
17	18	19	20 春分の日	21	22	23
	民謡教室13:30	ペーパークラフト教室 9:00 3B 体操教室 9:30		園芸教室 9:30 館長会議16:00	生け花教室 13:30	
24 31	25	26	27	28	29	30
	パッチワーク教室 9:30	3B 体操教室9:30	パークゴルフ教室 第4回大会8:30 料理教室9:30	書道教室13:30		母子草教室 13:00