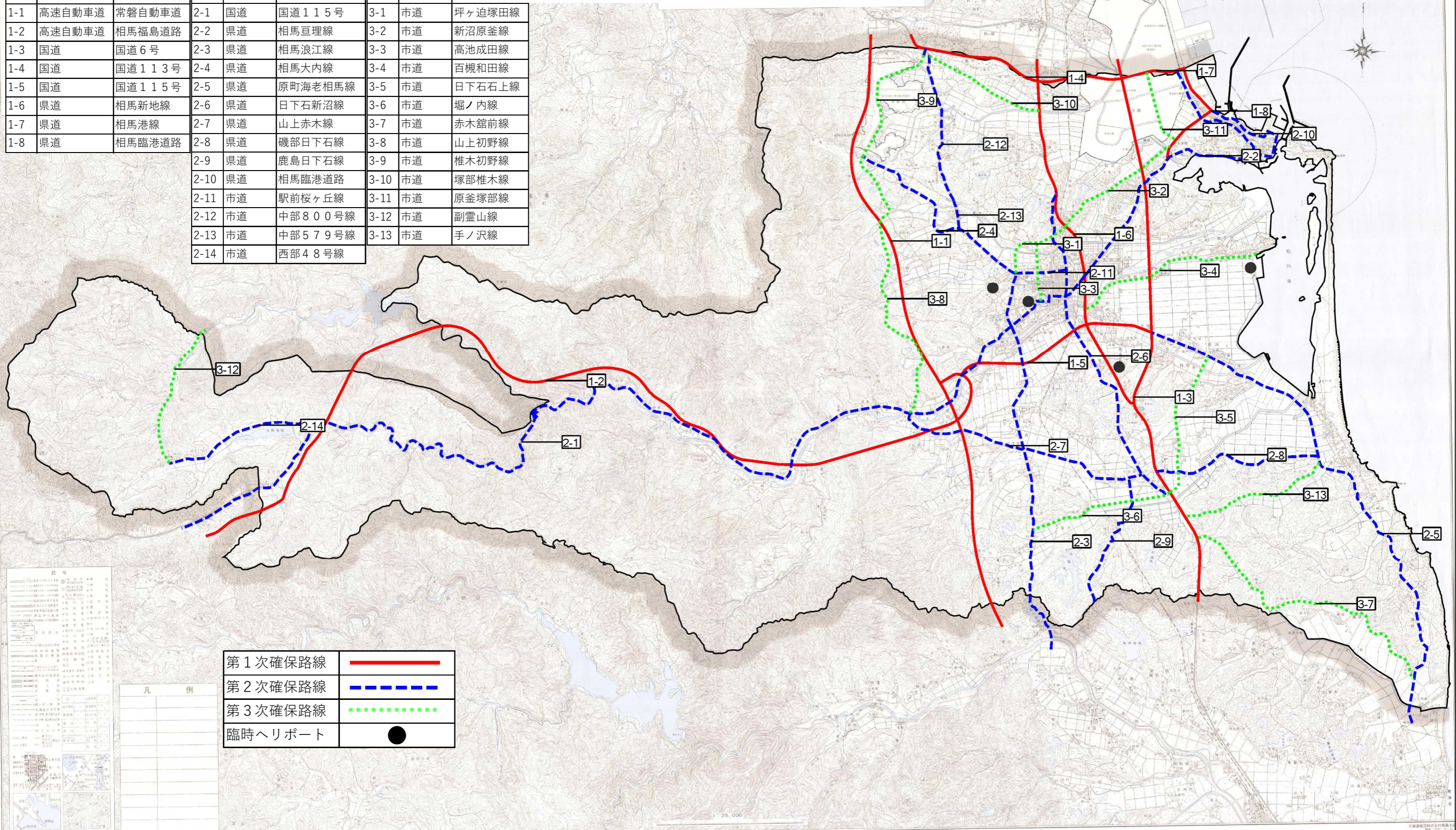


# 緊急輸送道路指定路線及び臨時ヘリポート

## 相馬市全図

| 第1次確保路線 |        |        | 第2次確保路線 |      |         | 第3次確保路線 |      |        |
|---------|--------|--------|---------|------|---------|---------|------|--------|
| 番号      | 道路種別   | 路線名    | 番号      | 道路種別 | 路線名     | 番号      | 道路種別 | 路線名    |
| 1-1     | 高速自動車道 | 常磐自動車道 | 2-1     | 国道   | 国道115号  | 3-1     | 市道   | 坪ヶ迫塚田線 |
| 1-2     | 高速自動車道 | 相馬福島道路 | 2-2     | 県道   | 相馬亘理線   | 3-2     | 市道   | 新沼原釜線  |
| 1-3     | 国道     | 国道6号   | 2-3     | 県道   | 相馬浪江線   | 3-3     | 市道   | 高池成田線  |
| 1-4     | 国道     | 国道113号 | 2-4     | 県道   | 相馬大内線   | 3-4     | 市道   | 百槻和田線  |
| 1-5     | 国道     | 国道115号 | 2-5     | 県道   | 原町海老相馬線 | 3-5     | 市道   | 日下石石上線 |
| 1-6     | 県道     | 相馬新地線  | 2-6     | 県道   | 日下石新沼線  | 3-6     | 市道   | 堀ノ内線   |
| 1-7     | 県道     | 相馬港線   | 2-7     | 県道   | 山上赤木線   | 3-7     | 市道   | 赤木館前線  |
| 1-8     | 県道     | 相馬臨港道路 | 2-8     | 県道   | 磯部日下石線  | 3-8     | 市道   | 山上初野線  |
|         |        |        | 2-9     | 県道   | 鹿島日下石線  | 3-9     | 市道   | 椎木初野線  |
|         |        |        | 2-10    | 県道   | 相馬臨港道路  | 3-10    | 市道   | 塚部椎木線  |
|         |        |        | 2-11    | 市道   | 駅前桜ヶ丘線  | 3-11    | 市道   | 原釜塚部線  |
|         |        |        | 2-12    | 市道   | 中部800号線 | 3-12    | 市道   | 副霊山線   |
|         |        |        | 2-13    | 市道   | 中部579号線 | 3-13    | 市道   | 手ノ沢線   |
|         |        |        | 2-14    | 市道   | 西部48号線  |         |      |        |



|         |  |
|---------|--|
| 第1次確保路線 |  |
| 第2次確保路線 |  |
| 第3次確保路線 |  |
| 臨時ヘリポート |  |

| 凡 例 |        |
|-----|--------|
|     | 国道     |
|     | 県道     |
|     | 市道     |
|     | 高速自動車道 |
|     | 河川     |
|     | 湖沼     |
|     | 山地     |
|     | 森林     |
|     | 市街地    |
|     | 鉄道     |
|     | 空港     |
|     | ヘリポート  |

1:25,000