

(表紙)

相馬市森林整備計画

福島県

相馬市

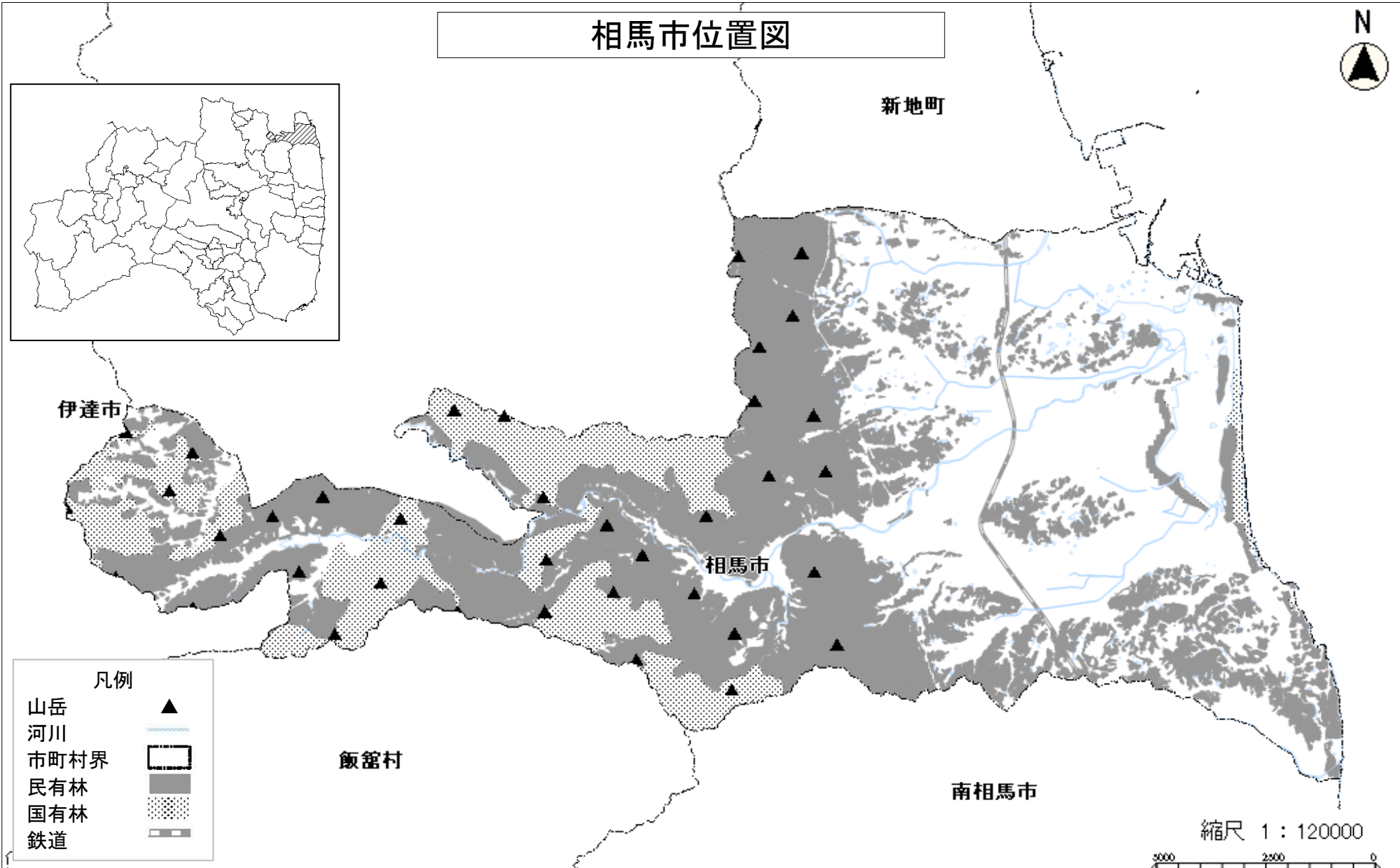
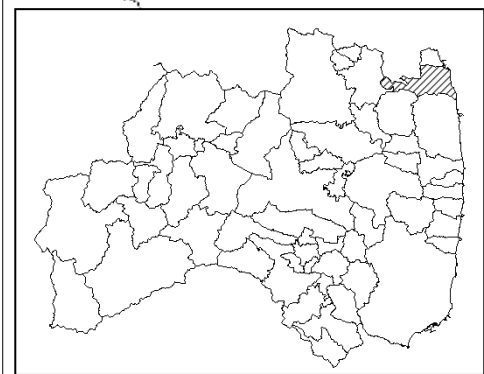
相馬市森林整備計画

計画期間 自 令和 5 年 4 月 1 日  
至 令和 1 5 年 3 月 3 1 日  
(令和 5 年度変更)

福 島 県

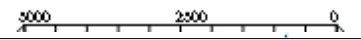
相 馬 市

# 相馬市位置図



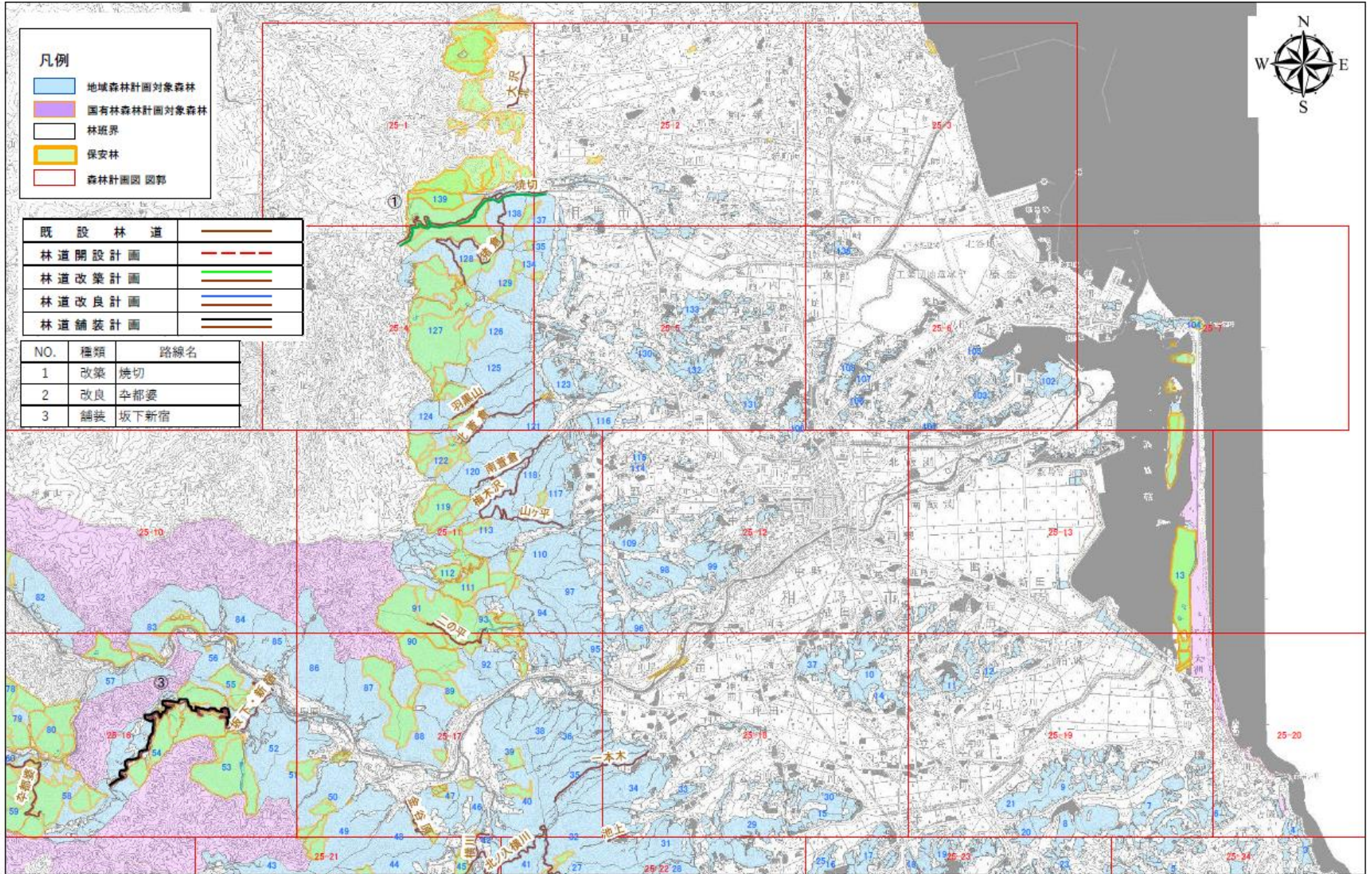
- 凡例
- 山岳 ▲
  - 河川 〰〰〰
  - 市町村界 〰〰〰
  - 民有林 ■
  - 国有林 ▨
  - 鉄道 〰〰〰

縮尺 1 : 120000





# 森林位置図 相馬市①



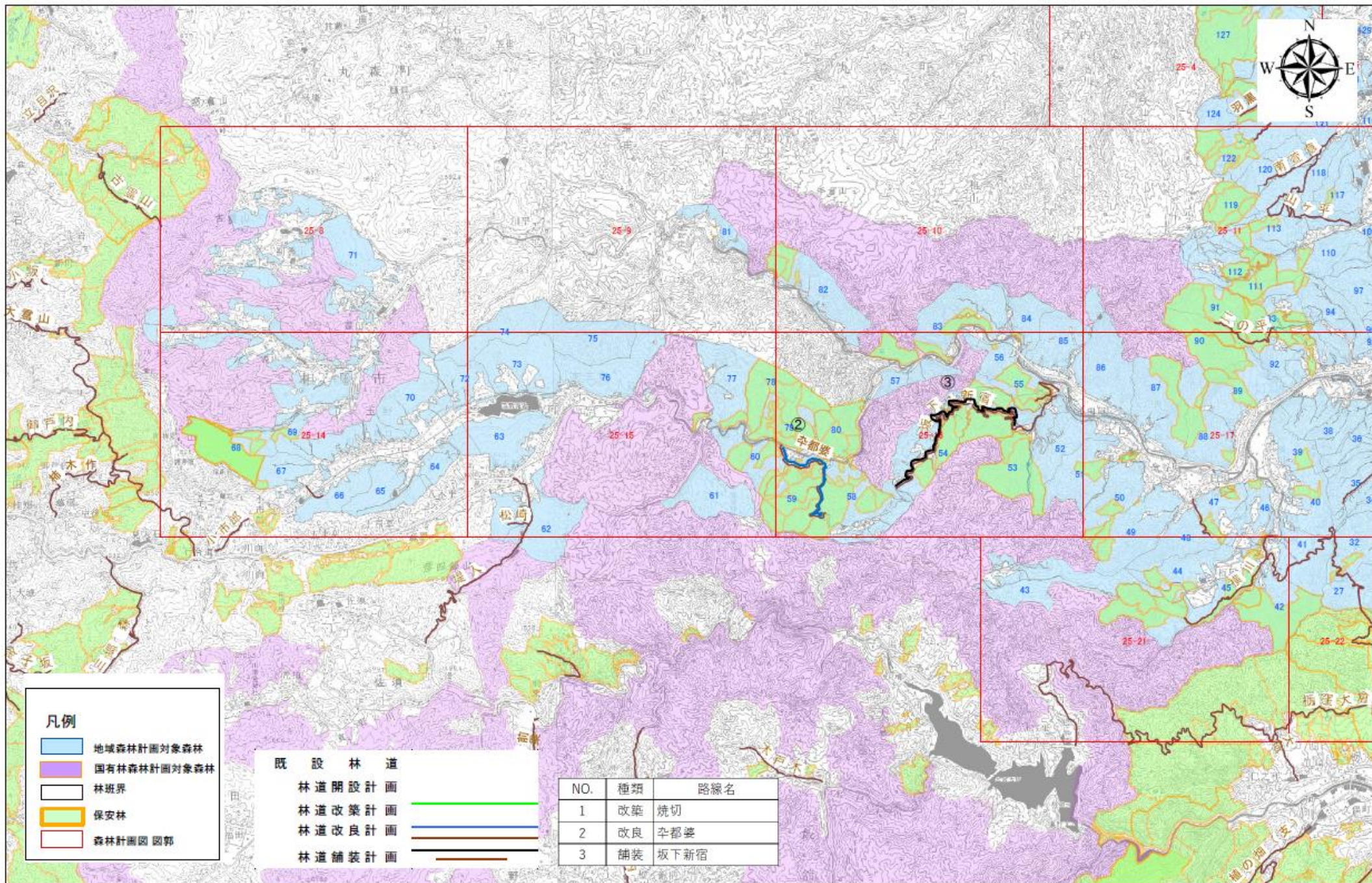
この地図は、国土地理院長の承認を得て、同院発行の数値地図50000（地図画像）地形図を複製したものである。（承認番号 甲20第様、第37号）

1:50,000

注：森林位置図は林業行政の推進に供するための資料で、土地に関する権利について証明するものではありません。また、この図面を複製する場合には事前に申請・承認が必要となります。



# 森林位置図 相馬市②



**凡例**

- 地域森林計画対象森林
- 国有林森林計画対象森林
- 林班界
- 保安林
- 森林計画図図郭

**既設林道**

- 林道開設計画
- 林道改築計画
- 林道改良計画
- 林道舗装計画

NO.	種類	路線名
1	改築	焼切
2	改良	牟都婆
3	舗装	坂下新宿

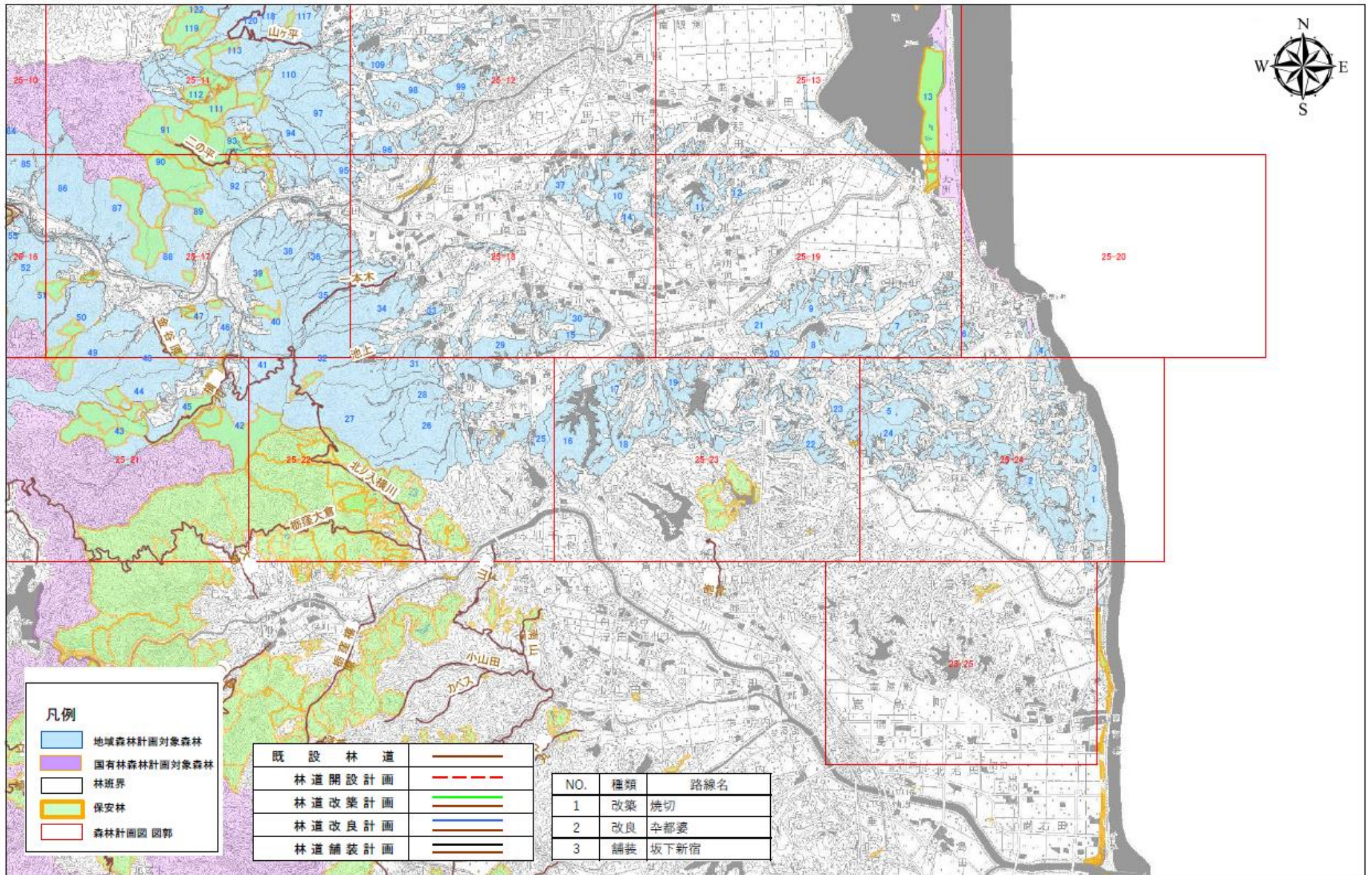
この地図は、国土地理院長の承認を得て、国産発行の数値地図50000（地図画像）地形図を複製したものである。（承認番号 平20第124号）

1:50,000

注：森林位置図は林業行政の推進に供するための資料で、土地に関する権利について証明するものではありません。また、この図面を複製する場合には事前に申請・承認が必要となります。



# 森林位置図 相馬市③



**凡例**

- 地域森林計画対象森林
- 国有林森林計画対象森林
- 林班界
- 保安林
- 森林計画図 図郭

既設林道	———
林道開設計画	— · — · — · — · —
林道改築計画	———
林道改良計画	———
林道舗装計画	———

NO.	種類	路線名
1	改築	焼切
2	改良	卒都婆
3	舗装	坂下新宿

この地図は、国土地理院長の承認を得て、国産発行の数値地図50000（地図図象）地形図を複製したものである。（承認番号 平20第12、第37号）

1:50,000

注：森林位置図は林業行政の推進に供するための資料で、土地に関する権利について証明するものではありません。また、この図面を複製する場合には事前に申請・承認が必要となります。