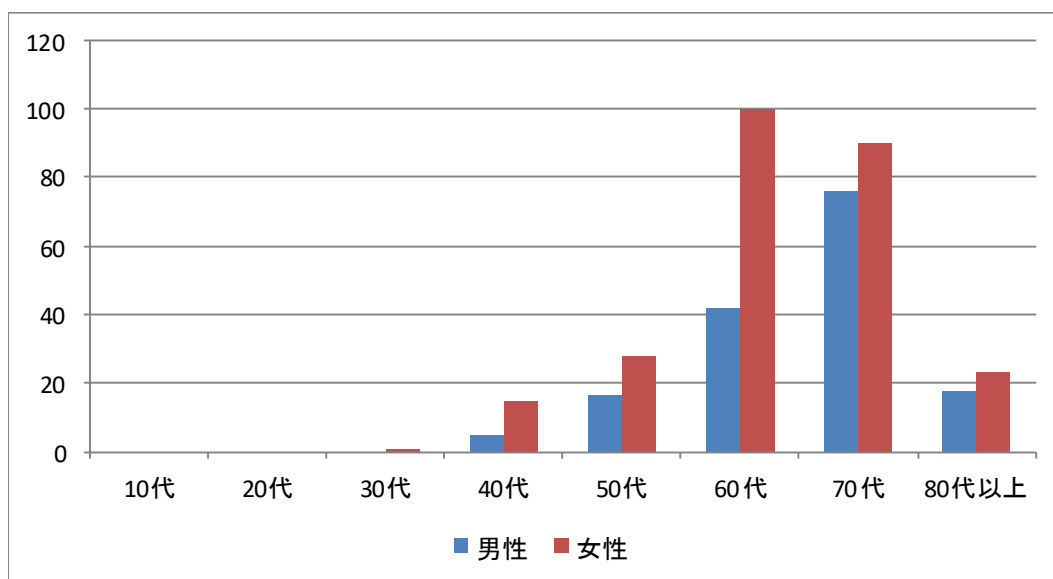


(2) 被災者健康診断結果について

令和2年度  
相馬市  
被災者健康診断  
結果報告書

## ① 受診された方の分布

全体で415人が受診されました。38歳から89歳の方まで、年齢の中央値は64.7歳。65歳以上の方は298人（72%）でした。男性は158人（38%）、女性は257人（62%）でした。



## ② 以前の病気の有無

	高血圧	高脂血症	高血糖	脳血管の病気	心臓の病気	慢性腎臓病	貧血
放置	2人	28人	1人	0人	1人	1人	5人
通院中	183人	109人	39人	15人	26人	2人	3人
治った	7人	3人	3人	2人	2人	0人	13人

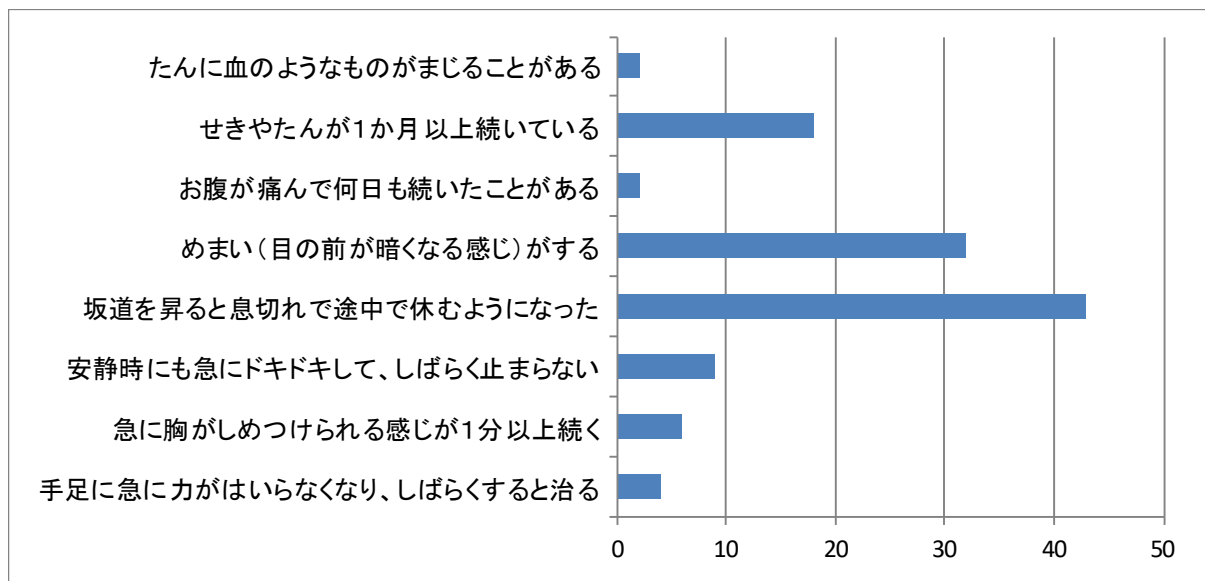
	目の病気	呼吸器の病気	胃・十二指腸の病気	大腸の病気	肝臓の病気	尿酸が高い	血液の病気
放置	5人	15人	5人	2人	1人	2人	0人
通院中	88人	4人	20人	6人	4人	11人	2人
治った	28人	0人	31人	30人	2人	2人	0人

### ③ 生活歴について

喫煙歴	
現在、習慣的に吸っている	52人
過去に吸っていた	92人
もともと吸わない	271人
未記入	0人

飲酒歴	
毎日	86人
時々	72人
ほとんど飲まない	257人
未記入	0人

### ④ 1年以内の自覚症状について



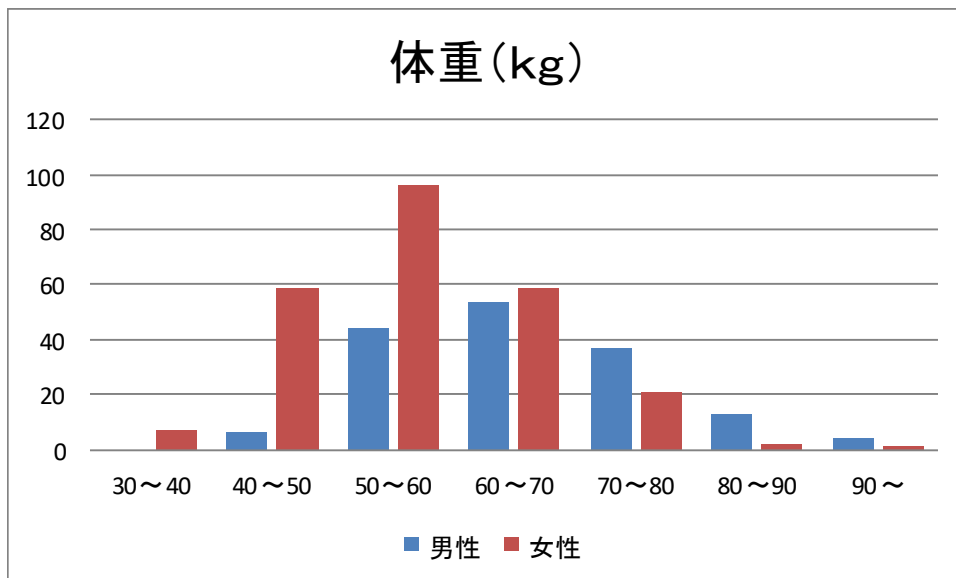
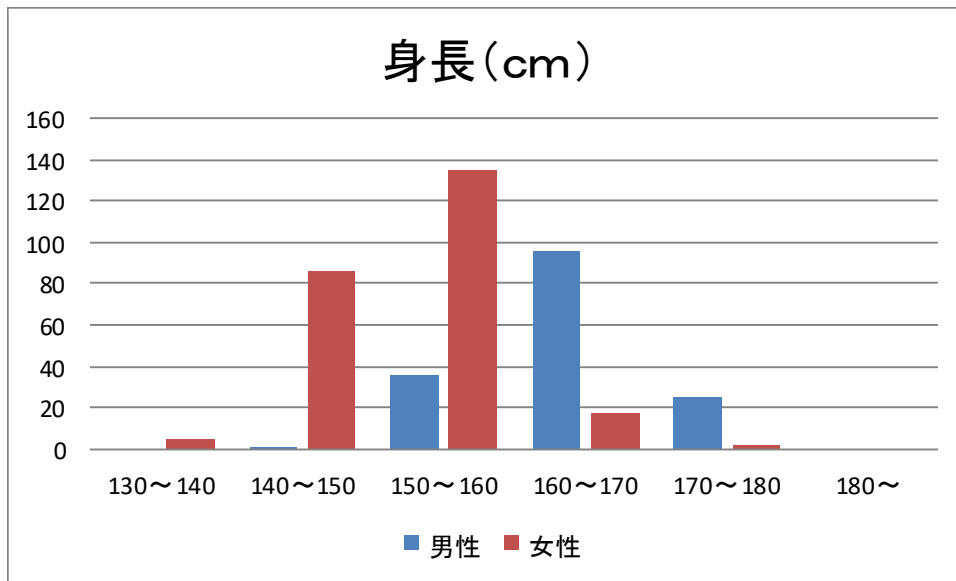
頻度の高いものは

坂道を登ると息切れした・・・43人、めまい、目の前が暗くなった・・・32人

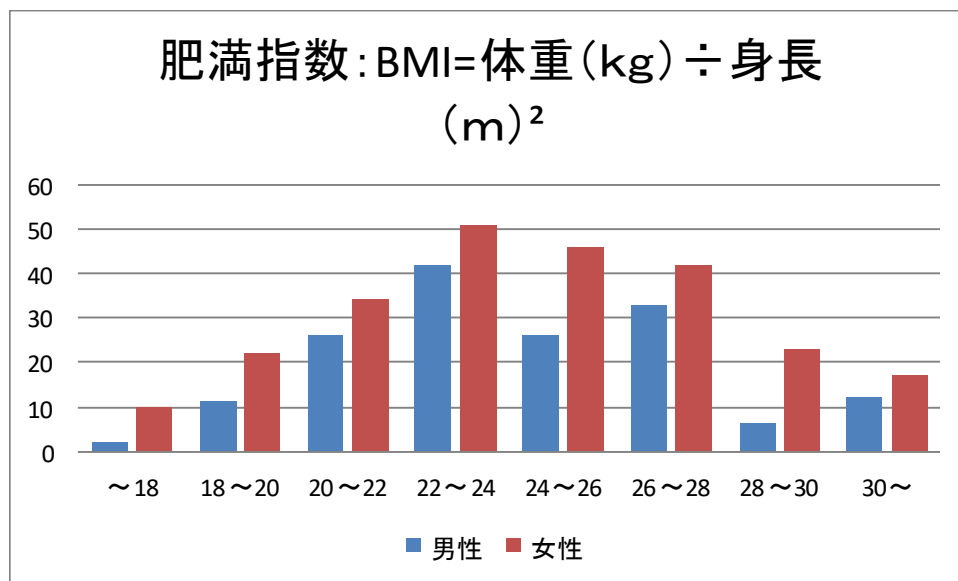
咳やたんが1ヶ月以上続いた・・・18人、安静時の動悸・・・9人

すべて該当せず、「特に気になることはない」・・・330人

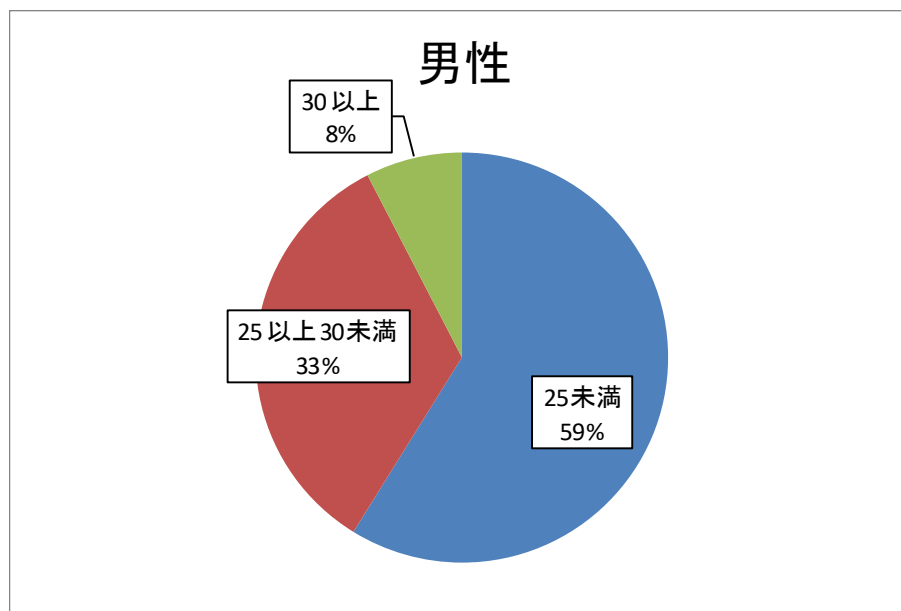
⑤ 身長、体重の分布

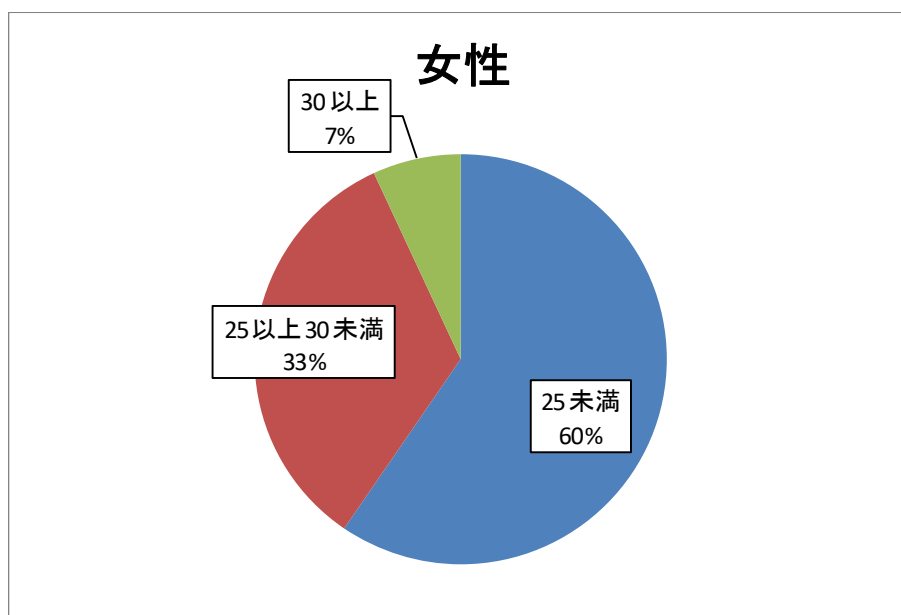


⑥ 肥満指数 (BMI) の分布



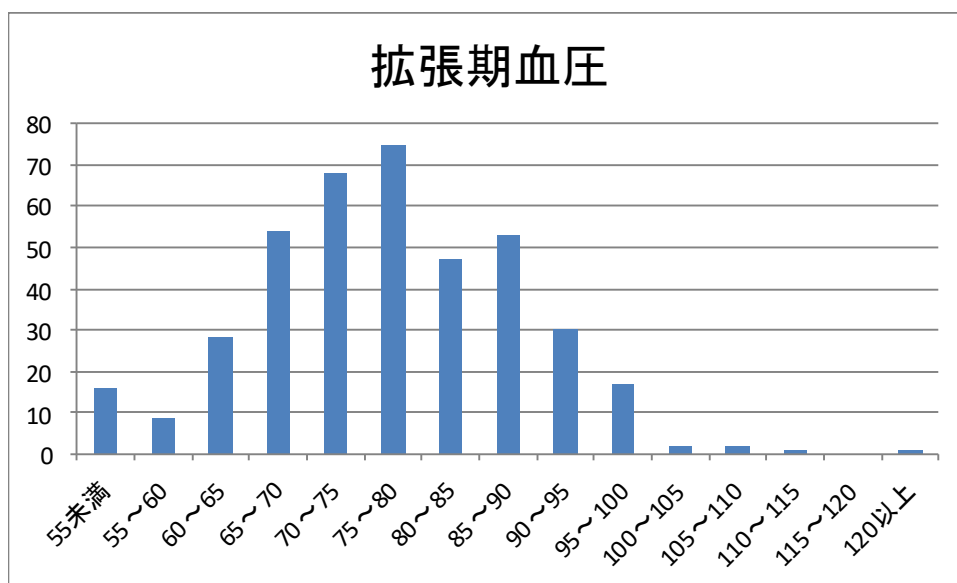
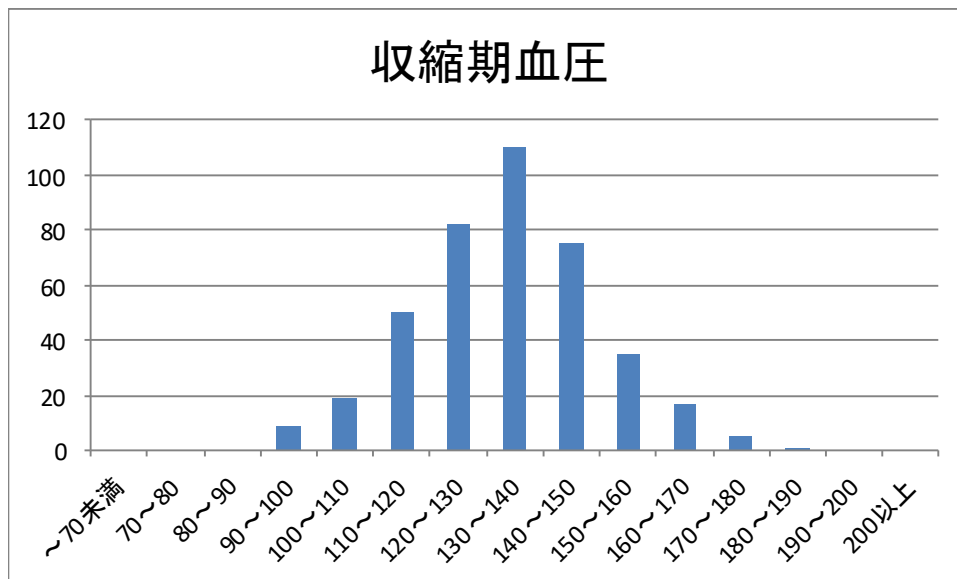
⑦ 肥満指数の割合



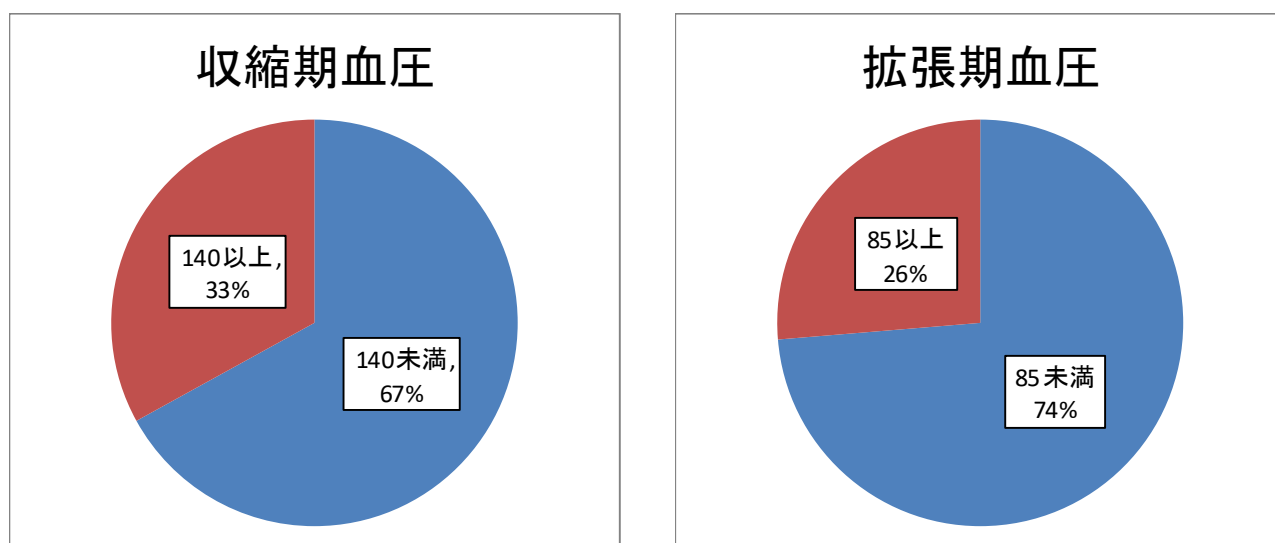


肥満指数 30 以上の方は男性で 12 人 (8%)、女性で 17 人 (7%) 見られました。肥満指数 25 以上 30 未満の方は男性で 53 人 (34%)、女性で 82 人 (33%) 見られました。

⑧ 血圧値の分布



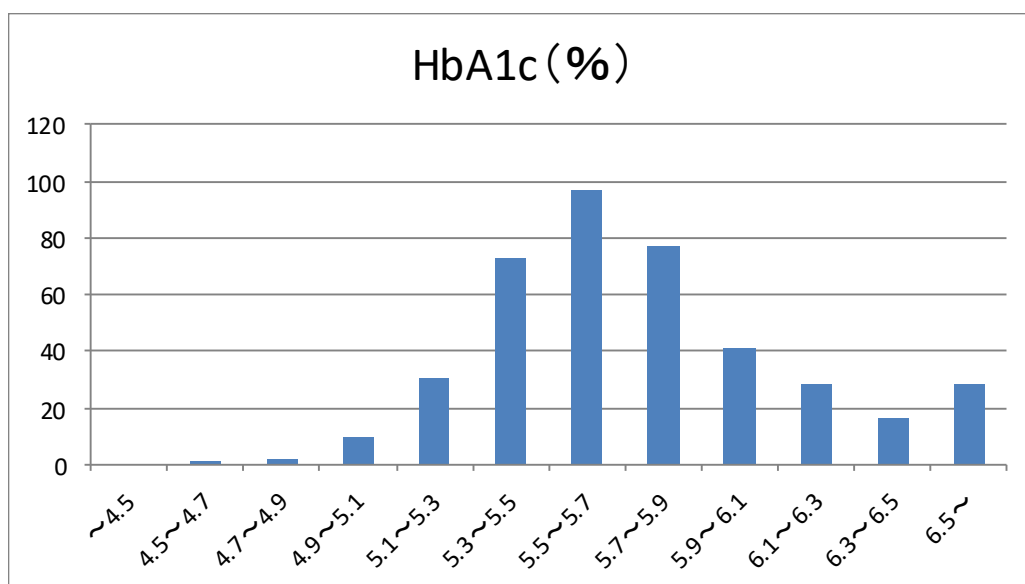
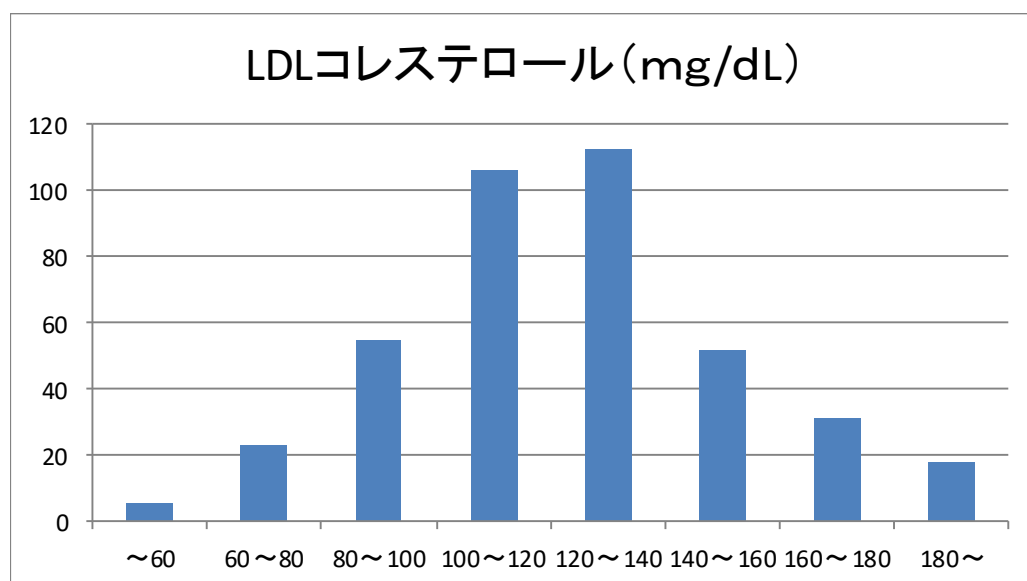
⑨ 血圧の値の割合



収縮期血圧高値は全体で 133 人 (33%)、拡張期血圧高値は全体で 106 人 (26%)  
みられました。



⑩ 脂質異常症および糖尿病



## ⑪ まとめ

- ・肥満傾向（BMI の高い）の人が多くみられました。
- ・収縮期血圧高値、拡張期血圧高値がいずれも 20%以上みられました。
- ・LDL コレステロールは正常値の 120mg / dL を超える人が多く（53%）みられました。
- ・HbA1c は高血糖の判断基準となる 6.5%を超える人が（6.9%）みられました。

## ⑫ 謝辞

今回の健診では医師会、医療機関を始め、多くの健診支援者の御協力の元、実施することができました。この場をお借りして厚く御礼申し上げます。