

(2) 被災者健康診断結果について

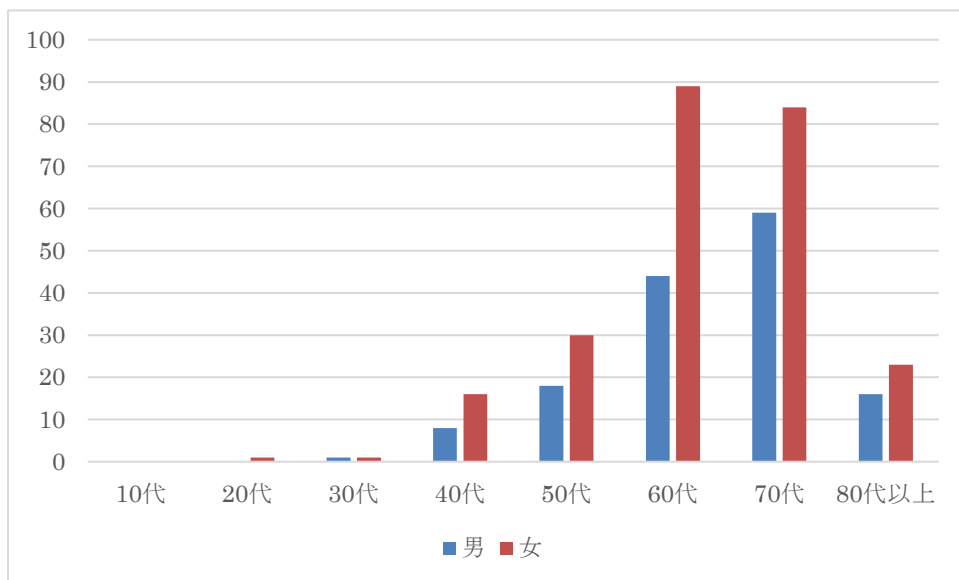
令和元年度 相馬市 被災者健康診断 結果報告書

(令和1年10月22日、23日実施)

ただし特定健診期間(令和1年9月24日~12月15日)も含む

① 受診された方の分布

全体で 390 人が受診されました。28 歳から 95 歳の方まで、年齢の中央値は 69 歳。65 歳以上の方は 272 人(70%)でした。男性は 146 人(37%)、女性は 244 人(63%)でした。



② 以前の病気の有無

高血圧：放置 4 人、通院中 168 人、治った 5 人、降圧薬内服中 170 人

高脂血症：放置 28 人、通院中 100 人、治った 3 人、内服中 95 人

高血糖：放置 1 人、通院中 43 人、内服中 36 人

脳血管の病気：通院中 7 人、治った 4 人 心臓の病気：治った 3 人、通院中 19 人

慢性腎臓病：通院中 1 人 貧血：放置人 6、通院中 2 人、治った 10 人

目の病気：放置 6 人、通院中 95 人、治った 21 人 呼吸器の病気：放置 0 人、通院中 9 人、

治った 2 人 胃・十二指腸の病気：放置 2 人、通院中 28 人、治った 25 人

大腸の病気：放置 7 人、通院中 3 人、治った 19 人 肝臓の病気：放置 1 人、通院中 12 人、

治った 1 人 尿酸が高い：放置 2 人、通院 11 中人、治った 2 人 血液の病気：放置 1

人、通院中 3 人

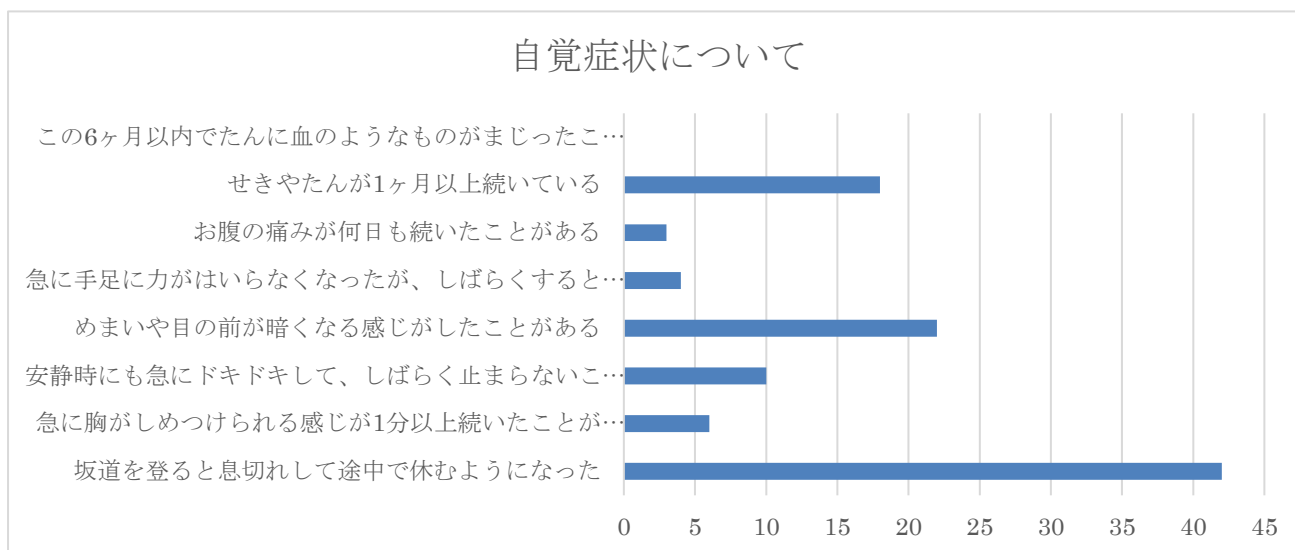
でした。

③ 生活歴について

喫煙歴：吸う 45 人、過去に吸っていた 84 人、もともと吸わない 261 人、未記入 0 人

飲酒歴：毎日 71 人、時々 67 人、ほとんど飲まない 252 人、未記入 0 人

④ 1年以内の自覚症状について



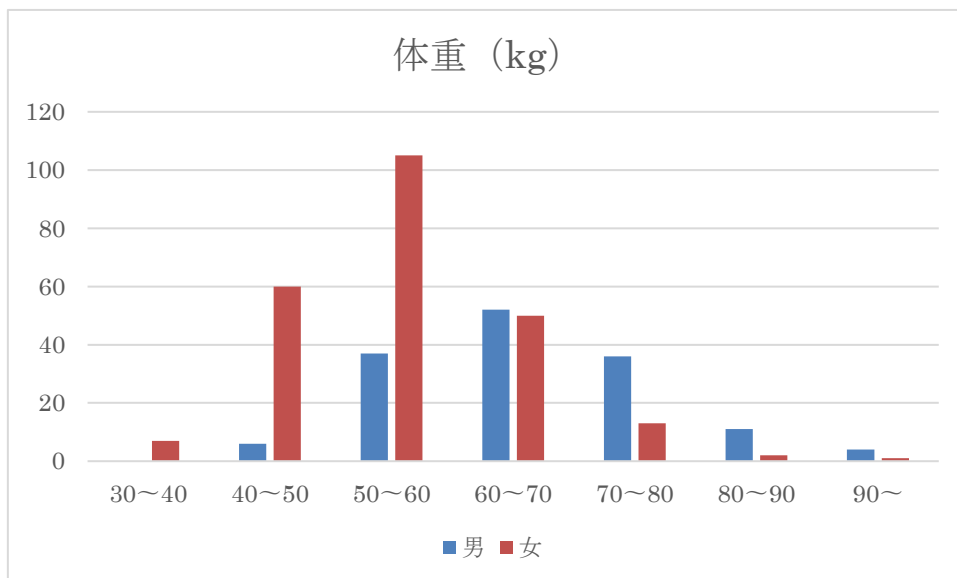
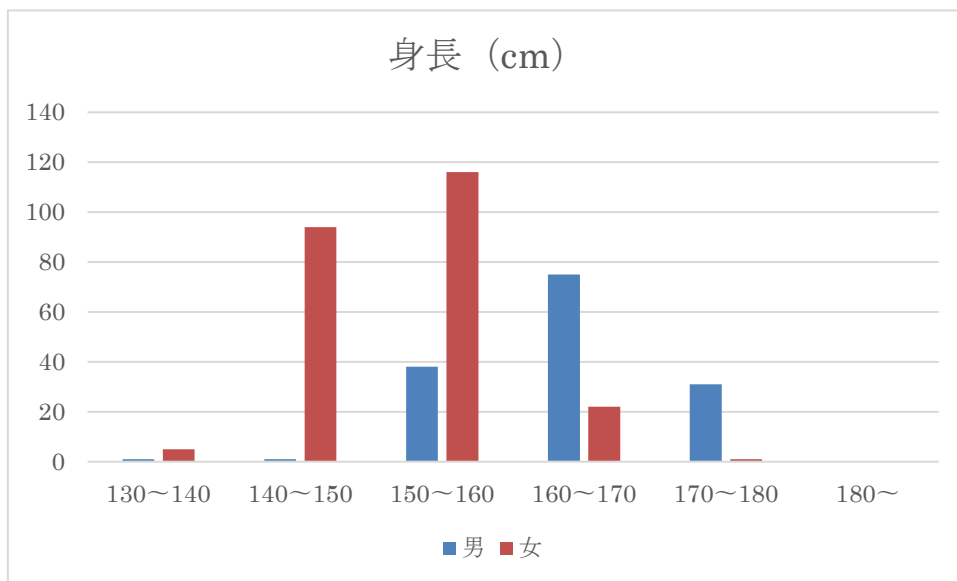
頻度の高いものは

坂道を登ると息切れした・・・42人、めまい、目の前が暗くなった・・・22人

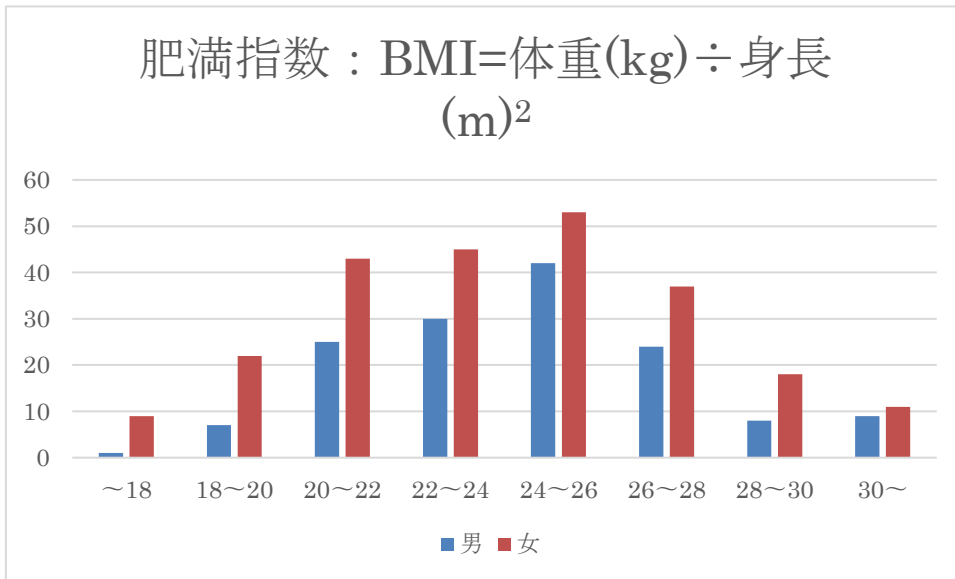
咳やたんが1ヶ月以上続いた・・・18人、安静時の動悸・・・10人

すべて該当せず、「特に気になることはない」・・・313人

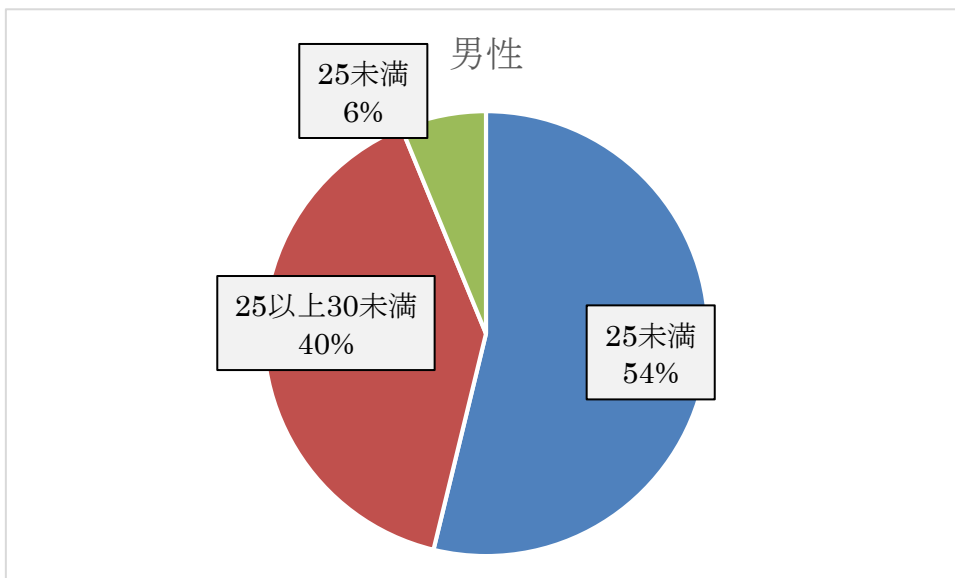
⑤ 身長、体重の分布

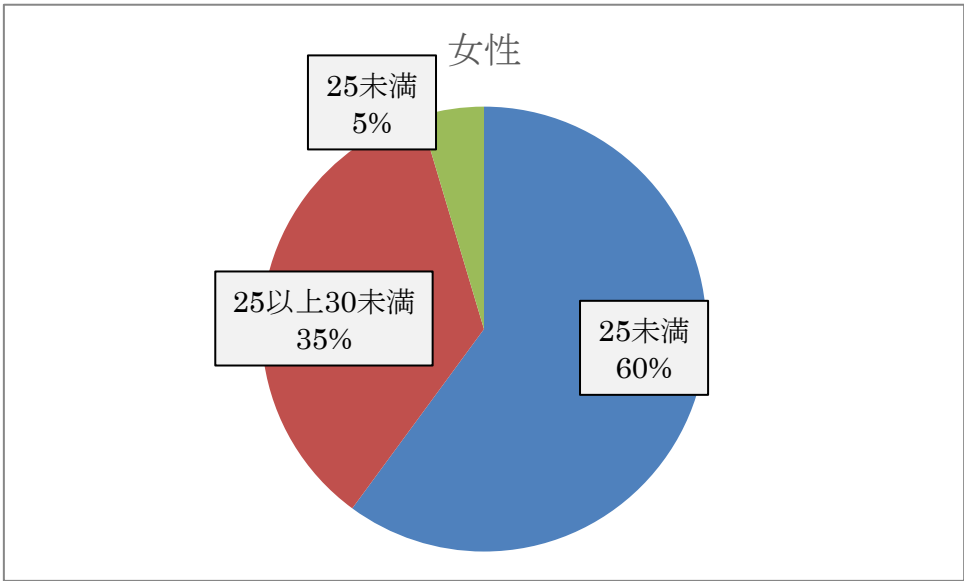


⑥ 肥満指数(BMI)の分布



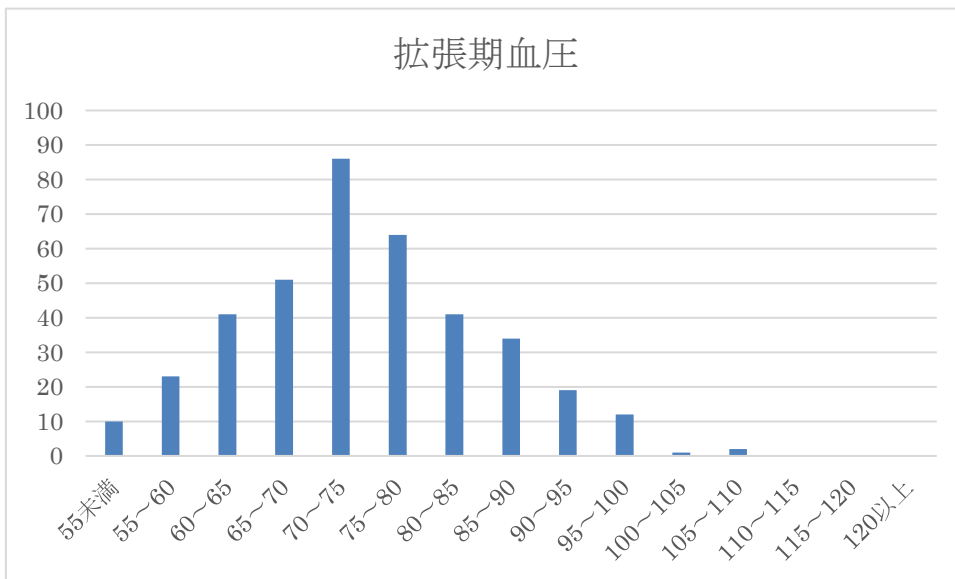
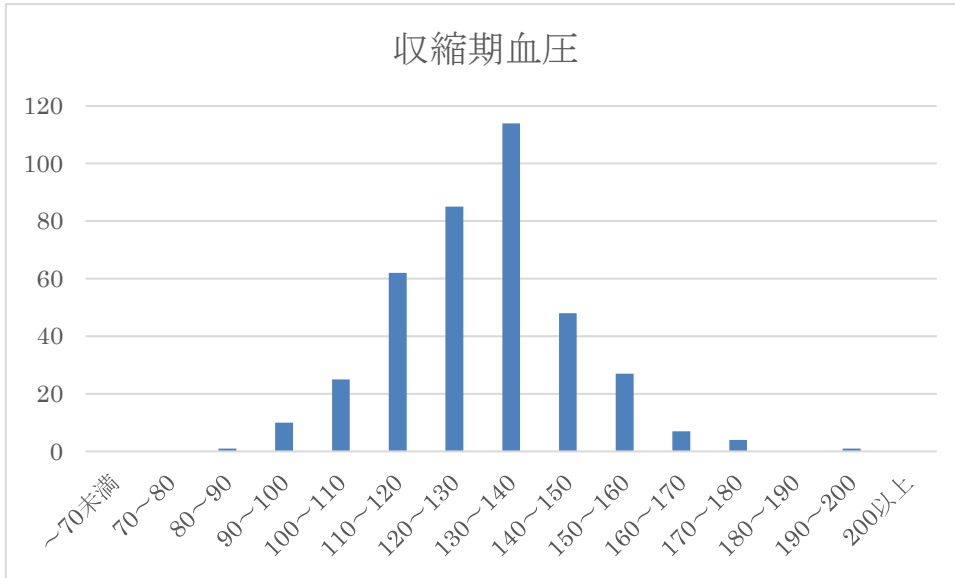
⑦ 肥満指数の割合



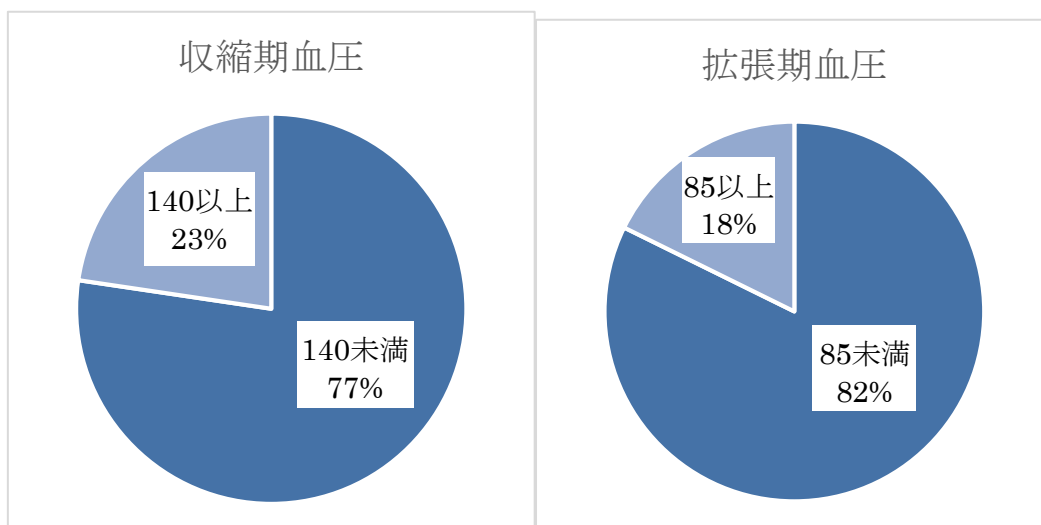


肥満指数 30 以上の者は、男性で 9 人 (6%)、女性で 11 人 (5%) 見られました。肥満指数 25 以上 30 未満の者は、男性で 58 人 (40%)、女性で 84 人 (35%) 見られました。

⑧ 血圧値の分布

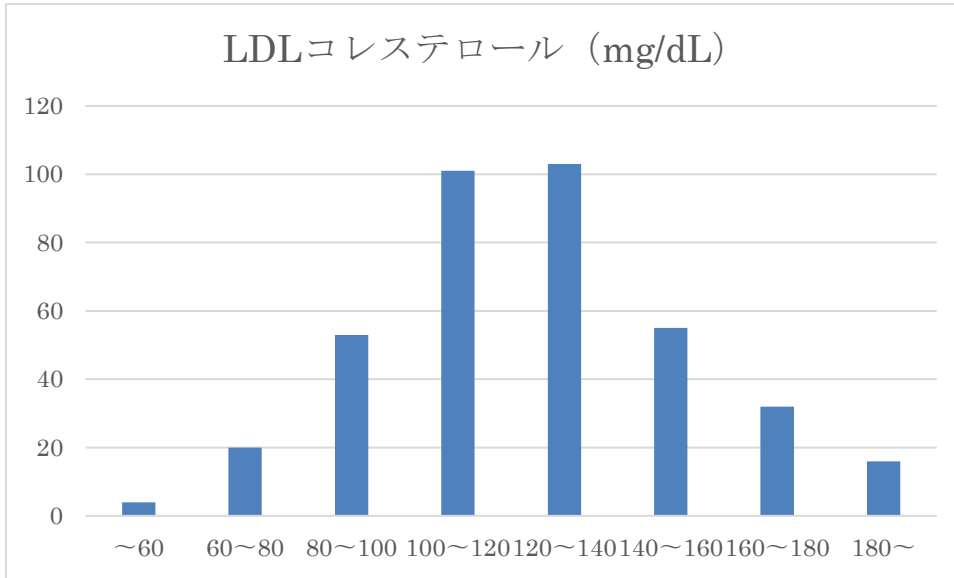


⑩血圧の値の割合

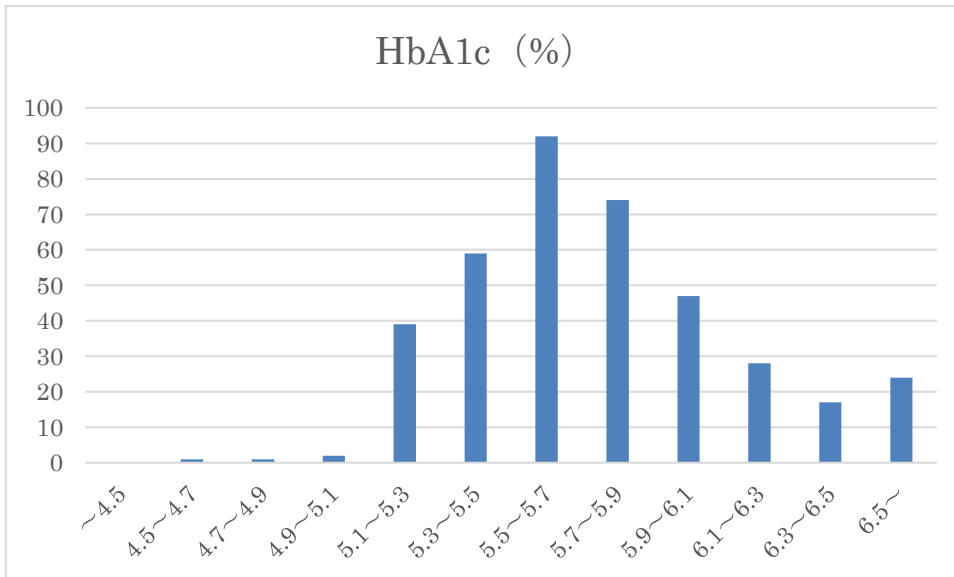


収縮期血圧高値は、全体で 87 人 (23%)、拡張期血圧高値は全体 68 人 (18%) 見られました。

①脂質異常症および糖尿病



指導や治療が必要な脂質異常症および糖尿病の患者を認めました。



⑫まとめ

- ・肥満傾向(BMI の高い)の人が、多く見られました。
- ・収縮期血圧高値、拡張期血圧高値がいずれも 20%前後見られました。
- ・LDL コレステロールは、正常値の 120mg/dl を超える人が多く (約 54%) 見られました。
- ・HbA1c は、高血糖の判断基準となる 6.5%を超える人が少し(約 6.3 %)見られました。

⑬謝辞

今回の健診では、医師会、医療機関を始め、多くの健診支援者の御協力の元、実施することができました。この場をお借りして、厚く御礼申し上げます。

相馬市長 立谷秀清