

Qちゃん
市内に住む小学生



キュー

Qちゃんの、つぼくら先生！ 放射線のこと教えてコーナー

つぼくら先生
相馬中央病院医師
福島医大主任教授



放射線の利用方法

Qちゃん 先生、あけましておめでとう。昨年も放射線のことたくさん教えてくれてありがとう。放射線はそもそも危険なものだから、診察などに使う以外は取り扱い禁止にすればいいと思うけど、それじゃダメなの？

つぼくら先生 放射線は、医療分野以外にもいろいろな使い方でも有効に利用されているんだ。例えば、物（材料）を強くする働きがあって、自動車のタイヤを作るときなどに利用されているよ。ほかには、細菌を退治する働きを利用して、病院で使う注射器などを作るときにも利用されているよ。

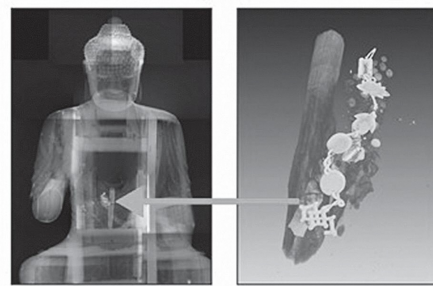
ちなみに、医療分野だとレントゲン撮影で使われたり、強い放射線が遺伝子や細胞を壊す性質を利用して、がん細胞を取り除く装置でがん治療にも使われたりしているよ。

ほかにも、いろいろな分野で放射線を利用できる可能性はあるから、放射線のことを正しく知って、便利に使うことも必要なんだよ。

ほかにはどんなことに使われているのかな？

つぼくら先生 放射線には、ものを通り抜ける性質もあって、開けたり壊したりしないで物の中身を調べることができるよ。例えば、大昔に作られた仏像のような文化財を調査するとき、傷つけずに内部を確認できるから、調査に役立っているよ。

Qちゃん そうなんだ。放射線は使い次第で薬にも毒にもなってしまうから、放射線の特徴を正しく知って、便利に使うことが大事なんだね。



放射線を使用した仏像内部の確認

出典：文部科学省「小学校児童用・放射線について考えてみよう」

Qちゃん 診察だけじゃなくていろいろな分野で放射線が利用されているなんて知らなかったよ。その

今回Qちゃんが分かったこと

- ▽放射線は医療分野以外にもさまざまな分野で利用されていること。
- ▽放射線を正しく知って便利に使用することが必要であること。

●問い合わせ先 放射能対策室 (☎ 37-2270)

●問い合わせ先 放射能対策室 (☎ 37 2 2 7 0)

ホームページはこちら



農林水産物モニタリング

◎これまでの食品の検査結果 (市ホームページ)

ホームページはこちら



農林水産物・加工食品モニタリング

※最新の情報は、県農林水産物・加工食品モニタリング情報ホームページ内の「出荷制限等一覧」で確認ください。

▽クサソテツ (コゴミ) ▽タケノコ ▽フキノトウ (野生) ▽ゼンマイ ▽タラノメ (野生) ▽原木シイタケ (露地) ▽原木ナメコ (露地) ▽キノコ (野生) ▽コシアブラ ▽ウド (野生) ▽クロソイ

●令和5年11月分
▽測定件数 5件
▽基準値を超えた食品 0件
●相馬市で出荷制限などを受けている食品 (令和5年12月1日現在)

自家消費野菜などの放射性物質測定結果