

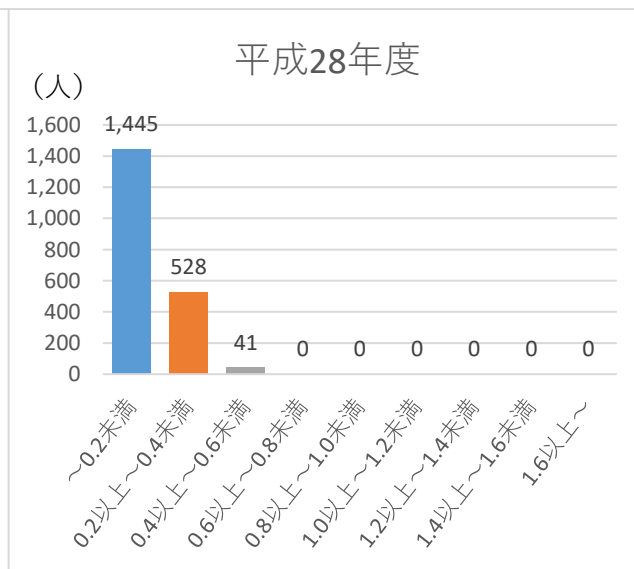
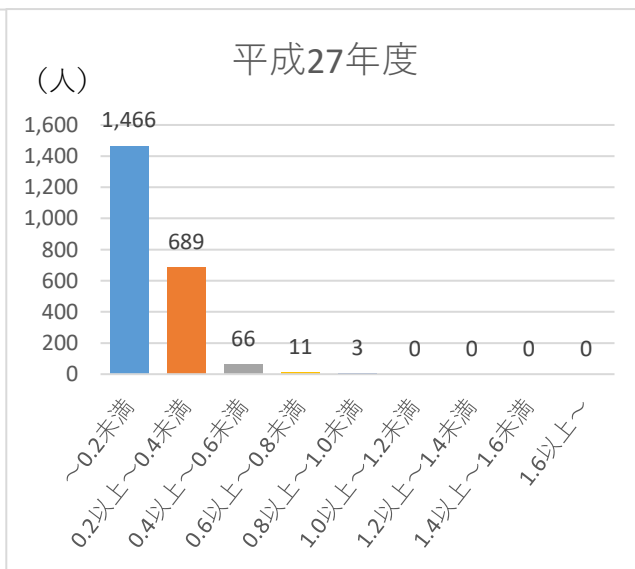
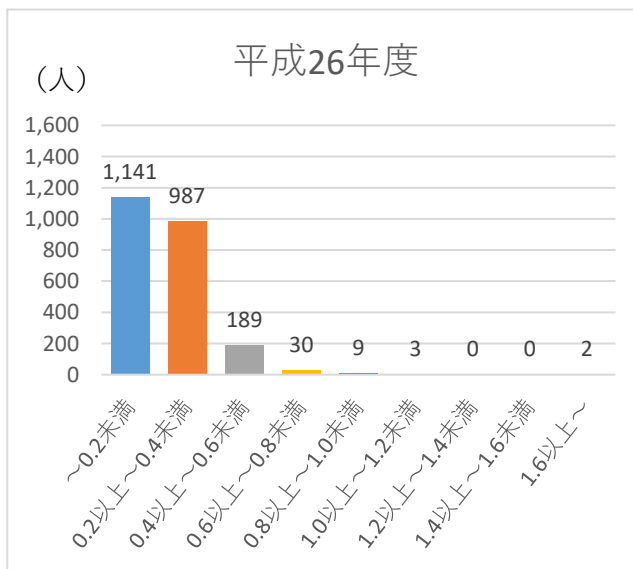
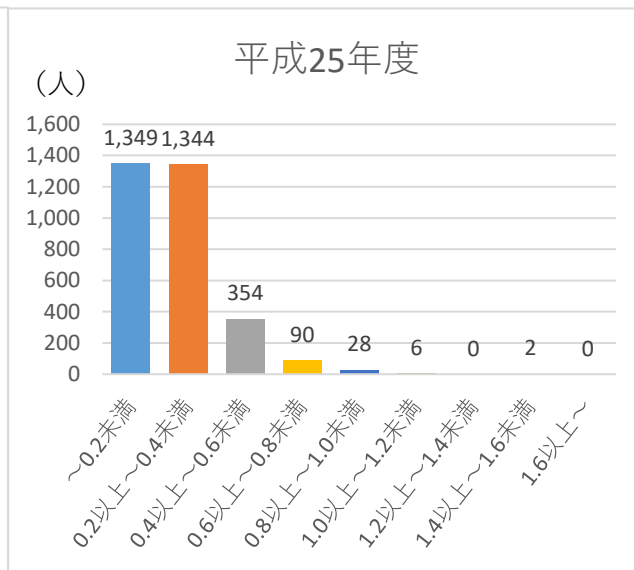
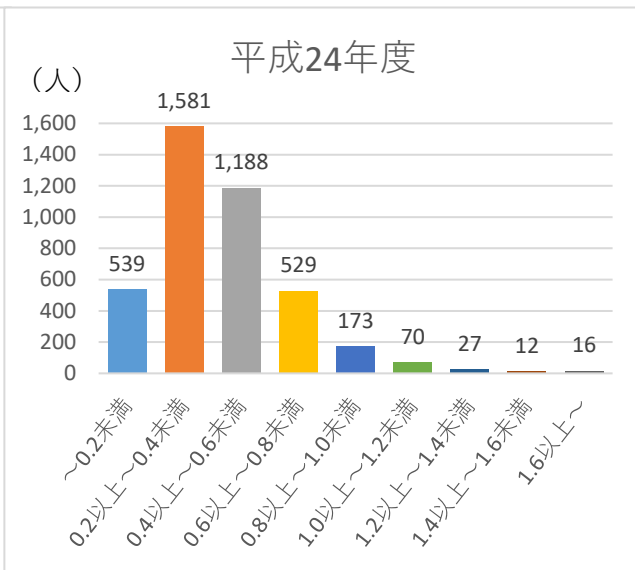
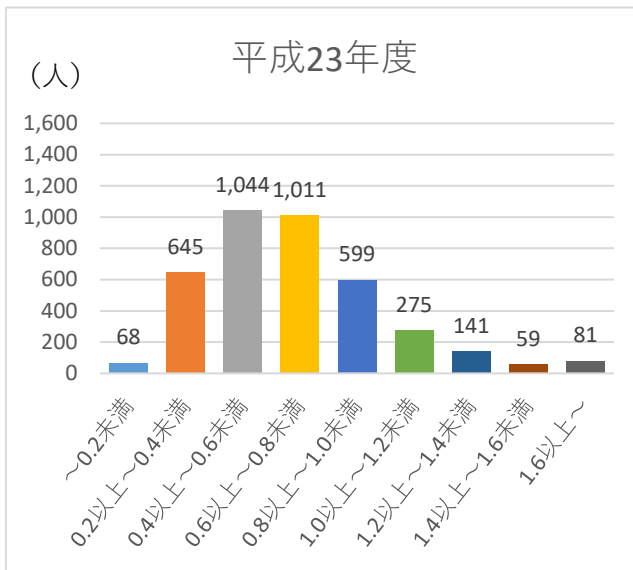
外部被ばく 年間推定被ばく線量推移

単位：mSv/年

	～0.2未満	0.2以上～ 0.4未満	0.4以上～ 0.6未満	0.6以上～ 0.8未満	0.8以上～ 1.0未満	1.0以上～ 1.2未満	1.2以上～ 1.4未満	1.4以上～ 1.6未満	1.6以上～	解析数 合計
H23	68	645	1,044	1,011	599	275	141	59	81	3,923
	1.7%	16.4%	26.6%	25.8%	15.3%	7.0%	3.6%	1.5%	2.1%	100%
H24	539	1,581	1,188	529	173	70	27	12	16	4,135
	13.0%	38.2%	28.7%	12.8%	4.2%	1.7%	0.7%	0.3%	0.4%	100%
H25	1,349	1,344	354	90	28	6	0	2	0	3,173
	42.5%	42.4%	11.2%	2.8%	0.9%	0.2%	0.0%	0.1%	0.0%	100%
H26	1,141	987	189	30	9	3	0	0	2	2,361
	48.3%	41.8%	8.0%	1.3%	0.4%	0.1%	0.0%	0.0%	0.1%	100%
H27	1,466	689	66	11	3	0	0	0	0	2,235
	65.6%	30.8%	3.0%	0.5%	0.1%	0.0%	0.0%	0.0%	0.0%	100%
H28	1,445	528	41	0	0	0	0	0	0	2,014
	71.7%	26.2%	2.0%	0.0%	0.0%	0.0%	0.0%	0.0%	0.0%	100%
H29	836	214	15	0	0	0	0	0	0	1,065
	78.5%	20.1%	1.4%	0.0%	0.0%	0.0%	0.0%	0.0%	0.0%	100%
H30	797	152	5	0	0	0	0	0	0	954
	83.5%	15.9%	0.5%	0.0%	0.0%	0.0%	0.0%	0.0%	0.0%	100%
R1	547	68	5	0	0	0	0	0	0	620
	88.2%	11.0%	0.8%	0.0%	0.0%	0.0%	0.0%	0.0%	0.0%	100%
R2	448	58	2	0	0	0	0	0	0	508
	88.2%	11.4%	0.4%	0.0%	0.0%	0.0%	0.0%	0.0%	0.0%	100%
R3	365	28	0	0	0	0	0	0	0	393
	92.9%	7.1%	0.0%	0.0%	0.0%	0.0%	0.0%	0.0%	0.0%	100%
R4	164	9	0	0	0	0	0	0	0	173
	94.8%	5.2%	0.0%	0.0%	0.0%	0.0%	0.0%	0.0%	0.0%	100%

※ 平成26年度及び平成27年度はガラスバッジ測定者数とD-シャトル測定者数を合算

外部被ばく測定 年間推定被ばく線量 (mSv/年) 推移 平成23年～令和4年



外部被ばく測定 年間推定被ばく線量 (mSv/年) 推移 平成23年～令和4年

