

個人積算線量計による外部被ばく線量測定（令和4年度）

○測定について

●測定者数：市民 173 人

●測定機器：千代田テクノル社製個人積算線量計（D-シャトル）

●年間追加被ばく線量

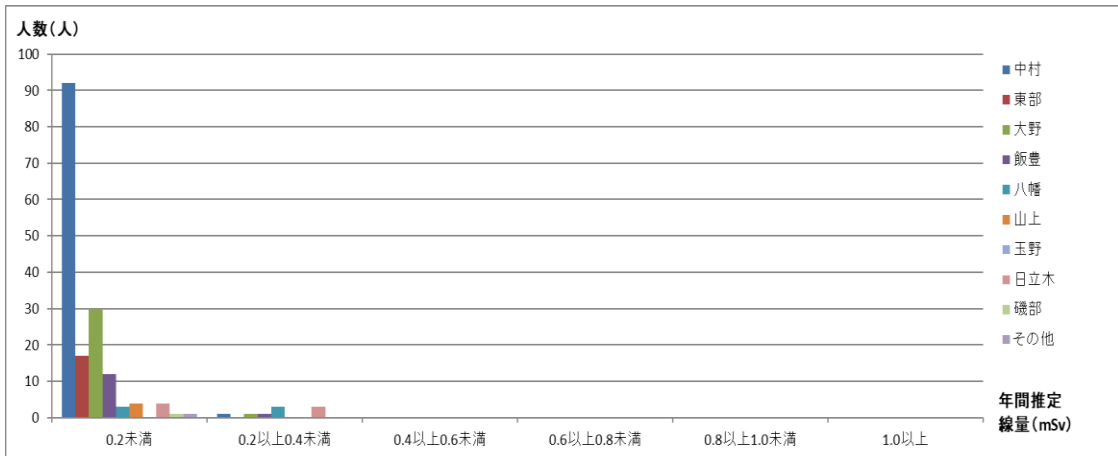
年間追加被ばく線量とは、測定した 2 週間の結果をもとに、自然の放射線で被ばくする線量を超えて被ばくする線量（年間）を算出したものです。

○結果について

▽国が設定した年間追加被ばく線量の目標値（1.0 mSv）を超える方は 0 人でした。

▽地域ごとの線量分布

年間推定 線量 (mSv)	中村	東部	大野	飯豊	八幡	山上	玉野	日立木	磯部	その他	計
0.2 未満	92	17	30	12	3	4	0	4	1	1	164
0.2 以上 0.4 未満	1	0	1	1	3	0	0	3	0	0	9
0.4 以上 0.6 未満	0	0	0	0	0	0	0	0	0	0	0
0.6 以上 0.8 未満	0	0	0	0	0	0	0	0	0	0	0
0.8 以上 1.0 未満	0	0	0	0	0	0	0	0	0	0	0
1.0 以上	0	0	0	0	0	0	0	0	0	0	0
計	93	17	31	13	6	4	0	7	1	1	173



▽男女ごとの線量分布

