

○個人積算線量計の測定結果（平成27年度）

市では、高校生以上の方、計286人を対象に平成27年9月から平成28年3月にかけて、個人積算線量計（外部から被ばくする放射線を測る装置）による2週間の測定を行いました。

○測定について

●測定期間： 平成27年9月1日から平成28年3月31日のうち、2週間

●測定者： 相馬市民286人

●測定機器： 千代田テクノル社製個人積算線量計（D-シャトル）

●年間推定量の計算方法

この測定結果の年間推定線量とは、測定した2週間の外部被ばく量を1年分に換算します。

○結果

▽国が設定した年間推定追加外部被ばく線量の目標値（1.0 mSv）を超える方が、平成26年度は3人でしたが、平成27年度は0人でした。

▽やや空間線量の高い地域在住の方の測定結果が高い傾向にあるものの、明らかな男女間の差による線量の差はなく、現状の相馬市内での生活で受ける外部被ばくは、健康に影響を及ぼすとは考えられない程度に十分低い結果でした。

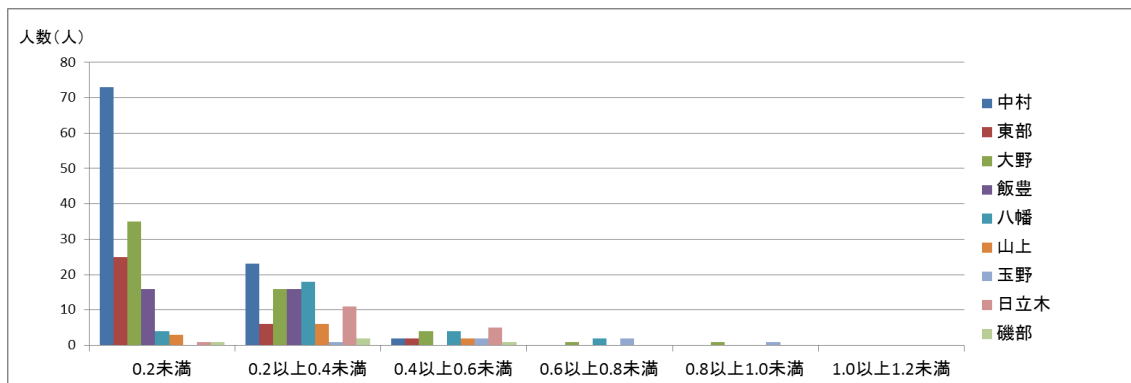
▽今後とも皆様の健康を守るため、継続的な外部被ばく線量の測定、環境モニタリングや健康状態のチェックを行う予定です。

○全体の線量分布

全体の線量分布は以下のとおりです。やや空間線量の高い地域の測定結果が高い傾向にあるものの、明らかな男女差は認められませんでした。

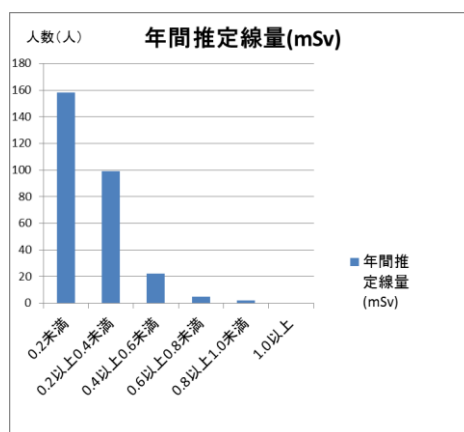
▽地域ごとの線量分布

年間推定線量 (mSv)	中村	東部	大野	飯豊	八幡	山上	玉野	日立木	磯部	計
0.2未満	73	25	35	16	4	3	0	1	1	158
0.2以上0.4未満	23	6	16	16	18	6	1	11	2	99
0.4以上0.6未満	2	2	4	0	4	2	2	5	1	22
0.6以上0.8未満	0	0	1	0	2	0	2	0	0	5
0.8以上1.0未満	0	0	1	0	0	0	1	0	0	2
1.0以上1.2未満	0	0	0	0	0	0	0	0	0	0
計	98	33	57	32	28	11	6	17	4	286



▽男女ごとの線量分布

年間推定線量(mSv)	合計人数	(うち男)	(うち女)
0.2未満	158	84	74
0.2以上0.4未満	99	45	54
0.4以上0.6未満	22	15	7
0.6以上0.8未満	5	2	3
0.8以上1.0未満	2	2	0
1.0以上	0	0	0
計	286	148	138



○線量測定に関する問い合わせ先

放射能対策室（電話 0244-37-2270）